

OMEGA MACHINERY

Es una marca registrada en varios países que agrupa a un consorcio de fábricas líderes en sus mercados a nivel mundial. Todos nuestros equipos son fabricados con la mayor tecnología disponible. Nuestros procesos de fundición cumplen con los más altos estándares de calidad. Cuerpos de trabajo diseñados para evitar la vibración que incluyen una gran cantidad de acero, lo que los hace lograr un desempeño completamente confiable garantizando una vida útil durante muchos años de trabajo. Todos los procesos de maquinado se realizan con equipos CNC. Sólo utilizamos componentes eléctricos y neumáticos de marcas líderes a nivel mundial, logrando con esto un fácil suministro de refacciones y minimizando tiempos.

DESCRIPCIÓN

La canteadora OM-JT150 es una herramienta potente diseñada para realizar rectificados de cantos precisos en piezas de madera de hasta 150 mm (6") de ancho.

Con su estructura robusta y su motor eficiente, esta canteadora garantiza resultados consistentes en proyectos de carpintería y ebanistería.

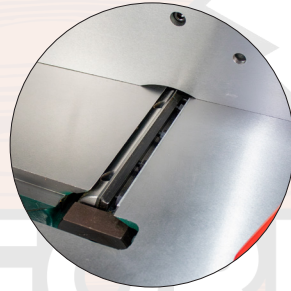
Su diseño compacto la hace ideal para talleres de cualquier tamaño.



Cuentan con una amplia mesa de hierro colado que proporciona una superficie estable y resistente para trabajar.



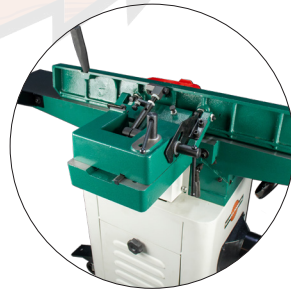
Cuentan con una guarda de protección retráctil que protege al operador contra salpicaduras de virutas y garantiza un ambiente de trabajo seguro y libre de riesgos.



Ofrecemos la opción de cabezal de corte recto o helicoidal.



Cuentan con un robusto gabinete cerrado con puerta de acceso, que proporciona un entorno de trabajo seguro y protegido.



Incluyen una guía escantillón ajustable que permite realizar cortes inclinados en un rango de -45 a 45 grados.



Incluyen un práctico pedal de elevación que facilita el transporte y la manipulación de la máquina.

CARACTERÍSTICAS

Incorporan un preciso sistema de sujeción de guía central que brinda una gran estabilidad durante el proceso de corte.

Está equipada con un interruptor de seguridad que garantiza un arranque y paro seguros de la máquina.

ESPECIFICACIONES

DIMENSIONES Y PESO APROXIMADO DE LA CANTEADORA	
Longitud	119 cm
Ancho	52 cm
Altura	120 cm
Peso	76 kg
POTENCIA TOTAL INSTALADA	
.75 kW (1 HP)	Monofásico 110V 60Hz
CAPACIDAD DE CORTE	
Ancho máximo de corte	150 mm (6")
Rango de profundidad de corte	0 mm – 12.7 mm (1/2")
Rango de profundidad de traslape	0 mm – 10 mm (3/8")
CARACTERÍSTICAS DE LA CANTEADORA	
Longitud de la mesa de trabajo	119 cm (46.8")
Ancho de la mesa de trabajo	180 mm (7")
Velocidad de giro del cabezal de corte	5,200 RPM
Diámetro del cabezal	60 mm
Número de cuchillas en cabezal recto	3
Número de cuchillas en cabezal helicoidal	28 (4 filas de 7 cuchillas)
Longitud de la guía escantillón	72.5 cm
Altura de la guía escantillón	10 cm
Inclinación de la guía escantillón	-45° a 45°