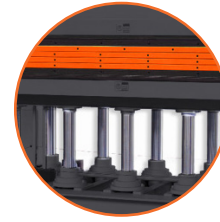
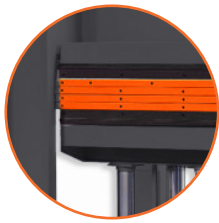


Es una marca registrada en varios países que agrupa a un consorcio de fábricas líderes en sus mercados a nivel mundial. Todos nuestros equipos son fabricados con la mayor tecnología disponible. Nuestros procesos de fundición cumplen con los más altos estándares de calidad. Cuerpos de trabajo diseñados para evitar la vibración que incluyen una gran cantidad de acero, lo que los hace lograr un desempeño completamente confiable garantizando una vida útil durante muchos años de trabajo. Todos los procesos de maquinado se realizan con equipos CNC. Sólo utilizamos componentes eléctricos y neumáticos de marcas líderes a nivel mundial, logrando con esto un fácil suministro de refacciones y minimizando tiempos.



Su presión hidráulica de 160 toneladas la convierte en una solución de alto rendimiento para producción masiva.



Los seis platos de 2,500 x 1,300 x 42 mm permiten una distribución uniforme del calor en todo el proceso.



Capaz de prensar hasta cinco tableros simultáneamente, maximizando la eficiencia industrial.



Su control preciso de temperatura y seguridad integrada garantizan eficiencia y protección en cada ciclo.

PRENSA DE 6 PLATOS CALIENTES DE 160 TONELADAS OM-HP5X2513-160T

Debido a los constantes avances en ingeniería y tecnología el fabricante se reserva el derecho de actualizar o modificar diseño, especificaciones y características de los equipos sin previo aviso. Las imágenes utilizadas podrían no corresponder al 100% con el producto recibido.

Descripción

La OM-HP5X2513-160T es el modelo más potente que ofrecemos en prensas de platos calientes, con una impresionante capacidad de presión de 160 toneladas y seis platos. Puede procesar hasta cinco tableros, lo que la convierte en una herramienta indispensable para la producción masiva en la industria de los tableros.

Los platos de 2,500 x 1,300 x 42 mm están diseñados para mantener una temperatura uniforme y constante, esencial para la calidad del producto final. Las medidas de seguridad como los dispositivos de paro de emergencia son estándar para proteger al operario y la integridad del equipo. La prensa también cuenta con un control de temperatura preciso, esencial para mantener la calidad del producto final.

Características

- Impresionante presión hidráulica de 160 toneladas para producción en gran escala.
- Seis platos calientes de 2,500 x 1,300 x 42 mm que proporcionan cobertura extensa y uniforme.
- Capacidad para prensar hasta cinco aperturas de tableros, ideal para operaciones de alto volumen.
- Sistema avanzado de control de temperatura que garantiza un procesamiento de madera de alta calidad.
- Construcción sólida y dispositivos de seguridad robustos para un funcionamiento seguro y duradero.
- La distancia entre platos es de 100 mm por defecto, ajustable según las necesidades del cliente.
- La mesa de trabajo está equipada con película de alta temperatura. Opción de acero inoxidable disponible con costo adicional.

Especificaciones

DIMENSIONES Y PESO APROXIMADO DE LA PRENSA	
Longitud	370 cm
Ancho	160 cm
Altura	250 cm
Peso	9,000 kg
POTENCIA DE LOS MOTORES INSTALADOS	
Motor principal	5.5 kW
Bomba de aceite térmico	3 kW
Resistencias de calentamiento	96 kW (72 kW opcional)
Voltaje y fases	220V - 440V Trifásico, 60Hz
CAPACIDAD DE PENSADO	
Presión máxima	160 toneladas
Cantidad de platos	6 platos
Aperturas de trabajo	5 aperturas
Distancia entre platos	100 mm
CARACTERÍSTICAS DE LA PRENSA	
Espesor de los platos	42 mm
Dimensiones de los platos	250 cm x 130 cm
Cantidad de cilindros hidráulicos	10 cilindros hidráulicos
Diámetro de los cilindros hidráulicos	110 mm
Temperatura de operación	120°C
Método de calentamiento	Calentamiento eléctrico
Medio de calentamiento	Aceite de transferencia de calor