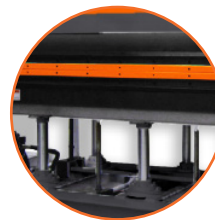


Es una marca registrada en varios países que agrupa a un consorcio de fábricas líderes en sus mercados a nivel mundial. Todos nuestros equipos son fabricados con la mayor tecnología disponible. Nuestros procesos de fundición cumplen con los más altos estándares de calidad. Cuerpos de trabajo diseñados para evitar la vibración que incluyen una gran cantidad de acero, lo que los hace lograr un desempeño completamente confiable garantizando una vida útil durante muchos años de trabajo. Todos los procesos de maquinado se realizan con equipos CNC. Sólo utilizamos componentes eléctricos y neumáticos de marcas líderes a nivel mundial, logrando con esto un fácil suministro de refacciones y minimizando tiempos.



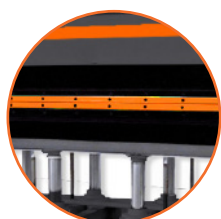
Su presión hidráulica de 100 toneladas permite un prensado uniforme en materiales de mayor espesor.



Su control preciso de temperatura y seguridad integrada garantizan eficiencia y protección en cada ciclo.



Cuenta con tres aperturas de trabajo y platos de 2,500 x 1,300 x 42 mm, ideales para producción de alto volumen.



El espacio entre platos de 100 mm facilita el manejo de tableros gruesos y laminados especiales.



PRENSA DE 4 PLATOS CALIENTES DE 100 TONELADAS OM-HPP3-25X13-100T

Debido a los constantes avances en ingeniería y tecnología el fabricante se reserva el derecho de actualizar o modificar diseño, especificaciones y características de los equipos sin previo aviso. Las imágenes utilizadas podrían no corresponder al 100% con el producto recibido.

Descripción

La Prensa de Platos Calientes OM-HPP3-25X13-100T es una prensa que ofrece una presión máxima de 100 toneladas, ideal para la producción a gran escala en la industria de tableros. Con sus cuatro platos calientes de 2,500 x 1,300 x 42 mm, este modelo permite la manipulación de tres tableros al mismo tiempo, lo cual es esencial para optimizar procesos y reducir costos operativos.

Las medidas de seguridad como los dispositivos de paro de emergencia son estándar para proteger al operario y la integridad del equipo. La prensa también cuenta con un control de temperatura preciso, esencial para mantener la calidad del producto final.

Características

- Presión hidráulica máxima de 100 toneladas, ideal para trabajos de alta demanda.
- Cuatro platos calientes de 2,500 x 1,300 x 42 mm diseñados para un control preciso de la temperatura.
- Control avanzado de temperatura y presión para mantener la calidad consistente de los productos.
- Construcción duradera con medidas de seguridad integradas para operaciones continuas y seguras.
- Construcción sólida y dispositivos de seguridad robustos para un funcionamiento seguro y duradero.
- La distancia entre platos es de 100 mm por defecto, ajustable según las necesidades del cliente.
- La mesa de trabajo está equipada con película de alta temperatura. Opción de acero inoxidable

Especificaciones

DIMENSIONES Y PESO APROXIMADO DE LA PRENSA	
Longitud	370 cm
Ancho	160 cm
Altura	220 cm
Peso	6,700 kg
POTENCIA DE LOS MOTORES INSTALADOS	
Motor principal	5.5 kW
Bomba de aceite térmico	2.2 kW
Resistencias de calentamiento	48 kW
Voltaje y fases	220V – 440V Trifásico, 60 Hz
CAPACIDAD DE PRENSADO	
Presión máxima	100 toneladas
Cantidad de platos	4 platos
Aperturas de trabajo	3 aperturas
Distancia entre platos	100 mm
CARACTERÍSTICAS DE LA PRENSA	
Espesor de los platos	42 mm
Dimensiones de los platos	250 cm x 130 cm
Cantidad de cilindros hidráulicos	8 cilindros hidráulicos
Diámetro de los cilindros hidráulicos	90 mm
Temperatura de operación	120°C
Método de calentamiento	Calentamiento eléctrico
Medio de calentamiento	Aceite de transferencia de calor