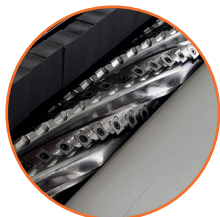


Omega Machinery Inc es una marca registrada en varios países que agrupa a un consorcio de fábricas líderes en sus mercados a nivel mundial. Todos nuestros equipos son fabricados con la mayor tecnología disponible. Nuestros procesos de fundición cumplen con los más altos estándares de calidad. Cuerpos de trabajo diseñados para evitar la vibración que incluyen una gran cantidad de acero, lo que los hace lograr un desempeño completamente confiable garantizando una vida útil durante muchos años de trabajo. Todos los procesos de maquinado se realizan con equipos CNC. Sólo utilizamos componentes eléctricos y neumáticos de marcas líderes a nivel mundial, logrando con esto un fácil suministro de refacciones y minimizando tiempos.



174 cuchillas de carburo alemán en 6 líneas.



Ideal para tableros rugosos y encolados.



Rodillos balanceados, sin marcas "S".



Cepillo helicoidal + rodillo sólido + rodillo tipo patin A.



Presión segmentada y dedos anti-retroceso.



Chasis de acero con soldadura robotizada.



Sensor BANNER, rodamientos, SKF PLC DELTA, eléctricos Siemens.

LIJADORA CALIBRADORA DE BANDA ANCHA PARA PIEZAS DE HASTA 1300 MM DE ANCHO CEPILLO HELICOIDAL, RODILLO SÓLIDO Y RODILLO TIPO PATIN A **OM-WBS1300-KRA**

Debido a los constantes avances en ingeniería y tecnología el fabricante se reserva el derecho de actualizar o modificar diseño, especificaciones y características de los equipos sin previo aviso. Las imágenes utilizadas podrían no corresponder al 100% con el producto recibido.

Descripción

La OM-WBS1300-KRA combina el cepillado de alta eficiencia con un lijado de precisión en un solo proceso, gracias a sus 3 grupos de trabajo: cepillo helicoidal, rodillo sólido y rodillo tipo patin A. Está concebida para abarcar un ancho de trabajo de hasta 1300 mm, siendo una herramienta versátil para quienes buscan un acabado profesional en entornos industriales.

Especialmente adecuada para lijar superficies rugosas y tableros encolados (como paneles en-samblados y tableros block), este modelo ofrece un acabado fino y mayor productividad al combinar cepillado y lijado en una misma pasada. El sistema de presión con doble rodillo y placas segmentadas estabiliza el material, mientras que los dedos anti-retroceso en la parte frontal añaden seguridad al evitar el rebote de la pieza.

Descripción

Su cabezal helicoidal integra 174 cuchillas de carburo alemán, distribuidas en 6 líneas en espiral, lo que proporciona una alta eficiencia de corte y un acabado limpio. Además, el chasis de acero soldado por robot y el sistema antivibración permiten operar el cepillo a alta velocidad sin comprometer la precisión. Integra rodamientos SKF, sensor fotoeléctrico BANNER, un PLC DELTA y componentes eléctricos Siemens, garantizando confiabilidad y durabilidad en trabajos exigentes.

Características

- Tres grupos de trabajo: cepillo helicoidal, rodillo sólido y rodillo tipo patín A, para cepillar y lijar en un solo paso.
- Cabezal helicoidal con 174 cuchillas de carburo alemán, en 6 líneas espirales, asegurando un corte eficiente y un acabado fino.
- Sistema de presión combinado: doble rodillo, placas segmentadas y dedos anti-retroceso, brindando estabilidad y seguridad.
- Rodillos balanceados dinámicamente para evitar marcas en forma de “S” y reducir vibraciones.
- Mesa transportadora con acabado tipo espejo, de alta planitud, tratada térmicamente para mayor estabilidad.
- Chasis de acero de alta calidad, con soldadura robotizada y diseño antivibración, manteniendo la precisión del lijado.
- Componentes premium: rodamientos SKF, sensor BANNER, PLC DELTA y eléctricos Siemens, para un control confiable y mantenimiento sencillo.vida útil.

Especificaciones

DIMENSIONES Y PESO APROXIMADO DE LA LIJADORA	
Longitud	281 cm
Ancho	200 cm
Altura	207 cm
Peso	5,050 kg
POTENCIA DE LOS MOTORES INSTALADOS	
Potencia del motor del cepillo helicoidal	22 kW (30 HP)
Potencia del motor del primer rodillo lijador	22 kW (30 HP)
Potencia del motor del segundo rodillo lijador	15 kW (20 HP)
Potencia del motor alimentador	4 kW (5.5 HP)
Potencia del motor elevador de mesa	0.37 kW (1/2 HP)
Potencia del motor del cepillo de cerdas	0.25 kW (1/3 HP)
Potencia del motor del soplador	0.025 kW
Potencia total instalada	63.67 kW (85 HP)
Voltaje y fases	220V Trifásico / 440V Trifásico, 60 Hz
CAPACIDAD DE LIJADO	
Rango de ancho de trabajo	50 mm a 1,300 mm
Rango de espesor de trabajo	10 mm a 150 mm
Longitud mínima de trabajo	515 mm
Velocidad de cepillo helicoidal	27.5 m/s
Velocidad del rodillo lijador 1	24 m/s
Velocidad del rodillo lijador 2	18 m/s
Rango de velocidad de avance	0 m/min a 19 m/min (con inverter)

Especificaciones

CARACTERÍSTICAS DE LA LIJADORA	
Diámetro del cabezal cepillador	180 mm
Diámetro del primer rodillo lijador	240 mm
Diámetro del segundo rodillo lijador	210 mm
Tamaño de la banda lijadora	1,330 mm x 2,200 mm
Tamaño de la banda transportadora	1,000 mm x 4,840 mm
Presión de aire requerida	90 psi
Consumo de aire comprimido	1 m³/min
Velocidad promedio de succión de aire	>30 m/s