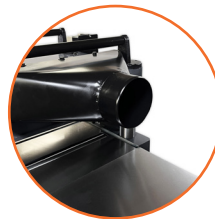
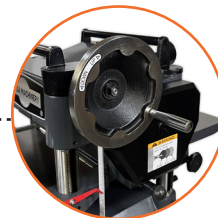


Omega Machinery Inc es una marca registrada en varios países que agrupa a un consorcio de fábricas líderes en sus mercados a nivel mundial. Todos nuestros equipos son fabricados con la mayor tecnología disponible. Nuestros procesos de fundición cumplen con los más altos estándares de calidad. Cuerpos de trabajo diseñados para evitar la vibración que incluyen una gran cantidad de acero, lo que los hace lograr un desempeño completamente confiable garantizando una vida útil durante muchos años de trabajo. Todos los procesos de maquinado se realizan con equipos CNC. Sólo utilizamos componentes eléctricos y neumáticos de marcas líderes a nivel mundial, logrando con esto un fácil suministro de refacciones y minimizando tiempos.



Diámetro de toma de extracción de aserrín de 4".



Manivela para ajuste de altura de corte.



Indicador de altura para ajustar el grosor de corte con precisión.



Capacidad de corte de 15" ancho x 8" alto.



Arrancador magnético con botón de paro de emergencia, utilizado para encender y apagar el cepillo de forma segura.



Pedal elevador para mover y fijar el equipo durante su uso.

CEPILLO DE 15" CON CABEZAL DE CUCHILLAS RECTAS OM-WP15-STC

Debido a los constantes avances en ingeniería y tecnología el fabricante se reserva el derecho de actualizar o modificar diseño, especificaciones y características de los equipos sin previo aviso. Las imágenes utilizadas podrían no corresponder al 100% con el producto recibido.

Descripción

El Cepillo de 15" OM-WP15-STC es un equipo compacto y potente para el cepillado preciso de madera. Diseñado para talleres y entornos industriales, combina alto rendimiento con facilidad de operación.

Su capacidad máxima de corte de 15" a lo ancho y hasta 8" de alto, con un espesor máximo de 1/8", permite trabajar piezas medianas con resultados uniformes. El motor de 3 HP, junto con una velocidad de cabezal de 5,250 RPM, garantiza cortes suaves y acabados profesionales.

Disponible en 220V Monofásico, ofrece versatilidad para adaptarse a distintas instalaciones eléctricas y requerimientos de producción.

Características

- Capacidad máxima de corte: 15" (381 mm) de ancho x 8" (203 mm) de altura.
- Espesor máximo de corte: 1/8" (3.175 mm).
- Motor: 3 HP, 220V Monofásico.
- Cabezal con 3 cuchillas rectas de 15".
- Velocidad del cabezal: 5,250 RPM.
- Velocidad de alimentación: 4.8 m/min y 9.1 m/min.
- Peso aproximado del cepillo: 202 kg.
- Tamaño de la mesa con extensión: 108 cm x 39 cm.
- Cabezal de corte de cuchillas helicoidales opcional.

Especificaciones

PESO APROXIMADO DEL CEPILLO	
Longitud	85 cm
Ancho	108 cm
Altura	116 cm
Peso	202 kg
POTENCIA DE LOS MOTORES DISPONIBLES	
Motor principal	2.2 kW (3 HP)
Voltaje y fases	220V Monofásico, 60Hz
CAPACIDAD DE CEPILLADO	
Longitud mínima del material	150 mm (6")
Ancho máximo de corte	381 mm (15")
Altura máxima de corte	203 mm (8")
Espesor máximo de corte	3.17 mm (1/8")
CARACTERÍSTICAS DEL CEPILLO	
Velocidad de giro del cabezal de corte	5,250 RPM
Rango de velocidad de alimentación	4.8 m/min a 9.1 m/min
Dimensiones de la mesa con extensión	108 cm x 39 cm
Altura del piso a la mesa de trabajo	70 cm
Cantidad de cuchillas	3 cuchillas rectas de 15"
Cantidad de tomas de extracción	1 toma
Diámetro de toma de extracción	100 mm (4")



Cabezal de corte con 68 cuchillas, 4 filas de 17 cuchillas helicoidales de 15 mm x 15 mm x 2.5 mm opcional.