

CATÁLOGO 2023



mahego.com



MAHEXA FORESTAL

Somos una empresa orgullosamente mexicana enfocada a la industria forestal y de la transformación de la madera. Estamos ubicados en la ciudad de Xalapa, Veracruz, México. Contamos con amplia experiencia en desarrollo de proyectos forestales con recursos provenientes de la CONAFOR, SEDESOL, secretarías estatales e iniciativa privada.

Nuestros servicios incluyen la instalación de los equipos suministrados, así como la capacitación del personal operativo de nuestros clientes.

Nuestra oferta de productos sólo considera marcas líderes en sus segmentos a nivel mundial.

Sierras.....	2
Afiladores y Triscadores.....	4-7
Aserraderos Manuales.....	8
Aserraderos Hidráulicos.....	11
Aserraderos Industriales.....	14
Aserraderos Verticales.....	16
Aserraderos Verticales Titan.....	18
Reaserraderos.....	20
Reaserraderos Titan.....	22
Desorilladores.....	23
Desorilladores Titan.....	25
Sierras Múltiples.....	26
Rajadoras de Leña.....	27
Desmanteladora y Trimmer.....	29
Hornos Deshumidificadores.....	30

Afiladores.....	32
Canteadores.....	35
Cepillos.....	36
Colectores de Aserrín.....	37
Encoladores.....	39
Escoplo y Espigadora.....	40
Finger Joint.....	41
Lijadoras.....	47
Machimbradoras.....	49
Molduradoras.....	50
Prensas.....	54
Sierras de Mesa.....	57
Sierras de Cinta.....	58
Sierras Tipo Cut-Off.....	59
Sierras Cortadoras.....	61
Sierras Hiladoras.....	62
Sierras Múltiples.....	63
Guillotinas.....	68
Unidora y Pelletizador.....	69
Cortadora y Molduradora.....	70
Bastoneras.....	71
Lijadora para Palos Redondos.....	73
Redondeadora y Roscadora.....	74

Higrómetro y Anemómetro.....	75
Control D-Touch.....	76
Sensor Inalámbrico.....	77

Afiladores.....	78
Cuchillas.....	79
Bastonera.....	80
Canteadores.....	81
Cepillos.....	84
Escoplo, Gato y Manguera.....	86
Lijadoras.....	87
Sierras de Cinta.....	88
Sierras de Mesa.....	89
Mesas Escuadradoras.....	91
Sierras Escuadradoras.....	92
Sierras Ingleteadoras.....	93
Taladros.....	94
Tornos.....	96
Trompos.....	97

Sierras Radiales.....	99
Alimentadores.....	101

Astilladoras.....	102
Cribas.....	103
Descortezadoras y Conveyor.....	104
Astilladoras Kwik-Chip.....	105

Discos de Sierra.....	106
-----------------------	-----

Nuestros Servicios.....	110
-------------------------	-----

Wood-Mizer

OMEGA MACHINERY

LOGICA

SILVERLINE

maggi
TECHNOLOGY

P PRECISION

freud

MAHEXA FORESTAL

FECHAS DE ENTREGA

silverTIP Wood-Mizer
CARBON BANDSAW BLADES

Las sierras **SilverTip** cuentan con especificaciones de fabricación estrictas. Las sierras SilverTip son fabricadas con mayor contenido de carbono que la mayoría de las sierras, un acero de gran durabilidad apto para entornos de grandes volúmenes de aserrado. Sometemos el acero a las pruebas más rigurosas en nuestro propio laboratorio de sierras.

Ancho: 1", 1.125", 1.25", 1.5", 1.75", 2", 3"

Espesor: .035, .038, .042, .045, .050, .055

doubleHARD Wood-Mizer
HIGH-ALLOY BANDSAW BLADES

Las sierras **DoubleHard** reciben este nombre porque Wood-Mizer comienza con una aleación de acero de alta calidad y posteriormente los dientes son endurecidos mediante un proceso de inducción para ofrecerle una sierra dos veces más resistente y duradera. Las sierras DoubleHard tienen el doble de vida tras cada afilado que la mayoría de las sierras estándar.

Las sierras DoubleHard de Wood-Mizer son resistentes, no se quiebran, no se astillan ni se desgastan de forma prematura. Durante el proceso de fabricación, cada diente se mide y se configura de forma individual.

Las sierras DoubleHard de Wood-Mizer están disponibles en una gran variedad de anchuras, espesores y perfiles, para adaptarse tanto a las aplicaciones más comunes como a las necesidades de corte más especializadas.

Ancho: 1.25" - 1.5"

Espesor: .035, .042, .045, .050, .055

biMETAL Wood-Mizer
INDUSTRIAL BANDSAW BLADES

Las sierras **Bi-Metal** están diseñadas para el aserrado de alta productividad. Las sierras Bi-Metal proporcionan una vida útil de aserrado más larga. Los dientes están fabricados con una cinta de acero. Este material de alta aleación ofrece una combinación de durabilidad y resistencia a la fatiga, permitiendo una vida útil de entre afilados entre dos y tres veces superior a la de las sierras de carbono.

Ancho: 1.25", 1.5"

Espesor: .042, .050

razorTIP Wood-Mizer
CARBIDE BANDSAW BLADES

Las sierras **RazorTip** son capaces de cortar las maderas más duras, mientras que sus dientes de doble filo con puntas de carburo producen menos aserrín y dejan un acabado suave que hará que la gente piense que su madera ya ha sido tratada y pulida. Si lo suyo son las maderas duras, las sierras RazorTip de carburo le garantizan una mayor vida útil y le ayudarán a aumentar su productividad.

Ancho: 1", 1.125", 1.25", 2", 3"

Espesor: .035, .038, .045, .055

Wood-Mizer **turbo7** HIGH PERFORMANCE BLADE



Desarrollada en especies duras exóticas en Sudamérica, el perfil agresivo único de la sierra Turbo 7 de Wood Mizer se ha establecido en la industria por aserrar caoba, roble y teca. Con un mayor flujo de aire y penetración de los dientes mientras se corta el perfil de la Turbo 7 se ha probado una mayor tasa de producción de aserrío en las operaciones en el mundo. Disponible en Silver-tip, Double Hard y Bimetálica proporcionan el máximo tiempo de aserrado y calidad de corte sin importar qué especie se esté aserrando.

Wood-Mizer **VORTEX** DUST REMOVAL BLADE



Con su diseño revolucionario, la sierra de eliminación de aserrín Wood-Mizer Vortex™ limpia el polvo de su corte como ninguna otra sierra en el mercado. Debido al perfil extremadamente único, las sierras Wood-Mizer Vortex™ tienen más capacidad de garganta, lo que significa que el aserrín seguirá cayendo dentro de la garganta hasta que se salga del corte cuando la sierra sale de la madera. Disponible en material DoubleHard y SilverTip, el perfil de la sierra Vortex™ se ha probado en diferentes operaciones en todo el mundo que necesitan tablas limpias fuera de la sierra.

Afilador de Sierras **BMS25**



ESPECIFICACIONES

Motor del esmeril	1/7 HP
Esmeril	127 mm (4")
Capacidad de sierras	1" – 1 1/2"
Paso de diente disponible	7/8"
Perfiles disponibles	4°, 7°, Turbo 739°, 9°, 10°, Turbo 747°
Operación	Automático
Potencia	Batería de 12V

Afilador de Sierras **BMS250**



ESPECIFICACIONES

Motor del esmeril	1/4 HP
Esmeril	203 mm (5")
Velocidad del esmeril	4,280 RPM
Capacidad de sierras	1" – 2"
Paso de diente disponible	1/2", 5/8", 3/4", 7/8", 1", 1 1/8", 1 1/4"
Perfiles disponibles	4°, 7°, Turbo 7°, 9°, 10°, Vortex 10°, 12°
Operación	Velocidad variable Estación de control de manejo fácil
Potencia	Monofásico 110V Monofásico 230V

Afilador de Sierras **BMS500**



ESPECIFICACIONES

Motor del esmeril	1 HP
Esmeril	203 mm (8") CBN
Velocidad del esmeril	4,280 RPM
Capacidad de sierras	1" – 3"
Paso de diente disponible	1/2", 5/8", 3/4", 7/8", 1", 1 1/8", 1 1/4"
Perfiles disponibles	4°, 7°, Turbo 7°, 9°, 10°, Vortex 10°, 12°
Operación	Velocidad variable Estación de control de manejo fácil
Potencia	Monofásico 230V Trifásico 230V Trifásico 460V

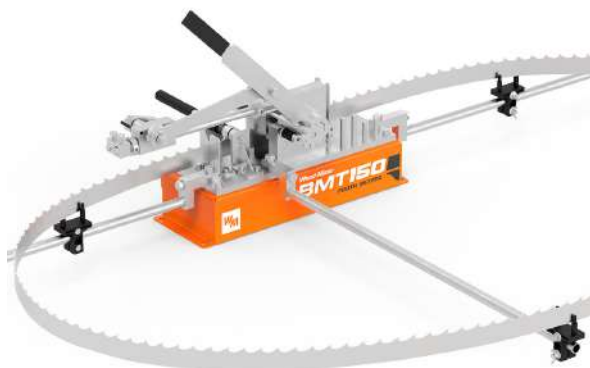
Triscador de Sierras BMT100



ESPECIFICACIONES

Capacidad de sierras	25 mm – 51 mm (1" – 2") 25 mm – 76 mm (1" – 3")
Espaciado entre dientes	13 mm – 32 mm (1/2" – 1 1/4")
Operación	Manual

Triscador de Sierras BMT150



ESPECIFICACIONES

Capacidad de sierras	25 mm – 76 mm (1" – 3")
Espaciado entre dientes	13 mm – 32 mm (1/2" – 1 1/4")
Operación	Manual

Triscador de Sierras **BMT200**

ESPECIFICACIONES	
Medidor de trabado	2 medidores de trabado (en la máquina)
Soporte de sierra	3 soportes de apoyo de la sierra
Ajustes	Punto de traba, espaciado, ancho de sierras
Avance de sierra	Manivela Manual
Ancho de sierras	25 mm a 75 mm (1" a 3")



Triscador de Sierras **BMT250**

ESPECIFICACIONES	
Capacidad de sierras	25 mm – 76 mm (1" – 3")
Espaciado entre dientes	13 mm – 32 mm (1/2" – 1 1/4")
Operación	Sistema de arranque y parado automático
Potencia	Monofásico 120V Monofásico 240V



Afilador y Triscador de Sierras BMST50



ESPECIFICACIONES	
Motor del esmeril	1/7 HP
Esmeril	127 mm (5") CBN
Capacidad de sierras	1" – 1 1/2"
Paso de diente	7/8"
Paso de diente disponible	1/2", 5/8", 3/4", 7/8", 1", 1 1/8", 1 1/4"
Perfiles disponibles	4°, 7°, Turbo 739°, 9°, 10°, Vortex 10°, Turbo 747°
Operación	Manual
Potencia	Monofásico 110V Monofásico 240V

Aserradero LX25



POTENCIA DE MOTORES DISPONIBLES	
7 HP	Gasolina
9 HP	Gasolina
CAPACIDAD DE CORTE	
Diámetro máx. del tronco	66 cm (26")
Ancho máx. de corte	55.8 cm (22")
Longitud máx. del tronco	3.8 m (12' 5") o ilimitado
Producción máx. en condiciones óptimas	0.33 m3/h (140 pies tabla/h)
Peso máx. del tronco	1,361 kg
CARACTERÍSTICAS DE LA SIERRA	
Espesor de la sierra	1 mm (.042")
Ancho de la sierra	32 mm (1 1/4")
Longitud de la sierra	335 cm (132")

Aserradero LX55



POTENCIA DE MOTORES DISPONIBLES	
9.5 HP	Gasolina
14 HP	Gasolina
7 HP	Monofásico 240V
CAPACIDAD DE CORTE	
Diámetro máx. del tronco	66 cm (26")
Ancho máx. de corte	55.8 cm (22")
Longitud máx. del tronco	3.8 m (12' 5") o ilimitado
Producción máx. en condiciones óptimas	0.42 m3/h (180 pies tabla/h)
Peso máx. del tronco	1,361 kg
CARACTERÍSTICAS DE LA SIERRA	
Espesor de la sierra	.9 mm (.035") 1 mm (.042")
Ancho de la sierra	32 mm (1 1/4")
Longitud de la sierra	335 cm (132")

Aserradero LT15 START



POTENCIA DE MOTORES DISPONIBLES	
14 HP	Gasolina Kohler
15 HP	Trifásico 460V
CAPACIDAD DE CORTE	
Diámetro máx. del tronco	71 cm (28")
Ancho máx. de corte	66 cm (26")
Longitud máx. del tronco	3.3 m (11') o ilimitado
Producción máx. en condiciones óptimas	0.57 m3/h (240 pies tabla/h)
Peso máx. del tronco	1,360 kg
CARACTERÍSTICAS DE LA SIERRA	
Espesor de la sierra	1 mm (.042")
Ancho de la sierra	32 mm (1 1/4")
Longitud de la sierra	401 cm (158")

Aserradero LT15



Aserradero LT15 WIDE



Aserradero LT28



POTENCIA DE MOTORES DISPONIBLES

19 HP	Gasolina Kohler
25 HP	Gasolina Kohler
10 HP	Diesel Yanmar
17 HP	Diesel Kohler
10 HP	Monofásico 230V
10 HP	Trifásico 230V
10 HP	Trifásico 460V
15 HP	Trifásico 460V

CAPACIDAD DE CORTE

Diámetro máx. del tronco	71 cm (28")
Ancho máx. de corte	66 cm (26")
Longitud máx. del tronco	5.4 m (17' 8") o ilimitado
Producción máx. en condiciones óptimas	0.75 m3/h (320 pies tabla/h)
Peso máx. del tronco	1,814 kg

CARACTERÍSTICAS DE LA SIERRA

Espesor de la sierra	1 mm (.042")
Ancho de la sierra	32 mm (1 1/4")
Longitud de la sierra	401 cm (158")

POTENCIA DE MOTORES DISPONIBLES

19 HP	Gasolina Kohler
25 HP	Gasolina Kohler
10 HP	Diesel Yanmar
17 HP	Diesel Kohler
10 HP	Monofásico 230V
10 HP	Trifásico 230V

CAPACIDAD DE CORTE

Diámetro máx. del tronco	91 cm (36")
Ancho máx. de corte	90 cm (35 1/2")
Longitud máx. del tronco	5.4 m (17' 8") o ilimitado
Producción máx. en condiciones óptimas	0.88 m3/h (375 pies tabla/h)
Peso máx. del tronco	1,995 kg

CARACTERÍSTICAS DE LA SIERRA

Espesor de la sierra	1 mm (.042")
Ancho de la sierra	32 mm (1 1/4")
Longitud de la sierra	447 cm (176")

POTENCIA DE MOTORES DISPONIBLES

19 HP	Gasolina Kohler
25 HP	Gasolina Kohler
10 HP	Diesel Kohler

CAPACIDAD DE CORTE

Diámetro máx. del tronco	81 cm (32")
Ancho máx. de corte	66 cm (26")
Longitud máx. del tronco	6.4 m (21') hasta 13.7 m (45')
Producción máx. en condiciones óptimas	0.82 m3/h (350 pies tabla/h)
Peso máx. del tronco	1,995 kg

CARACTERÍSTICAS DE LA SIERRA

Espesor de la sierra	1 mm (.042")
Ancho de la sierra	32 mm (1 1/4")
Longitud de la sierra	401 cm (158")

Aserradero LX150



POTENCIA DE MOTORES DISPONIBLES	
25 HP	Gasolina Kohler
24 HP	Diesel Yanmar
CAPACIDAD DE CORTE	
Diámetro máx. del tronco	91 cm (36")
Ancho máx. de corte	90 cm (35 1/2")
Longitud máx. del tronco	5.7 m (18' 6") o ilimitado
Producción máx. en condiciones óptimas	0.88 m ³ /h (375 pies tabla/h)
Peso máx. del tronco	1,814 kg
CARACTERÍSTICAS DE LA SIERRA	
Espesor de la sierra	1 mm (.042")
	1.1 mm (.045")
Ancho de la sierra	32 mm (1 1/4")
	38 mm (1 1/2")
Longitud de la sierra	447 cm (176")

Aserradero LT35



POTENCIA DE MOTORES DISPONIBLES	
25 HP	Gasolina Kohler
24 HP	Diesel Yanmar
CAPACIDAD DE CORTE	
Diámetro máx. del tronco	81 cm (32")
Ancho máx. de corte	66 cm (26")
Longitud máx. del tronco	6.4 m (21') ó hasta 13.7 m (45')
Producción máx. en condiciones óptimas	0.88 m ³ /h (375 pies tabla/h)
Peso máx. del tronco	1,995 kg
CARACTERÍSTICAS DE LA SIERRA	
Espesor de la sierra	1 mm (.042")
	1.1 mm (.045")
Ancho de la sierra	32 mm (1 1/4")
Longitud de la sierra	401 cm (158")

Aserradero LX250



POTENCIA DE MOTORES DISPONIBLES	
38 HP	Gasolina Kohler
15 HP	Trifásico 230V
CAPACIDAD DE CORTE	
Diámetro máx. del tronco	139 cm (55")
Ancho máx. de corte	137 cm (54")
Longitud máx. del tronco	4 m (13')
Producción máx. en condiciones óptimas	Variable
Peso máx. del tronco	1,814 kg
CARACTERÍSTICAS DE LA SIERRA	
Espesor de la sierra	1 mm (.042")
	1.1 mm (.045")
Ancho de la sierra	32 mm (1 1/4")
	38 mm (1 1/2")
Longitud de la sierra	546 cm (215")

Aserradero LT35HD



POTENCIA DE MOTORES DISPONIBLES	
25 HP	Gasolina Kohler
24 HP	Diesel Yanmar
CAPACIDAD DE CORTE	
Diámetro máx. del tronco	81 cm (32")
Ancho máx. de corte	66 cm (26")
Longitud máx. del tronco	6.4 m (21') hasta 13.7 m (45')
Producción máx. en condiciones óptimas	1.2 m3/h (500 pies tabla/h)
Peso máx. del tronco	1,995 kg
CARACTERÍSTICAS DE LA SIERRA	
Espesor de la sierra	1 mm (.042") 1.1 mm (.045")
Ancho de la sierra	32 mm (1 1/4")
Longitud de la sierra	401 cm (158")

Aserradero LT40HD



POTENCIA DE MOTORES DISPONIBLES	
26 HP	Gasolina Kohler
38 HP	Gasolina Kohler
35 HP	Diesel Yanmar
CAPACIDAD DE CORTE	
Diámetro máx. del tronco	91 cm (36")
Ancho máx. de corte	71 cm (28") 86 cm (34") (Versión ancha)
Longitud máx. del tronco	6.4 m (21') hasta 13.7 m (45')
Producción máx. en condiciones óptimas	1.3 m3/h (550 pies tabla/h)
Peso máx. del tronco	1,995 kg
CARACTERÍSTICAS DE LA SIERRA	
Espesor de la sierra	1 mm (.042") 1.1 mm (.045")
Ancho de la sierra	32 mm (1 1/4")
Longitud de la sierra	401 cm (158") 434 cm (171") (Versión ancha)

Aserradero LT40HD SUPER



POTENCIA DE MOTORES DISPONIBLES	
38 HP	Gasolina Kohler
35 HP	Diesel Yanmar
47 HP	Diesel Yanmar
25 HP	Trifásico 460V
CAPACIDAD DE CORTE	
Diámetro máx. del tronco	91 cm (36")
Ancho máx. de corte	71 cm (28") 86 cm (34") (Versión ancha)
Longitud máx. del tronco	6.4 m (21') hasta 13.7 m (45')
Producción máx. en condiciones óptimas	1.6 m3/h (675 pies tabla/h)
Peso máx. del tronco	1,995 kg
CARACTERÍSTICAS DE LA SIERRA	
Espesor de la sierra	1.1 mm (.045") 1.4 mm (.055")
Ancho de la sierra	32 mm (1 1/4") 38 mm (1 1/2")
Longitud de la sierra	401 cm (158") 434 cm (171") (Versión ancha)

Aserradero LT50HD



POTENCIA DE MOTORES DISPONIBLES	
38 HP	Gasolina Kohler
35 HP	Diesel Yanmar
47 HP	Diesel Yanmar
25 HP	Trifásico 460V
CAPACIDAD DE CORTE	
Diámetro máx. del tronco	91 cm (36")
Ancho máx. de corte	71 cm (28") 86 cm (34") (Versión ancha)
Longitud máx. del tronco	6.4 m (21') hasta 13.7 m (45')
Producción máx. en condiciones óptimas	1.7 m3/h (700 pies tabla/h)
Peso máx. del tronco	1,995 kg
CARACTERÍSTICAS DE LA SIERRA	
Espesor de la sierra	1.1 mm (.045") 1.4 mm (.055")
Ancho de la sierra	32 mm (1 1/4") 38 mm (1 1/2")
Longitud de la sierra	401 cm (158") 434 cm (171") (Versión ancha)

Aserradero LT70HD



POTENCIA DE MOTORES DISPONIBLES	
25 HP	Trifásico 230V
25 HP	Trifásico 460V
30 HP	Trifásico 460V
CAPACIDAD DE CORTE	
Diámetro máx. del tronco	91 cm (36")
Ancho máx. de corte	71 cm (28") 86 cm (34") (Versión ancha)
Longitud máx. del tronco	6.1 m (20' 2") hasta 13.4 m (44' 2")
Producción máx. en condiciones óptimas	2.2 m3/h (940 pies tabla/h)
Peso máx. del tronco	2,059 kg
CARACTERÍSTICAS DE LA SIERRA	
Espesor de la sierra	1.1 mm (.045") 1.4 mm (.055")
Ancho de la sierra	32 mm (1 1/4") 38 mm (1 1/2")
Longitud de la sierra	467 cm (184") 500 cm (196.85") (Versión ancha)

Aserradero LT70H SUPER



POTENCIA DE MOTORES DISPONIBLES	
55 HP	Diesel Yanmar
CAPACIDAD DE CORTE	
Diámetro máx. del tronco	91 cm (36")
Ancho máx. de corte	71 cm (28")
Longitud máx. del tronco	6.1 m (20' 2") hasta 13.4 m (44' 2")
Producción máx. en condiciones óptimas	Variable
Peso máx. del tronco	2,059 kg
CARACTERÍSTICAS DE LA SIERRA	
Espesor de la sierra	1.1 mm (.045") 1.4 mm (.055")
Ancho de la sierra	32 mm (1 1/4") 38 mm (1 1/2")
Longitud de la sierra	467 cm (184") 500 cm (196.85") (Versión ancha)

Aserradero LT70HD PRO



POTENCIA DE MOTORES DISPONIBLES	
25 HP	Trifásico 230V
25 HP	Trifásico 460V
30 HP	Trifásico 460V
CAPACIDAD DE CORTE	
Diámetro máx. del tronco	91 cm (36")
Ancho máx. de corte	71 cm (28") 86 cm (34") (Versión ancha)
Longitud máx. del tronco	6.1 m (20' 2") hasta 13.4 m (44' 2")
Producción máx. en condiciones óptimas	2.2 m ³ /h (940 pies tabla/h)
Peso máx. del tronco	2,059 kg
CARACTERÍSTICAS DE LA SIERRA	
Espesor de la sierra	1.1 mm (.045") 1.4 mm (.055")
Ancho de la sierra	32 mm (1 1/4") 38 mm (1 1/2")
Longitud de la sierra	467 cm (184") 500 cm (196.85") (Versión ancha)

Aserradero LT70 HEAVY DUTY



POTENCIA DE MOTORES DISPONIBLES	
30 HP	Trifásico 460V
CAPACIDAD DE CORTE	
Diámetro máx. del tronco	91 cm (36")
Ancho máx. de corte	71 cm (28") 86 cm (34") (Versión ancha)
Longitud máx. del tronco	6.1 m (20' 2") hasta 13.4 m (44' 2")
Producción máx. en condiciones óptimas	Variable
Peso máx. del tronco	2,059 kg
CARACTERÍSTICAS DE LA SIERRA	
Espesor de la sierra	1.1 mm (.045") 1.4 mm (.055")
Ancho de la sierra	32 mm (1 1/4") 38 mm (1 1/2")
Longitud de la sierra	467 cm (184") 500 cm (196.85") (Versión ancha)

Aserradero WM1000



POTENCIA DE MOTORES DISPONIBLES	
50 HP	Trifásico 480V
CAPACIDAD DE CORTE	
Diámetros del tronco	.3 m – 1.7 m (12" – 67")
Anchos de corte	.2 m – 1.7 m (8" – 67")
Alturas de corte	.1 m – 1.7 m (4" – 67")
Longitud máx. del tronco	Ilimitado (depende del riel)
Producción máx. en condiciones óptimas	Variable
CARACTERÍSTICAS DE LA SIERRA	
Ancho de la sierra	51 mm (2") 76 mm (3")
Longitud de la sierra	9.8 m (386")
Sistema de lubricación	Doble cara

Aserradero WM4500



POTENCIA DE MOTORES DISPONIBLES	
30 HP	Trifásico 480V
CAPACIDAD DE CORTE	
Diámetros del tronco	1 m (40")
Ancho máx. de corte	81.9 cm (32 1/4")
Longitud máx. del tronco (sin extracción de tablas)	6.9 m (22' 6")
Longitud máx. del tronco (con extracción de tablas)	6.4 m (21')
Altura de corte sobre la sierra (sierra al cabezal)	406 mm (16")
Producción máx. en condiciones óptimas	Variable
CARACTERÍSTICAS DE LA SIERRA	
Ancho de la sierra	51 mm (2")
Longitud de la sierra	495 cm (195")
Sistema de lubricación	Variable

Aserradero WB2000 PRO



POTENCIA DE MOTORES DISPONIBLES (VERSIÓN PRO)	
40 HP	Trifásico 460V
50 HP	Trifásico 460V
CAPACIDAD DE CORTE	
Diámetros del tronco	20 cm – 91 cm (8" – 36")
Ancho máx. de corte	90 cm (35.4")
Longitud máx. del tronco sin extracción de tablas con bancada chica	5.2 m (17')
Longitud máx. del tronco sin de extracción de tablas con bancada mediana	8.2 m (26' 9")
Longitud máx. del tronco con de extracción de tablas con bancada chica	4.5 m (14' 8")
Longitud máx. del tronco con extracción de tablas con bancada mediana	7.5 m (24' 6")
Longitud mín. del tronco con bancada chica	1.2 m (3' 9")
Longitud mín. del tronco con bancada mediana	1.2 m (3' 9")
Producción máx. en condiciones óptimas	Variable
Peso máx. del tronco	6,000 kg
CARACTERÍSTICAS DE LA SIERRA	
Ancho de la sierra	76 mm (3") 102 mm (4")
Longitud de la sierra	600 cm (236")
Velocidad de la sierra Mecánica con polea	22 m/s
Mecánica con conjunto de poleas	26 m/s
Ajustable (opcional)	18-30 m/s
Sistema de lubricación	LubeMizer

Aserradero WB2000 EC



POTENCIA DE MOTORES DISPONIBLES (VERSIÓN EC)	
40 HP	Trifásico 460V
50 HP	Trifásico 460V
CAPACIDAD DE CORTE	
Diámetros del tronco	20 cm – 91 cm (8" – 36")
Ancho máx. de corte	90 cm (35.4")
Longitud máx. del tronco sin extracción de tablas con bancada chica	4.5 m (14' 8")
Longitud máx. del tronco sin de extracción de tablas con bancada mediana	7.5 m (24' 6")
Longitud máx. del tronco con de extracción de tablas con bancada chica	3.8 m (12' 5")
Longitud máx. del tronco con extracción de tablas con bancada mediana	6.8 m (22' 3")
Producción máx. en condiciones óptimas	Variable
Peso máx. del tronco	6,000 kg
CARACTERÍSTICAS DE LA SIERRA	
Ancho de la sierra	76 mm (3") 102 mm (4")
Longitud de la sierra	600 cm (236")
Velocidad de la sierra Mecánica con polea	22 m/s
Mecánica con conjunto de poleas	26 m/s
Ajustable (opcional)	18-30 m/s
Sistema de lubricación	LubeMizer

Sierra Vertical Sencilla SVS



POTENCIA DE MOTOR	
15 HP	Trifásico 480V
CAPACIDAD DE CORTE	
Diámetros de la troza	150 mm – 355 mm (6" – 14")
Anchos del corte	30 mm – 305 mm (1.2" – 12")
Longitudes de la troza	1.2 m – 3.7 m (4' – 12')
Producción máx. en condiciones óptimas	Variable
CARACTERÍSTICAS DE LA SIERRA	
Ancho de la sierra	32 mm (1 1/4") 51 mm (2")
Largo de la sierra	4.7 m (184")
SISTEMA DE AVANCE	
Motor de avance	1.5 HP
Velocidad de avance	0 m/min – 20 m/min

Sierra Horizontal Sencilla SHS



POTENCIA DE MOTOR	
15 HP	Trifásico 480V
CAPACIDAD DE CORTE	
Anchos de las trozas	100 mm – 450 mm (4" – 18")
Alturas de los cortes	10 mm – 400 mm (.4" – 16")
Alturas de las trozas	10 mm – 400 mm (.4" – 16")
Longitudes de las trozas	1.2 m – 3.7 m (4' – 12')
Producción máx. en condiciones óptimas	Variable
CARACTERÍSTICAS DE LA SIERRA	
Ancho de la sierra	32 mm (1 1/4") 51 mm (2")
Largo de la sierra	4.7 m (184")
SISTEMA DE AVANCE	
Motor de avance	1.5 HP
Velocidad de avance	0 m/min – 20 m/min

Sierra Vertical Doble TVS



POTENCIA DE MOTORES DISPONIBLES	
15 HP	Trifásico 230V
15 HP	Trifásico 480V
CAPACIDAD DE CORTE	
Diámetros de las trozas	150 mm – 355 mm (6" – 14")
Anchos de los cortes	70 mm – 250 mm (2.75" – 9.85")
Longitudes de las trozas	1.2 m – 3.7 m (4' – 12')
Producción máx. en condiciones óptimas	Variable
CARACTERÍSTICAS DE LAS SIERRA	
Ancho de la sierra	32 mm (1 1/4") 51 mm (2")
Largo de la sierra	4.7 m (184")

Sierra Vertical Doble TVS V FEED



POTENCIA DEL MOTOR	
15 HP	Trifásico 230V
15 HP	Trifásico 480V
CAPACIDAD DE CORTE	
Diámetros de las trozas	150 mm – 355 mm (6" – 14")
Anchos de los cortes	70 mm – 250 mm (2.75" – 9.85")
Longitudes de las trozas	1.2 m – 3.7 m (4' – 12')
Producción máx. en condiciones óptimas	Variable
CARACTERÍSTICAS DE LAS SIERRA	
Ancho de la sierra	32 mm (1 1/4") 38 mm (1 1/2")
Largo de la sierra	4.7 m (184")
SISTEMA DE AVANCE	
Motor de avance	1.5 HP
Velocidad de avance	0 m/min – 20 m/min

Sierra Vertical SPIKED CHAIN



POTENCIA DE MOTORES DISPONIBLES	
15 HP	Trifásico 230V
15 HP	Trifásico 480V
CAPACIDAD DE CORTE	
Diámetros de las trozas	150 mm – 355 mm (6" – 14")
Anchos de los cortes	70 mm – 250 mm (2.75" – 9.85")
Longitudes de las trozas	1.2 m – 3.7 m (4' – 12')
Producción máx. en condiciones óptimas	Variable
CARACTERÍSTICAS DE LAS SIERRA	
Ancho de la sierra	32 mm (1 1/4") 51 mm (2")
Largo de la sierra	4.7 m (184")
SISTEMA DE AVANCE	
Motor de avance	1.5 HP
Velocidad de avance	0 m/min – 20 m/min

Sierra Vertical Doble TVS FLAT FEED



POTENCIA DE MOTORES DISPONIBLES	
15 HP	Trifásico 230V
15 HP	Trifásico 480V
CAPACIDAD DE CORTE	
Diámetros de las trozas	150 mm – 355 mm (6" – 14")
Anchos de los cortes	80 mm – 250 mm (3" – 9.85")
Longitudes de las trozas	1.2 m – 3.7 m (4' – 12')
Producción máx. en condiciones óptimas	Variable
CARACTERÍSTICAS DE LAS SIERRA	
Ancho de la sierra	32 mm (1 1/4") 51 mm (2")
Largo de la sierra	4.7 m (184")
SISTEMA DE AVANCE	
Motor de avance	1.5 HP
Velocidad de avance	0 m/min – 20 m/min

Sierra Vertical TV2000 TITAN



POTENCIA DE MOTOR	
30 HP	Trifásico 460V
CAPACIDAD DE CORTE	
Diámetros de la troza	127 mm – 406 mm (5" – 16")
Longitud máx. del tronco	3 m (10')
Producción máx. en condiciones óptimas	Variable
CARACTERÍSTICAS DE LA SIERRA	
Ancho de la sierra	32 mm (1 1/4") 76 mm (3")
Kerf de la sierra	2.5 mm
Largo de la sierra	Hidráulico mediante resorte

Sierra Vertical TV2000 TITAN AFL



POTENCIA DE MOTOR	
15 HP	Trifásico 480V
CAPACIDAD DE CORTE	
Anchos de las trozas	100 mm – 450 mm (4" – 18")
Alturas de los cortes	10 mm – 400 mm (.4" – 16")
Alturas de las trozas	10 mm – 400 mm (.4" – 16")
Longitudes de las trozas	1.2 m – 3.7 m (4' – 12')
Producción máx. en condiciones óptimas	Variable
CARACTERÍSTICAS DE LA SIERRA	
Ancho de la sierra	32 mm (1 1/4") 51 mm (2")
Largo de la sierra	4.7 m (184")

Sierra Vertical TV4000 TITAN



POTENCIA DE MOTOR	
30 HP	Trifásico 480V
40 HP	Trifásico 480V
CAPACIDAD DE CORTE	
Diámetros del tronco	127 mm – 457 mm (5" – 18")
Longitud min. del tronco	1.8 m (5.9') 2.4 m (7.8')
Longitud máx. del tronco	3 m (10') 4.9 m (16') 6.7 m (22')
Producción máx. en condiciones óptimas	Variable
CARACTERÍSTICAS DE LAS SIERRA	
Ancho de la sierra	102 mm (4") 127 mm (5")
Kerf de la sierra	2.5 mm
Tensado de la sierra	Hidráulico mediante resorte

Sierra Vertical TV6000 TITAN



POTENCIA DE MOTOR	
60 HP	Trifásico 480V
75 HP	Trifásico 480V
CAPACIDAD DE CORTE	
Diámetros del tronco	127 mm – 457 mm (5" – 18")
Longitud min. del tronco	1.8 m (5.9') 2.4 m (7.8')
Longitud máx. del tronco	3 m (10') 4.9 m (16') 6.7 m (22')
Producción máx. en condiciones óptimas	Variable
CARACTERÍSTICAS DE LAS SIERRA	
Ancho de la sierra	152 mm (6")
Kerf de la sierra	2.5 mm
Tensado de la sierra	Hidráulico mediante resorte

Reaserradora HR120



POTENCIA DE MOTORES DISPONIBLES	
19 HP	Gasolina
25 HP	Gasolina
17 HP	Diesel Kohler
10 HP	Monofásico 230V
CAPACIDAD DE CORTE	
Anchos de corte	25 mm – 406 mm (1" – 16")
Alturas de corte	6.4 mm – 305 mm (1/4" – 12")
Longitudes del tronco	45.7 cm – ilimitado (18" – ilimitado)
Producción máx. en condiciones óptimas	Variable
CARACTERÍSTICAS DE LA SIERRA	
Ancho de la sierra	32 mm (1 1/4") 38 mm (1 1/2")
Longitud de la sierra	401 cm (158")

Reaserradora HR130



POTENCIA DE MOTORES DISPONIBLES	
15 HP	Trifásico 230V
15 HP	Trifásico 460V
CAPACIDAD DE CORTE	
Anchos de corte	25 mm – 406 mm (1" – 16")
Alturas de corte	6.4 mm – 305 mm (1/4" – 12")
Longitudes del tronco	45.7 cm – ilimitado (18" – ilimitado)
Producción máx. en condiciones óptimas	Variable
CARACTERÍSTICAS DE LA SIERRA	
Ancho de la sierra	32 mm (1 1/4") 38 mm (1 1/2")
Longitud de la sierra	401 cm (158")

Reaserradora HR300



POTENCIA DE MOTORES DISPONIBLES	
10 HP	Monofásico 220V
20 HP	Trifásico 230V
20 HP	Trifásico 480V
25 HP	Trifásico 230V
25 HP	Trifásico 480V
CAPACIDAD DE CORTE	
Anchos de corte	25 mm – 254 mm (1" – 10")
Altura máx del bloque	635 mm (25")
Alturas de corte	6 mm – 267 mm (1/4" – 10.5")
Longitud mín. del tronco	45 cm (18")
Producción máx. en condiciones óptimas	Variable
CARACTERÍSTICAS DE LA SIERRA	
Ancho de la sierra	32 mm (1 1/4") 38 mm (1 1/2")
Longitud de la sierra	401 cm (158")

Reaserradora HR500



POTENCIA DE MOTORES DISPONIBLES	
15 HP	Trifásico 480V
CAPACIDAD DE CORTE	
Anchos de corte	76 mm – 300 mm (3" – 11.8")
Altura máx del bloque	400 mm (15.75")
Altura máx del bloque (con rodillos especiales)	230 mm (9")
Alturas de corte	6 mm – 200 mm (1/4" – 7.8")
Longitudes del tronco	1.2 m – 3.6 m (47" – 12') (Para longitudes de más de 3.6 m se requieren mesas adicionales)
Producción máx. en condiciones óptimas	Variable
CARACTERÍSTICAS DE LA SIERRA	
Ancho de la sierra	32 mm (1 1/4") 38 mm (1 1/2")
Longitud de la sierra	401 cm (158")

Reaserradora HR700



POTENCIA DE MOTORES DISPONIBLES	
20 HP	Trifásico 460V
30 HP	Trifásico 460V
CAPACIDAD DE CORTE	
Anchos de corte	76 mm – 400 mm (3" – 15.75")
Altura máx del bloque	400 mm (15.75")
Altura máx del bloque (con rodillos especiales)	230 mm (9")
Alturas de corte	6 mm – 400 mm (1/4" – 15.75")
Longitud min. del tronco	120 cm (47") (Para longitudes de más de 3.6 m se requieren mesas adicionales)
Producción máx. en condiciones óptimas	Variable
CARACTERÍSTICAS DE LA SIERRA	
Ancho de la sierra	32 mm (1 1/4") 38 mm (1 1/2")
Longitud de la sierra	467 cm (184")

Reaserradora HR1000



POTENCIA DE MOTORES DISPONIBLES	
25 HP	Trifásico 480V
CAPACIDAD DE CORTE	
Anchos del bloque	25 mm – 305 mm (1" – 12")
Anchos del bloque con carrusel	25 mm – 203 mm (1" – 8")
Anchos de corte	19 mm – 305 mm (3/4" – 12")
Altura máx del bloque	305 mm (12")
Alturas de corte	6 mm – 305 mm (1/4" – 12")
Longitud min. del tronco	71 cm (28")
Longitud máx. del tronco con carrusel	2.4 m (8')
Producción máx. en condiciones óptimas	Variable
CARACTERÍSTICAS DE LA SIERRA	
Ancho de la sierra	25 mm (1") 38 mm (1 1/2")
Longitud de la sierra	520 cm (205")

Reaserradora HR2000 TITAN



POTENCIA DE MOTORES DISPONIBLES	
30 HP	Trifásico 480V
CAPACIDAD DE MATERIAL	
Ancho del corte	330 mm (13")
Altura del material	15 mm – 290 mm (.6" – 11.5")
Producción máx. en condiciones óptimas	Variable
CARACTERÍSTICAS DE LA SIERRA	
Ancho de la sierra	51 mm (2") 76 mm (3")
Kerf de la sierra	2.5 mm
Tensado de la sierra	Hidráulico mediante resorte

Reaserradora HR4000 TITAN



POTENCIA DE MOTORES DISPONIBLES	
30 HP	Trifásico 480V
30 HP	Trifásico 480V
CAPACIDAD DE MATERIAL	
Ancho del corte	432 mm (17")
Altura del material	15 mm – 320 mm (.6" – 12.6")
Producción máx. en condiciones óptimas	Variable
CARACTERÍSTICAS DE LA SIERRA	
Ancho de la sierra	102 mm (4") 127 mm (5")
Kerf de la sierra	2.5 mm
Tensado de la sierra	Hidráulico mediante resorte

Reaserradora HR6000 TITAN



POTENCIA DE MOTORES DISPONIBLES	
60 HP	Trifásico 480V
70 HP	Trifásico 480V
CAPACIDAD DE MATERIAL	
Ancho del corte	445 mm (17.5")
Altura del material	15 mm – 330 mm (.6" – 13")
Producción máx. en condiciones óptimas	Variable
CARACTERÍSTICAS DE LA SIERRA	
Ancho de la sierra	152 mm (6")
Kerf de la sierra	2.5 mm
Tensado de la sierra	Hidráulico mediante resorte

Desorilladora EG50



POTENCIA DEL MOTOR	
10 HP	Gasolina
CAPACIDAD DE CORTE	
Anchos de las tablas	38 mm – 305 mm (1.5" – 12")
Grosor de las tablas	6.4 mm – 57 mm (.25" – 2.25")
CARACTERÍSTICAS DE LOS DISCOS	
Diámetro exterior	254 mm (10")

Desorilladora EG100



POTENCIA DEL MOTOR	
14 HP	Gasolina
10 HP	Monofásico 230V
10 HP	Trifásico 230V
10 HP	Trifásico 460V
CAPACIDAD DE CORTE	
Anchos de corte	38 mm – 521 mm (1.5" – 20.5")
Anchos de las tablas	38 mm – 305 mm (1.5" – 12")
Grosor de las tablas	6.3 mm – 51 mm (.25" – 2")
CARACTERÍSTICAS DE LOS DISCOS	
Diámetro exterior	254 mm (10")

DESORILLADORES

Desorilladora EG200



POTENCIA DEL MOTOR	
26.5 HP	Gasolina
24 HP	Diesel
15 HP	Trifásico 460V
CAPACIDAD DE CORTE	
Anchos de corte	51 mm – 629 mm (2" – 24.75")
Anchos de las tablas	76 mm – 381 mm (3" – 15")
Grosor de las tablas	6.4 mm – 51 mm (.25" – 2")
CARACTERÍSTICAS DE LOS DISCOS	
Diámetro exterior	356 mm (14")

Desorilladora EG300



POTENCIA DEL MOTOR	
20 HP	Trifásico 460V
25 HP	Trifásico 230V
25 HP	Trifásico 460V
CAPACIDAD DE CORTE	
Anchos de corte	60 mm – 420 mm (2.36" – 16.5")
Grosor de las tablas	11 mm – 57 mm (.44" – 2.25")
Longitudes de corte	70 cm – ilimitado (27.5" – ilimitado)
CARACTERÍSTICAS DE LOS DISCOS	
Diámetro exterior	350 mm (13.75")
Número de discos	2 – 5

Desorilladora EG400



POTENCIA DEL MOTOR	
30 HP	Trifásico 460V
CAPACIDAD DE CORTE	
Anchos de corte	76 mm – 711 mm (3" – 28")
Grosor de las tablas	25 mm – 102 mm (1" – 4")
Longitudes de corte	1 m – ilimitado (42" – ilimitado)
CARACTERÍSTICAS DE LOS DISCOS	
Diámetro exterior	406 mm (16")

Desorilladora EG800



POTENCIA DEL MOTOR	
40 HP	Trifásico
50 HP	Trifásico
60 HP	Trifásico
75 HP	Trifásico
CAPACIDAD DE CORTE	
Ancho máx. de las tablas	640 mm (25.2")
Grosor de las tablas	12 mm – 102 mm (.47" – 4")
CARACTERÍSTICAS DE LOS DISCOS	
Diámetro exterior	406 mm (16")

Desorilladora EA1000 TITAN



POTENCIA DEL MOTOR	
30 HP	Trifásico
30 HP	Trifásico
CAPACIDAD DE CORTE	
Ancho máx. de corte	406 mm (16")
Altura mín. de corte	19 mm (3/4")
Altura máx. de corte	45 mm (1.8")
Producción máx. en condiciones óptimas (dependiendo de la longitud)	20 tablas por minuto
CARACTERÍSTICAS DE LOS DISCOS	
Diámetro exterior	457 mm (18")

Desorilladora EA3000 TITAN



POTENCIA DE LOS DOS MOTORES PRINCIPALES DISPONIBLES	
40HP	Trifásico
60 HP	Trifásico
CAPACIDAD DE CORTE	
Ancho máx. de corte	76 mm – 711 mm (3" – 28")
Altura mín. de corte	25 mm – 102 mm (1" – 4")
Altura máx. de corte	1 m – ilimitado (42" – ilimitado)
Producción máx. en condiciones óptimas (dependiendo de la longitud)	20 tablas por minuto
CARACTERÍSTICAS DE LOS DISCOS	
Diámetro exterior	457 mm (18")

Sierra Múltiple **MR200**



POTENCIA DEL MOTOR	
40 HP	Trifásico
CAPACIDAD DE CORTE	
Ancho máx. de las tablas	540 mm (21.25")
Grosor de las tablas	30 mm- 200 mm (1.25" – 7.75")
CARACTERÍSTICAS DE LOS DISCOS	
Diámetro exterior	200 – 315 mm (7 3/4" – 12 1/2")

Sierra Múltiple **MR3000 TITAN**



POTENCIA DEL MOTOR	
60 HP	Trifásico
CAPACIDAD DE CORTE	
Ancho máx. de las tablas	584 mm (23")
Grosor de las tablas	76 mm -160 mm (3" – 6.3")
CARACTERÍSTICAS DE LOS DISCOS	
Diámetro exterior	320 mm (12.6")

Sierra Múltiple **MR5000 TITAN**



POTENCIA DEL MOTOR	
100 HP	Trifásico
120 HP	Trifásico
CAPACIDAD DE CORTE	
Ancho máx. de las tablas	584 mm (23")
Grosor de las tablas	76 mm – 240 mm (3" – 9.4")
CARACTERÍSTICAS DE LOS DISCOS	
Diámetro exterior	406 mm (16")

Rajadora de Leña FS300



POTENCIA DEL MOTOR	
390cc	Gasolina Honda
CAPACIDAD DE PRODUCCIÓN	
Función de división	Unidireccional
Longitud máx. del tronco	60.9 cm (24")
Diámetro óptimo del tronco	60.9 cm – 66 cm (24" – 26")
Tasa de producción	Hasta 3.7 m3/h
Potencia hidráulica	26 toneladas
TRANSPORTE	
Remolque	Incluido
Enganche	51 mm (2")
Eje (torsión)	998 kg

Rajadora de Leña FS350



POTENCIA DEL MOTOR	
630cc	Gasolina Honda
CAPACIDAD DE PRODUCCIÓN	
Función de división	Bidireccional
Longitud máx. del tronco	60.9 cm (24")
Diámetro óptimo del tronco	60.9 cm – 66 cm (24" – 26")
Tasa de producción	Hasta 7.2 m3/h
Potencia hidráulica	26 toneladas
TRANSPORTE	
Remolque	Incluido
Enganche	51 mm (2")
Eje (torsión)	998 kg

Rajadora de Leña **FS350 SS**



DIMENSIONES DE LA RAJADORA	
Longitud	3 m (10')
Ancho	1.8 m (6')
Altura	.9 m (36")
CAPACIDAD DE PRODUCCIÓN	
Función de división	Bidireccional
Longitud máx. del tronco	60.9 cm (24")
Diámetro óptimo del tronco	60.9 cm – 66 cm (24" – 26")
Tasa de producción	Hasta 7.2 m3/h
Potencia hidráulica	26 toneladas
ENVÍO	
Dimensiones de la tarima	2.2 m x 1.6 m
Peso de la tarima	930 kg

Rajadora de Leña **FS500**



POTENCIA DEL MOTOR	
630cc	Gasolina Honda
CAPACIDAD DE PRODUCCIÓN	
Función de división	Bidireccional
Longitud máx. del tronco	60.9 cm (24")
Diámetro óptimo del tronco	60.9 cm – 66 cm (24" – 26")
Tasa de producción	Hasta 10.8 m3/h
Tiempo de ciclo	4.5 segundos
Potencia hidráulica	38 toneladas
TRANSPORTE	
Remolque	Incluido
Enganche	51 mm (2")
Eje (torsión)	1,587 kg

Desmanteladora de Tarimas PD200



ESPECIFICACIONES	
Longitud	3.2 m (10' 6")
Ancho	1.5 m (5')
Altura	1.3 m (52")
Altura de la mesa	787 mm – 927 mm (31" – 36.5")
Peso	820 kg
POTENCIA DEL MOTOR	
19 HP	Bidireccional
10 HP	60.9 cm (24")
10 HP	60.9 cm – 66 cm (24" – 26")
10 HP	Hasta 7.2 m ³ /h
CAPACIDAD DE CORTE	
Ancho de las tarimas	1.5 m (60")
CARACTERÍSTICAS DE LA SIERRA	
Ancho de la sierra	32 mm (1 1/4")
Longitud de la sierra	6.8 m (22' 4")
Grosor de la sierra	1 mm (.042")

Trimmer PC200



POTENCIA DE MOTORES DISPONIBLES	
10 HP	Monofásico 220V
10 HP	Trifásico 230V
10 HP	Trifásico 460V
CAPACIDAD DE CORTE	
Grosor máx. del material	51 mm (2")
Ancho máx. del material	254 mm (10")
Longitudes del material	533 mm – 1,676 mm (21" – 66")
CARACTERÍSTICAS DEL DISCO	
Diámetro del disco	457 mm (18")
SISTEMA DE AVANCE	
Cadenas de avance	3 cadenas de rodillos de avance y espaciamento de 305 mm
Tasa de avance	0 mm/min – 305 mm/min
Motor de engranaje de reducción	1/2 HP
MESA	
Mesa	Inclinada y con altura de caída de 1.5 m

Horno Deshumidificador

KD150



ESPECIFICACIONES

Capacidad	.7 m3 – 2.36 m3 (300 pies/tabla – 1,000 pies/tabla)
Rango de temperatura	21°C – 49°C
Tiempo de secado	.7 m3 (300 pies/tabla) de 1" de pino blanco del este (80% a 8%) Aproximadamente 12 días 2.36 m3 (1,000 pies/tabla) de 1" de roble verde (65% a 8%) Aproximadamente 35 días
Requisitos eléctricos	Monofásico 110V

Horno Deshumidificador

KD250



ESPECIFICACIONES

Capacidad	3.54 m3 – 5.9 m3 (1,500 pies/tabla – 4,000 pies/tabla)
Rango de temperatura	21°C – 49°C
Tiempo de secado	3.54 m3 (1,500 pies/tabla) de 1" de pino blanco del este (80% a 8%) Aproximadamente 12 días 9.4 m3 (4,000 pies/tabla) de 1" de roble verde (65% a 8%) Aproximadamente 35 días
Requisitos eléctricos	Monofásico 220V

Horno Deshumidificador**KD450****ESPECIFICACIONES**

Capacidad	9.4 m ³ – 35.4 m ³ (4,000 pies/tabla – 15,000 pies/tabla)
Rango de temperatura	26°C – 71°C
Tiempo de secado	9.4 m ³ (4,000 pies/tabla) de 1" de pino blanco del este Aproximadamente 8 días 35.4 m ³ (15,000 pies/tabla) de 1" de roble verde (68% a 7%) Aproximadamente 28 días
Requisitos eléctricos	Monofásico 220V Trifásico 220V Trifásico 460V

Horno Deshumidificador**KD550****ESPECIFICACIONES**

Capacidad	23.6 m ³ – 82.6 m ³ (10,000 pies/tabla – 35,000 pies/tabla)
Rango de temperatura	26°C – 71°C
Tiempo de secado	23.6 m ³ (10,000 pies/tabla) de 1" de pino blanco del este Aproximadamente 8 días 82.6 m ³ (35,000 pies/tabla) de 1" de roble verde (68% a 7%) Aproximadamente 28 días
Requisitos eléctricos	Trifásico 220V Trifásico 460V

Afilador para Discos de 105 mm a 800 mm **OM-AF125**



ESPECIFICACIONES

Diámetro mínimo de los discos	105 mm
Diámetro máximo de los discos	800 mm
Inclinación del afilador	45°
Dimensiones del disco de afilado	Monofásico 220V
Potencia del motor	125 mm x 32 mm x 10 mm
Velocidad de giro del disco de afilado	3,960 RPM
Dimensiones aproximadas del equipo	600 mm x 480 mm x 800 mm

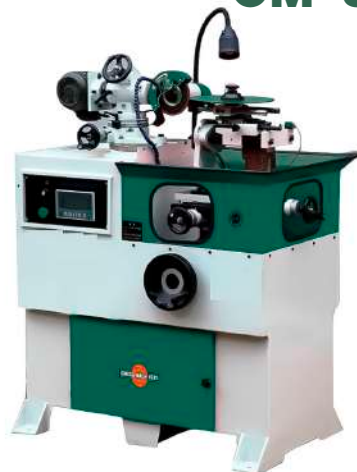
Afilador Universal para Discos, Cuchillas, Fresas y Brocas **OM-TG3000**



ESPECIFICACIONES

Elevación del grupo de afilado	200 mm
Longitud máxima de cuchillas rectas	300 mm
Diámetro mínimo de los discos	90 mm
Diámetro máximo de los discos	700 mm
Potencia del motor	3/4 HP
Velocidad de giro del disco de afilado	3,960 RPM
Dimensiones aproximadas del equipo	1,100 mm x 850 mm x 1,600 mm

Afilador para Discos de 105 mm a 630 mm **OM-SG630**



ESPECIFICACIONES

Elevación del grupo de afilado	200 mm
Longitud máxima de cuchillas rectas	300 mm
Diámetro mínimo de los discos	90 mm
Diámetro máximo de los discos	700 mm
Potencia del motor	3/4 HP
Velocidad de giro del disco de afilado	3,960 RPM
Dimensiones aproximadas del equipo	1,100 mm x 850 mm x 1,600 mm

Afilador para Cuchillas de 700 mm **OM-KG780**



ESPECIFICACIONES	
Longitud máxima de la cuchilla aceptada	700 mm
Potencia del motor principal	3 HP
Potencia del motor de avance	1/5 HP
Carrera máxima del motor	780 mm
Ángulo de inclinación del afilador	0° – 90°
Velocidad de giro de la piedra	2,840 RPM

Afilador de Sierras de 3" a 8" **OM-TG5008BBS**



ESPECIFICACIONES	
Ancho mínimo de sierra de cinta	3"
Ancho máximo de la sierra	8"
Rango de separación entre dientes	Hasta 2"
Ángulo de inclinación de afilado	5° – 15°
Velocidad de alimentación	10 metros por minuto
Diámetro de la piedra de afilado	4"
Espesor de la piedra de afilado	2"
Diámetro interior de la piedra de afilado	16 mm
Potencia del motor principal	1 1/2 HP
Potencia del motor de avance	1 HP
Dimensiones de la máquina	1,020 mm x 814 mm x 990 mm
Peso de la máquina	313 kg

Afilador de Sierras de 2" 8" **OM-CTD180S**



ESPECIFICACIONES	
Ancho mínimo de sierra de cinta	2"
Ancho máximo de la sierra	8"
Rango de separación entre dientes	3/4" a 1-1/2"
Ángulo de inclinación de afilado	5° – 15°
Velocidad de alimentación	10 m/min
Diámetro de la piedra de afilado	8"
Espesor de la piedra de afilado	3/4"
Diámetro interior de la piedra de afilado	13 mm
Velocidad de giro de la piedra de afilado	2,100 RPM
Potencia del motor principal	1 HP
Potencia del motor de avance	1/4 HP
Dimensiones de la máquina	560 mm x 990 mm x 940 mm
Peso de la máquina	261 kg

Roll Tensionador de Sierras de 1" a 8" **OM-CT250D**



ESPECIFICACIONES	
Ancho máximo de sierra de cinta	1" – 8"
Velocidad de alimentación	10 m/min
Diámetro del rodillo	72 mm
Sistema de lubricación	Lubricación automática forzada
Potencia del motor	1 HP
Dimensiones de la máquina	560 mm x 990 mm x 940 mm
Peso de la máquina	261 kg

**Canteadora
de 300 mm
OM-JT300**



ESPECIFICACIONES	
Ancho máximo de trabajo	300 mm
Velocidad de giro del cabezal de corte	5,800 RPM
Máxima profundidad de corte	4 mm
Potencia del motor	2.9 HP Trifásico 220V
Dimensiones de la mesa de trabajo	1,800 mm x 300 mm
Altura de la mesa de trabajo	800 mm
Dimensiones aproximadas del equipo	1,800 mm x 650 mm x 1,000 mm
Peso neto del equipo	280 kg

**Canteadora
de 400 mm
OM-JT400**



ESPECIFICACIONES	
Ancho máximo de trabajo	400 mm
Velocidad de giro del cabezal de corte	5,800 RPM
Máxima profundidad de corte	4 mm
Potencia del motor	4 HP Trifásico 220V
Dimensiones de la mesa de trabajo	1,800 mm x 400 mm
Altura de la mesa de trabajo	800 mm
Dimensiones aproximadas del equipo	1,800 mm x 650 mm x 1,000 mm
Peso neto del equipo	320 kg

Cepillo Heavy Duty de 500 mm **OM-WP500**



ESPECIFICACIONES	
Ancho máximo de trabajo	500 mm
Avance del material	3 velocidades
Espesor mínimo del material	5 mm
Espesor máximo del material	180 mm
Longitud mínima del material	250 mm
Profundidad máxima de corte	4 mm
Potencia del motor	7.5 HP
Velocidad de giro del cabezal porta herramientas	6,000 RPM
Peso neto del equipo	480 kg
Dimensiones aproximadas del equipo	760 mm x 930 mm x 1,270 mm

Cepillo Heavy Duty de 630 mm **OM-WP630**



ESPECIFICACIONES	
Ancho máximo de trabajo	630 mm
Avance del material	3 velocidades
Espesor mínimo del material	5 mm
Espesor máximo del material	180 mm
Longitud mínima del material	250 mm
Profundidad máxima de corte	4 mm
Potencia del motor	10 HP
Velocidad de giro del cabezal porta herramientas	6,000 RPM
Peso neto del equipo	530 kg
Dimensiones aproximadas del equipo	760 mm x 1,020 mm x 1,270 mm

Cepillo Heavy Duty de 1000 mm **OM-WP1000**



ESPECIFICACIONES	
Ancho máximo de trabajo	1,000 mm
Velocidad de giro del cabezal de corte	4,000 RPM
Velocidad de alimentación	4 m/min a 20 m/min
Espesor mínimo del material	10 mm
Espesor máximo del material	300 mm
Longitud mínima del material	350 mm
Profundidad máxima de corte	10 mm
Potencia del motor principal	14.5 HP
Potencia del motor de alimentación	4 HP
Potencia del motor de elevación de la mesa	1 HP
Dimensiones aproximadas del equipo	1,400 mm x 1,550 mm x 1,360 mm

Colector de Aserrín de 3 HP **OM-DC9022A**



ESPECIFICACIONES

Potencia del motor	2.9 HP Trifásico 220V
Capacidad de extracción de aire	4,800 m3/hr (2,825 CFM)
Cantidad de tomas de aire	3 piezas
Diámetro de las tomas de aire	100 mm (4")
Diámetro de las aspas del extractor	300 mm (12")
Cantidad de filtros de aire	1 pieza
Dimensiones del filtro de aire	480 mm x 800 mm
Cantidad de bolsas de recolección	1 pieza
Dimensiones generales del equipo	960 mm x 500 mm x 2,100 mm
Peso neto del equipo	42 kg

Colector de Aserrín de 4 HP **OM-DC9030A**



ESPECIFICACIONES

Potencia del motor	4 HP Trifásico 220V
Capacidad de extracción de aire	5,600 m3/hr (3,296 CFM)
Cantidad de tomas de aire	3 piezas
Diámetro de las tomas de aire	100 mm (4")
Diámetro de las aspas del extractor	300 mm (12")
Cantidad de filtros de aire	2 piezas
Dimensiones del filtro de aire	480 mm x 800 mm
Cantidad de bolsas de recolección	2 piezas
Dimensiones de la bolsa de recolección	480 mm x 800 mm
Dimensiones generales del equipo	1,420 mm x 495 mm x 2,100 mm
Peso neto del equipo	50 kg

Colector de Aserrín de 5 HP **OM-DC9040A**



ESPECIFICACIONES

Potencia del motor	5.3 HP Trifásico 220V
Capacidad de extracción de aire	6,300 m3/hr (3,708 CFM)
Cantidad de tomas de aire	4 piezas
Diámetro de las tomas de aire	100 mm (4")
Diámetro de las aspas del extractor	355 mm (14")
Cantidad de filtros de aire	2 piezas
Dimensiones del filtro de aire	630 mm x 1,000 mm
Cantidad de bolsas de recolección	2 piezas
Dimensiones de la bolsa de recolección	630 mm x 1,000 mm
Dimensiones generales del equipo	1,460 mm x 690 mm x 2,400 mm
Peso neto del equipo	75 kg

Colector de Aserrín de 7.5 HP **OM-DC9055A**



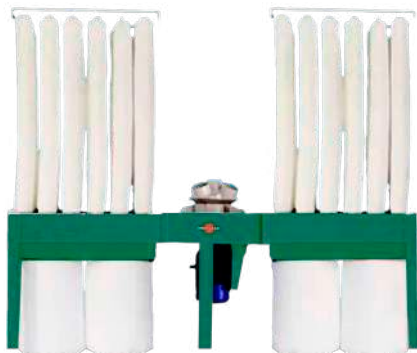
ESPECIFICACIONES	
Potencia del motor	7.3 HP Trifásico 220V
Capacidad de extracción de aire	9,000 m3/hr (5,297 CFM)
Cantidad de tomas de aire	6 piezas
Diámetro de las tomas de aire	100 mm (4")
Diámetro de las aspas del extractor	355 mm (14")
Cantidad de filtros de aire	3 piezas
Dimensiones del filtro de aire	480 mm x 800 mm
Cantidad de bolsas de recolección	3 piezas
Dimensiones de la bolsa de recolección	480 mm x 800 mm
Dimensiones generales del equipo	1,400 mm x 500 mm x 2,100 mm
Peso neto del equipo	95 kg

Colector de Aserrín de 10 HP **OM-DC9075A**



ESPECIFICACIONES	
Potencia del motor	10 HP Trifásico 220V
Capacidad de extracción de aire	9,000 m3/hr (5297 CFM)
Cantidad de tomas de aire	6 piezas
Diámetro de las tomas de aire	100 mm (4")
Diámetro de las aspas del extractor	355 mm (14")
Cantidad de filtros de aire	4 piezas
Dimensiones del filtro de aire	480 mm x 800 mm
Cantidad de bolsas de recolección	4 piezas
Dimensiones de la bolsa de recolección	480 mm x 800 mm
Dimensiones generales del equipo	2,650 mm x 545 mm x 2,100 mm
Peso neto del equipo	105 kg

Colector de Aserrín de 15 HP **OM-DC9011-48**



ESPECIFICACIONES	
Potencia del motor	14.7 HP Trifásico 220V
Capacidad de extracción de aire	18,000 m3/hr (10,594 CFM)
Cantidad de tomas de aire	5 piezas
Diámetro de las tomas de aire	150 mm (6")
Diámetro de las aspas del extractor	710 mm (28")
Cantidad de filtros de aire	48 piezas
Dimensiones del filtro de aire	175 mm x 1,950 mm
Cantidad de bolsas de recolección	4 piezas
Dimensiones de la bolsa de recolección	630 mm x 1,000 mm
Dimensiones generales del equipo	3,650 mm x 1,040 mm x 1,000 mm
Peso neto del equipo	660 kg

Encolador de Rodillos de Una Cara **OM-GC1300-S**



ESPECIFICACIONES

Ancho máximo de trabajo	1,300 mm
Espesor máximo del material a encolar	2 mm a 100 mm
Velocidad de alimentación	20 m/min
Potencia del motor principal	2 HP
Dimensiones del rodillo de goma	190 mm x 1,350 mm
Dimensiones de los rodillos dosificadores	155 x 1,350 mm
Dimensiones aproximadas del equipo	2,100 x 900 x 1,500 mm
Peso neto aproximado	500 kg

Encolador de Rodillos Doble Cara **OM-GC1300-D**



ESPECIFICACIONES

Ancho máximo de trabajo	1,300 mm
Espesor máximo del material a encolar	2 mm a 100 mm
Velocidad de alimentación	20 m/min
Potencia del motor principal	2 HP
Dimensiones del rodillo de goma	190 mm x 1350 mm
Dimensiones de los rodillos dosificadores	155 mm x 1350 mm
Dimensiones aproximadas del equipo	2,100 mm x 900 mm x 1,500 mm
Peso neto aproximado	600 kg

Encolador de Rodillos para Listones de Madera **OM-KGS040**



ESPECIFICACIONES

Longitud de la mesa de alimentación	1,200 mm
Longitud de la mesa de salida	1,800 mm
Ancho de los rodillos de trabajo	400 mm
Longitud total	6,000 mm
Cantidad de rodillos aplicadores	1 pieza

**Escoplo de Oscilación
Automática
de Doble Mesa
OM-MS3112**


ESPECIFICACIONES

Ajuste de altura de la mesa	+/- 80mm
Ancho máximo del escopleado	140 mm
Profundidad máxima de trabajo	90 mm
Inclinación de la mesa	30°
Velocidad de giro del portaherramientas	10,000 RPM
Potencia del motor de corte	3 HP
Dimensiones aproximadas del equipo	1,500 mm x 880 mm x 1,230 mm

**Epiigadora de Oscilación
Automática
de Doble Mesa
OM-ST200**


ESPECIFICACIONES

Dimensión máxima de la espiga	140 mm x 80 mm
Longitud máxima de la espiga horizontal	140 mm
Ancho máximo de la espiga horizontal	80 mm
Diámetro máximo de espiga circular	80 mm
Velocidad de giro del cabezal portaherramientas	6,700 RPM
Potencia del motor principal	7.5 HP
Dimensiones aproximadas del equipo	1,700 mm x 1,050 mm x 1,800 mm

Trompo Finger Joint Neumático de Operación Semiautomática **OM-TFJ3510**



ESPECIFICACIONES	
Ancho máximo de trabajo	390 mm
Altura máxima de trabajo	100 mm
Potencia del motor del trompo	15 HP
Velocidad de giro de la flecha porta herramientas	5,500 RPM
Diámetro de la flecha porta herramientas	40 mm
Potencia del motor de la sierra de corte	3 HP
Diámetro de la sierra de corte	300 mm (12")
Dimensiones aproximadas del equipo	1,450 mm x 1,400 mm x 1,300 mm

Trompo Finger Joint Hidráulico de Operación Semiautomática **OM-TFJ3513**



ESPECIFICACIONES	
Ancho máximo de trabajo	540 mm
Altura máxima de trabajo	130 mm
Potencia del motor del trompo	15 HP
Velocidad de giro de la flecha porta herramientas	6,000 RPM
Diámetro de la flecha porta herramientas	40 mm
Potencia del motor de la sierra de corte	5.3 HP
Diámetro de la sierra de corte	355 mm (14")
Dimensiones aproximadas del equipo	2,000 mm x 1,400 mm x 1,400 mm

Trompo Finger Joint de Operación Automática con Sistema de Encolado

OM-TFJ3515



ESPECIFICACIONES

Ancho máximo de trabajo	500 mm
Altura máxima de trabajo	150 mm
Potencia del motor del trompo	15 HP
Velocidad de giro de la flecha porta herramientas	6,000 RPM
Diámetro de la flecha porta herramientas	50 mm
Potencia del motor de la sierra de corte	5.3 HP
Diámetro de la sierra de corte	305 mm (12")
Dimensiones aproximadas del equipo	2,100 mm x 1,450 mm x 1,450 mm

Trompo Finger Joint de Operación Automática con Sistema de Encolado

OM-TFJ3515C



ESPECIFICACIONES

Ancho máximo de trabajo	500 mm
Altura máxima de trabajo	150 mm
Potencia del motor del trompo	15 HP
Velocidad de giro de la flecha porta herramientas	6,000 RPM
Diámetro de la flecha porta herramientas	50 mm
Potencia del motor de la sierra de corte	5.3 HP
Diámetro de la sierra de corte	305 mm (12")
Dimensiones aproximadas del equipo	2,100 mm x 1,450 mm x 1,450 mm

Prensa para Proceso Finger Joint de Operación Semiautomática

OM-PFJ1525J



ESPECIFICACIONES	
Longitud máxima de trabajo	2,500 mm
Ancho máximo de trabajo	120 mm
Espesor máximo de trabajo	70 mm
Máxima potencia hidráulica	3,500 kg
Potencia del motor de la bomba hidráulica	2 HP
Potencia del motor de la sierra de corte	3 HP
Velocidad de giro de la sierra de corte	2,900 RPM
Diámetro de la sierra de corte	300 mm (12")
Dimensiones aproximadas del equipo	3,800 mm x 750 mm x 1,500 mm

Prensa para Proceso Finger Joint de Operación Semiautomática

OM-PFJ1525



ESPECIFICACIONES	
Longitud máxima de trabajo	2,500 mm
Ancho máximo de trabajo	150 mm
Espesor máximo de trabajo	70 mm
Máxima potencia hidráulica	3,000 kg
Potencia del motor de la bomba hidráulica	5.3 HP
Potencia del motor del alimentador	2 HP
Potencia del motor de la sierra de corte	3 HP
Velocidad de giro de la sierra de corte	3,500 RPM
Diámetro de la sierra de corte	300 mm (12")
Dimensiones aproximadas del equipo	4,800 mm x 1,000 mm x 1,400 mm

Prensa para Proceso Finger Joint de Operación Semiautomática

OM-PFJ1540



ESPECIFICACIONES	
Longitud máxima de trabajo	4,000 mm
Ancho máximo de trabajo	150 mm
Espesor máximo de trabajo	70 mm
Máxima potencia hidráulica	7,500 kg
Potencia del motor de la bomba hidráulica	5.3 HP
Potencia del motor del alimentador	2 HP
Potencia del motor de la sierra de corte	3 HP
Velocidad de giro de la sierra de corte	3,500 RPM
Diámetro de la sierra de corte	355 mm (14")
Dimensiones aproximadas del equipo	5,900 mm x 1,050 mm x 1,500 mm

Prensa para Proceso Finger Joint de Operación Semiautomática

OM-PFJ1550



ESPECIFICACIONES	
Longitud máxima de trabajo	5,000 mm
Ancho máximo de trabajo	150 mm
Espesor máximo de trabajo	70 mm
Máxima potencia hidráulica	7,500 kg
Potencia del motor de la bomba hidráulica	5.3 HP
Potencia del motor del alimentador	2 HP
Potencia del motor de la sierra de corte	3 HP
Velocidad de giro de la sierra de corte	3,500 RPM
Diámetro de la sierra de corte	355 mm (14")
Dimensiones aproximadas del equipo	6,900 mm x 1,050 mm x 1,500 mm

Prensa para Proceso Finger Joint de Operación Semiautomática

OM-PFJ1562



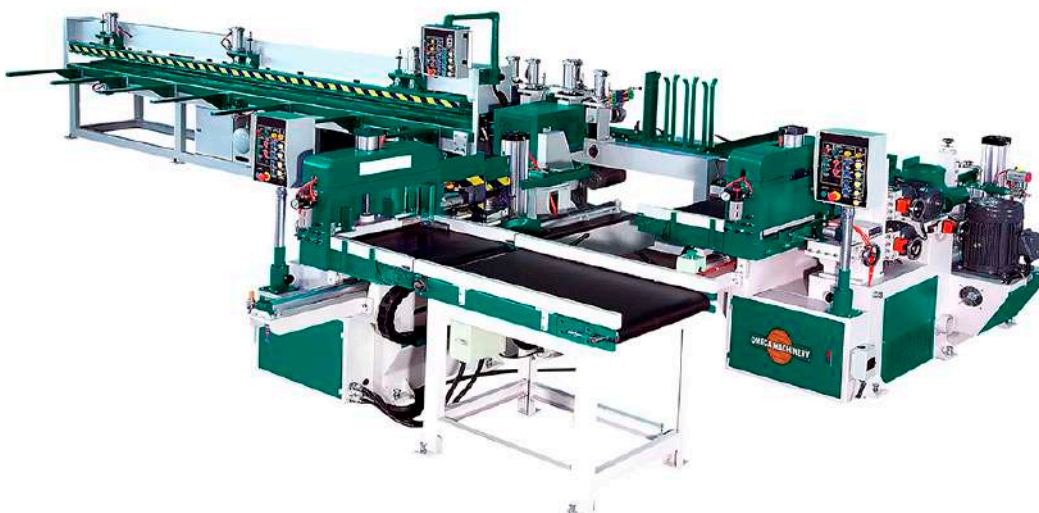
ESPECIFICACIONES	
Longitud máxima de trabajo	6,200 mm
Ancho máximo de trabajo	150 mm
Espesor máximo de trabajo	70 mm
Máxima potencia hidráulica	7,500 kg
Potencia del motor de la bomba hidráulica	5.3 HP
Potencia del motor del alimentador	2 HP
Potencia del motor de la sierra de corte	3 HP
Velocidad de giro de la sierra de corte	3,500 RPM
Diámetro de la sierra de corte	300 mm (12")
Dimensiones aproximadas del equipo	8,100 mm x 1,100 mm x 1,500 mm

Finger Joint de Operación Semiautomática OM-PFJ1550



ESPECIFICACIONES	
Longitud mínima del material	150 mm
Longitud máxima del material	850 mm
Ancho mínimo de trabajo	500 mm
Ancho máximo de trabajo	580 mm
Altura mínima del material	20 mm
Altura máxima del material	150 mm
Potencia del motor de la banda de alimentación	1/2 HP
Diámetro de la 1er sierra de corte	200 mm
Diámetro de la 2da sierra de corte	250 mm
Velocidad de giro de las sierras	2,825 RPM
Potencia del motor de las sierras	5 HP
Diámetro máximo de las cuchillas	160 mm (no incluidas)
Diámetro de la flecha porta herramientas	50 mm
Velocidad de giro de la flecha porta herramientas	6,750 RPM
Potencia del Servo Motor	2 HP
Potencia del motor principal	15 HP
Presión de aire requerida	90 psi
Dimensiones aproximadas del trompo sin encolador	2,100 mm x 1,500 mm x 1,450 mm

Finger Joint Hidráulico de Operación Semiautomática de Alta Producción OM-EAT620



ESPECIFICACIONES

Ancho de las mesas de los trompos	620 mm
Rango de longitudes del material	150 mm – 800 mm (la longitud del material debe de ser por lo menos al doble del ancho del mismo)
Rango de anchos del material	25 mm – 100 mm
Rango de espesor del material	15 mm – 75 mm
Ancho promedio ideal del material	50 mm
Espesor promedio ideal del material	25 mm
Longitud de las tiras ensambladas	5,000 mm
Espesor del corte de las cuchillas	4 mm
Profundidad del corte de las cuchillas	11.5 mm – 12.5 mm
Tipo de maderas	Suaves y duras
Humedad ideal de la madera	8% – 12%
Requisitos del material	Cepillado por los 4 lados +/- 0.05mm de tolerancia
Tipo de pegamento a utilizar	PVAC
Voltaje de operación	220V ó 440V

Lijadora de Banda Tipo Stroke Sander **OM-SS2215**



ESPECIFICACIONES	
Velocidad lineal de la lija	17 m/s
Dimensiones de la lija	152 mm x 7,000 mm
Velocidad de giro de los volantes	1,440 RPM
Dimensiones de la mesa de trabajo	2,500 mm x 1,250 mm
Potencia del motor principal	4 HP
Potencia del extractor de aserrín	1 HP
Potencia del motor de elevación de la mesa	3/4 HP
Dimensiones generales del equipo	4,050 mm x 1,480 mm x 1,380 mm
Peso neto del equipo	500 kg

Lijadora de Doble Tambor de 500 mm **OM-DDS500**



ESPECIFICACIONES	
Ancho máximo de trabajo	500 mm
Rango de espesor del material	6 mm – 110 mm
Longitud mínima del material	200 mm
Velocidad de giro de los rodillos	6,000 RPM
Rango de velocidad de alimentación	4 m/min – 18 m/min
Profundidad máxima de trabajo	5 mm
Potencia del motor principal	7.5 HP
Potencia del motor de alimentación	1.5 HP
Potencia del motor de elevación	0.5 HP
Dimensiones aproximadas	1,400 mm x 1,000 mm x 1,280 mm

Lijadora de Doble Tambor de 630 mm **OM-DDS630**



ESPECIFICACIONES

Ancho máximo de trabajo	630 mm
Rango de espesor del material	6 mm – 110 mm
Longitud mínima del material	200 mm
Velocidad de giro de los rodillos	6,000 RPM
Rango de velocidad de alimentación	4 m/min – 18 m/min
Profundidad máxima de trabajo	5 mm
Potencia del motor principal	10 HP
Potencia del motor de alimentación	1.5 HP
Potencia del motor de elevación	0.5 HP
Dimensiones aproximadas	1,400 mm x 1,130 mm x 1,280 mm

Lijadora de Banda Ancha de 380 mm **OM-GRP380**



ESPECIFICACIONES

Ancho mínimo de trabajo	30 mm
Ancho máximo de trabajo	380 mm
Longitud mínima del material	150 mm
Velocidad de alimentación	6.2 m/min
Potencia del motor principal	7.3 HP
Potencia del motor de alimentación	3 HP
Dimensiones aproximadas del equipo	1,000 mm x 750 mm x 1,700 mm
Peso neto aproximado	450 kg

Machimbradora de Puntas Automática de 250 mm

OM-EMA250



ESPECIFICACIONES	
Ancho mínimo del material	40 mm
Ancho máximo del material	250 mm
Espesor mínimo del material	10 mm
Espesor máximo del material	35 mm
Longitud mínima del material	270 mm
Longitud máxima del material	Ilimitado
Peso máximo del material	15 kg
Potencia de los 2 motores principales	5.5 HP (opcional 7.5 o 10 HP)
Potencia de los 2 motores de alimentación	1 HP con Inverter
Potencia del motor del conveyor de alimentación	1/2 HP (opcional 1 HP con Inverter)
Potencia del motor de movimiento transversal de los cortadores	1/2 HP
Diámetro de las flechas porta herramientas	40 mm
Diámetro máximo de las fresas (no incluidas)	160 mm
Velocidad de alimentación	90 m/min
Velocidad de producción	24 m/min, con piezas de 2 m de largo
Consumo de aire comprimido	12 CFM
Velocidad de giro de las flechas porta herramientas	7,000 RPM
Altura del piso a la mesa de trabajo	950 mm

Machimbradora de Puntas Automática de 300 mm

OM-EMA300



ESPECIFICACIONES	
Ancho mínimo del material	40 mm
Ancho máximo del material	300 mm
Espesor mínimo del material	10 mm
Espesor máximo del material	35 mm
Longitud mínima del material	270 mm
Longitud máxima del material	Ilimitado
Peso máximo del material	15 kg
Potencia de los 2 motores principales	5.5 HP (opcional 7.5 o 10 HP)
Potencia de los 2 motores de alimentación	1 HP con Inverter
Potencia del motor del conveyor de alimentación	1/2 HP (opcional 1 HP con Inverter)
Potencia del motor de movimiento transversal de los cortadores	1/2 HP
Diámetro de las flechas porta herramientas	40 mm
Diámetro máximo de las fresas (no incluidas)	160 mm
Velocidad de alimentación	90 m/min
Velocidad de producción	24 m/min, con piezas de 2 m de largo
Consumo de aire comprimido	12 CFM
Velocidad de giro de las flechas porta herramientas	7,000 RPM
Altura del piso a la mesa de trabajo	950 mm

Molduradora de 4 Caras de 230 mm **OM-M423A**



ESPECIFICACIONES	
Cantidad de flechas porta herramientas	4 piezas
Rango de ancho de la madera a trabajar	25 mm – 230 mm
Rango de espesor de la madera a trabajar	8 mm – 150 mm
Rango de velocidad de alimentación	7 m/min – 28 m/min
Longitud de la mesa	1,800 mm
Diámetro de las flechas porta herramientas	40 mm
Movimiento axial	0 mm – 20 mm
Velocidad de giro de las flechas	6,800 RPM
Diámetro de los conectores para extracción de aserrín	140 mm
Diámetro de los rodillos de alimentación	140 mm
Dimensiones aproximadas del equipo	3,550 mm x 1,630 mm x 1,750 mm
Peso neto aproximado del equipo	3,000 kg
POTENCIA DE LOS MOTORES INSTALADOS	
Potencia del motor del 1er eje horizontal inferior	10 HP
Potencia del motor del 2do eje horizontal superior	7.5 HP
Potencia del motor del 3er eje vertical izquierdo	7.5 HP
Potencia del motor del 4to eje vertical derecho	7.5 HP
Potencia del motor de alimentación	5 HP
Potencia del motor de elevación	1 HP
Presión de aire requerida	87 psi
DIÁMETROS DE CORTE	
1er eje horizontal inferior	125 mm – 180 mm
2do eje horizontal superior	125 mm
3er eje vertical izquierdo	125 mm – 180 mm
4to eje vertical derecho	125 mm – 180 mm

Molduradora de 5 Caras de 230 mm OM-M523A



ESPECIFICACIONES	
Cantidad de flechas porta herramientas	5 piezas
Rango de ancho de la madera a trabajar	25 mm – 230 mm
Rango de espesor de la madera a trabajar	8 mm – 120 mm
Rango de velocidad de alimentación	7 m/min – 28 m/min
Longitud de la mesa	1,800 mm
Diámetro de las flechas porta herramientas	40 mm
Movimiento axial	0 mm – 20 mm
Velocidad de giro de las flechas	6,800 RPM
Diámetro de los conectores para extracción de aserrín	140 mm
Diámetro de los rodillos de alimentación	140 mm
Dimensiones aproximadas del equipo	3,550 mm x 1,700 mm x 1,750 mm
Peso neto aproximado del equipo	3,000 kg
POTENCIA DE LOS MOTORES INSTALADOS	
Potencia del motor del 1er eje horizontal inferior	10 HP
Potencia del motor del 2do eje horizontal superior	15 HP
Potencia del motor del 3er eje vertical izquierdo	10 HP
Potencia del motor del 4to eje vertical derecho	10 HP
Potencia del motor del 5to eje horizontal inferior	10 HP
Potencia del motor de alimentación	7.5 HP
Potencia del motor de elevación	1 HP
Presión de aire requerida	87 psi
DIÁMETROS DE CORTE	
1er eje horizontal inferior	125 mm – 180 mm
2do eje horizontal superior	125 mm
3er eje vertical izquierdo	125 mm – 180 mm
4to eje vertical derecho	125 mm – 180 mm
5to eje horizontal inferior	125 mm
5to eje horizontal inferior con sierras (no incluidas)	250 mm de diámetro

Molduradora de 4 Caras de 230 mm OM-M623A



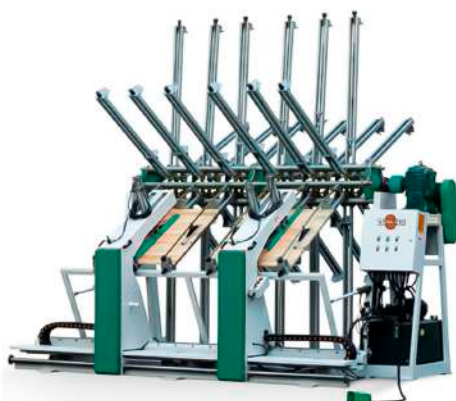
ESPECIFICACIONES	
Cantidad de flechas porta herramientas	6 piezas
Rango de ancho de la madera a trabajar	25 mm – 230 mm
Rango de espesor de la madera a trabajar	8 mm – 150 mm
Rango de velocidad de alimentación	7 m/min – 28 m/min
Longitud de la mesa	1,800 mm
Diámetro de las flechas porta herramientas	40 mm
Movimiento axial	0 mm – 20 mm
Velocidad de giro de las flechas	6,800 RPM
Diámetro de los conectores para extracción de aserrín	140 mm
Diámetro de los rodillos de alimentación	140 mm
Dimensiones aproximadas del equipo	3,550 mm x 1,700 mm x 1,750 mm
Peso neto aproximado del equipo	3,300 kg
POTENCIA DE LOS MOTORES INSTALADOS	
Potencia del motor del 1er eje horizontal inferior	10 HP
Potencia del motor del 2do eje horizontal superior	15 HP
Potencia del motor del 3er eje vertical izquierdo	10 HP
Potencia del motor del 4to eje vertical derecho	10 HP
Potencia del motor del 5to eje horizontal inferior	10 HP
Potencia del motor del 6to eje horizontal inferior	10 HP
Potencia del motor de alimentación	7.5 HP
Potencia del motor de elevación	1 HP
Presión de aire requerida	87 psi
DIÁMETROS DE CORTE	
1er eje horizontal inferior	125 mm – 180 mm
2do eje horizontal superior	125 mm
3er eje horizontal superior	125 mm – 180 mm
4to eje vertical izquierdo	125 mm – 180 mm
5to eje vertical derecho	125 mm – 180 mm
6to eje horizontal inferior	125 mm – 180 mm

Molduradora de 4 Caras de 300 mm Omega OM-M630A



ESPECIFICACIONES	
Cantidad de flechas porta herramientas	6 piezas
Rango de ancho de la madera a trabajar	25 mm – 230 mm
Rango de espesor de la madera a trabajar	8 mm – 150 mm
Rango de velocidad de alimentación	7 m/min – 28 m/min
Longitud de la mesa	1,800 mm
Diámetro de las flechas porta herramientas	40 mm
Movimiento axial	0 mm – 20 mm
Velocidad de giro de las flechas	6,800 RPM
Diámetro de los conectores para extracción de aserrín	140 mm
Diámetro de los rodillos de alimentación	140 mm
Dimensiones aproximadas del equipo	3,550 mm x 1,700 mm x 1,750 mm
Peso neto aproximado del equipo	3,300 kg
POTENCIA DE LOS MOTORES INSTALADOS	
Potencia del motor del 1er eje horizontal inferior	10 HP
Potencia del motor del 2do eje horizontal superior	15 HP
Potencia del motor del 3er eje vertical izquierdo	10 HP
Potencia del motor del 4to eje vertical derecho	10 HP
Potencia del motor del 5to eje horizontal inferior	10 HP
Potencia del motor del 6to eje horizontal inferior	10 HP
Potencia del motor de alimentación	7.5 HP
Potencia del motor de elevación	1 HP
Presión de aire requerida	87 psi
DIÁMETROS DE CORTE	
1er eje horizontal inferior	125 mm – 180 mm
2do eje horizontal superior	125 mm
3er eje horizontal superior	125 mm – 180 mm
4to eje vertical izquierdo	125 mm – 180 mm
5to eje vertical derecho	125 mm – 180 mm
6to eje horizontal inferior	125 mm – 180 mm

Prensa Rotativa Hidráulica de 6 Secciones de 2500 mm x 1320 mm **OM-RP2513-6**



ESPECIFICACIONES	
Longitud máxima de prensado	2,500 mm
Ancho máximo de prensado	1,320 mm
Espesor máximo del material a prensar	80 mm
Grupos de prensado	6 grupos
Cantidad de prensas de cada grupo	6 piezas
Potencia del motor hidráulico principal	3 HP
Potencia del motor hidráulico de rotación	3 HP
Dimensiones aproximadas	4,200 mm x 3,900 mm x 3,950 mm
Peso neto aproximado	2,700 kg

Prensa Rotativa Hidráulica de 16 Secciones de 2500 mm x 1320 mm **OM-RP2513-16**



ESPECIFICACIONES	
Longitud máxima de prensado	2,500 mm
Ancho máximo de prensado	1,320 mm
Espesor máximo del material a prensar	80 mm
Grupos de prensado	16 grupos
Cantidad de prensas de cada grupo	6 piezas
Potencia del motor hidráulico principal	3 HP
Potencia del motor hidráulico de rotación	3 HP
Dimensiones aproximadas	4,200 mm x 4,900 mm x 3,950 mm
Peso neto aproximado	4,800 kg

Prensa de 2 Platos Fríos de 1250 mm x 2500 mm **OM-CP1225-50**



ESPECIFICACIONES	
Dimensiones de los platos	1,250 mm x 2,500 mm
Presión de trabajo máxima	50 tons
Presión del sistema hidráulico	210 kg/cm ²
Apertura máxima de los platos	1,000 mm
Cantidad de cilindros hidráulicos	2 piezas
Diámetro de los cilindros	125 mm
Potencia del motor del sistema hidráulico	7.5 HP
Dimensiones aproximadas del equipo	2,940 mm x 1,250 mm x 3,000 mm
Peso neto aproximado del equipo	2,600 kg

Prensa de 2 Platos Calientes de 1300 mm x 2500 mm **OM-HP1325X100-2**



ESPECIFICACIONES	
Cantidad de platos	2 piezas
Dimensiones de los platos	1,300 mm x 2,500 mm x 42 mm
Máxima presión hidráulica	100 tons (3.07 kg/cm ²)
Máxima apertura entre platos	150 mm
Cantidad de pistones hidráulicos	6 piezas
Diámetro de los pistones hidráulicos	100 mm
Potencia del motor del sistema hidráulico	5.3 HP
Potencia de la bomba de aceite térmico	3 HP
Potencia térmica del sistema	36 kW
Dimensiones aproximadas del equipo	3,700 mm x 1,700 mm x 2,200 mm
Peso neto aproximado del equipo	6,000 kg

Prensa de 3 Platos Calientes de 1300 mm x 2500 mm **OM-HP1325X100-3**



ESPECIFICACIONES	
Cantidad de platos	3 piezas
Dimensiones de los platos	1,300 mm x 2,500 mm x 42 mm
Máxima presión hidráulica	100 tons (3.07 kg/cm ²)
Máxima apertura entre platos	100 mm
Cantidad de pistones hidráulicos	6 piezas
Diámetro de los pistones hidráulicos	100 mm
Potencia del motor del sistema hidráulico	5.3 HP
Potencia de la bomba de aceite térmico	3 HP
Potencia térmica del sistema	45 kW
Dimensiones aproximadas del equipo	3,700 mm x 1,700 mm x 2,200 mm
Peso neto aproximado del equipo	6,000 kg

Prensa de 5 Platos Calientes de 1300 mm x 2500 mm **OM-HP1325X100-5**



ESPECIFICACIONES	
Cantidad de platos	5 piezas
Dimensiones de los platos	1,300 mm x 2,500 mm x 42 mm
Máxima presión hidráulica	100 tons (3.07 kg/cm ²)
Máxima apertura entre platos	100 mm
Cantidad de pistones hidráulicos	6 piezas
Diámetro de los pistones hidráulicos	100 mm
Potencia del motor del sistema hidráulico	5.3 HP
Potencia de la bomba de aceite térmico	3 HP
Potencia térmica del sistema	60 kW
Dimensiones aproximadas del equipo	3,700 mm x 1,700 mm x 2,530 mm
Peso neto aproximado del equipo	10,000 kg

Prensa de Alta Frecuencia de 1220 mm x 2440 mm OM-KGW1030H



ESPECIFICACIONES	
Voltaje de trabajo	440V
Potencia de Alta Frecuencia	30 kW
Tubo Transmisor	3CX15000H3, marca Kuoming
Ajuste de Alta Frecuencia	Manual
Transformador de Alta Tensión	40 KVA, AC 8000v, DC 1000v
Rectificador	Patentado por Kuoming, resistencia de alta tensión, onda completa
Capacitor Variable	Patentado, 4 piezas
Contenido de humedad de la madera	Menor al 12%
Vida útil del Tubo Transmisor	Hasta 6,000 horas de trabajo con el voltaje correcto y buena limpieza
Dimensiones de los platos	1,220 mm x 2440 mm
Espesor del material a trabajar	10 mm – 60 mm
Potencia de la bomba hidráulica	5 HP
Método de Presión	Superior y Lateral
Cantidad de cilindros superiores	3 piezas
Cantidad de cilindros traseros	12 piezas
Mesa de alimentación	Por medio de empujador potenciado por cadena
Tiempo de curado	60 a 90 segundos en tableros de 4' x 8' x 1"
Platos de Alta Frecuencia	Fabricados en Acero Inoxidable
Dimensiones de la máquina	7,600 mm x 2,200 mm x 2100 mm
Peso de la máquina	4,500 kg

Sierra de Mesa de 14" **OM-TS1414**



ESPECIFICACIONES	
Diámetro máximo del disco	350 mm (14") no incluido
Velocidad de giro del porta herramientas	3,500 RPM
Diámetro de la flecha porta herramientas	1"
Espesor máximo de corte a 90º	100 mm
Espesor máximo de corte a 45º	70 mm
Dimensiones de la mesa de trabajo	1,000 mm x 780 mm
Potencia del motor	5 HP
Dimensiones aproximadas del equipo	1,950 mm x 1,250 mm x 920 mm
Peso neto aproximado	280 kg

Sierra de Mesa de 14" **OM-TS1414-S**



ESPECIFICACIONES	
Diámetro máximo del disco	350 mm (14") no incluido
Velocidad de giro del porta herramientas	3,500 RPM
Diámetro de la flecha porta herramientas	1"
Espesor máximo de corte a 90º	100 mm
Espesor máximo de corte a 45º	70 mm
Capacidad máxima de corte	650 mm
Potencia del motor	5 HP
Dimensiones aproximadas del equipo	1,950 mm x 1,250 mm x 920 mm
Peso neto aproximado	280 kg

Sierra De Cinta de 500 mm **OM-BS500**



ESPECIFICACIONES	
Diámetro de los volantes	500 mm
Ancho de la sierra de corte	50 mm (2") No incluida
Longitud de la sierra	159" (4038 mm)
Ancho máximo de trabajo	350 mm
Altura de la mesa a la guía (altura de corte)	180 mm
Velocidad de avance de la sierra de corte	21.3 m/s
Dimensiones de la mesa de trabajo	590 mm x 650 mm
Potencia del motor	5 HP
Dimensiones aproximadas del equipo	1,000 mm x 800 mm x 1,920 mm
Peso neto del equipo	400 kg

Sierra De Cinta de 600 mm **OM-BS600**



ESPECIFICACIONES	
Diámetro de los volantes	600 mm
Ancho de la sierra de corte	75 mm (3") No incluida
Longitud de la sierra	174" (4,420 mm)
Ancho máximo de corte	400 mm
Altura de la mesa a la guía (altura de corte)	300 mm
Velocidad de avance de la sierra de corte	26 m/s
Dimensiones de la mesa de trabajo	820 mm x 700 mm
Potencia del motor principal	10 HP
Dimensiones aproximadas del equipo	1,470 mm x 930 mm x 2,100 mm
Peso neto del equipo	500 kg

Sierra De Cinta de 600 mm **OM-BS600-PF**



ESPECIFICACIONES	
Diámetro de los volantes	600 mm
Ancho de la sierra de corte	75 mm (3") No incluida
Longitud de la sierra	174" (4,420 mm)
Ancho máximo de corte	400 mm
Altura de la mesa a la guía (altura de corte)	300 mm
Dimensiones de la mesa de trabajo	820 mm x 700 mm
Potencia del motor principal	10 HP
Dimensiones aproximadas del equipo	1,470 mm x 930 mm x 2,100 mm
Peso neto del equipo	500 kg
Rango de velocidad de avance	0 m/min a 10 m/min
Ancho máximo de trabajo	100 mm
Altura máxima de trabajo	200 mm
Potencia del motor	1/2 HP
Dimensiones aproximadas	750 mm x 500 mm x 450 mm
Peso neto del equipo	500 kg

Sierra Circular tipo Cut-Off de 18" OM-CS18L



ESPECIFICACIONES	
Diámetro exterior de la sierra de corte	450 mm (18")
Espesor de corte de la sierra	4 mm
Diámetro de la flecha porta-herramientas	30 mm
Velocidad de giro de la sierra de corte	1,900 RPM
Potencia del motor	10 HP
Dimensiones de la mesa de trabajo	1,150 mm x 730 mm
Altura de la mesa de trabajo al piso	880 mm
Presión de aire requerida	90 psi
Dimensiones aproximadas	4,800 mm x 1,150 mm x 1,265 mm (con las mesas de rodillos instaladas)

Sierra Circular tipo Cut-Off de 24" OM-CS24L



ESPECIFICACIONES	
Diámetro exterior de la sierra de corte	610 mm (24")
Espesor de corte de la sierra	4 mm
Diámetro de la flecha porta-herramientas	30 mm
Velocidad de giro de la sierra de corte	1,900 RPM
Potencia del motor	10 HP
Dimensiones de la mesa de trabajo	1,150 mm x 730 mm
Altura de la mesa de trabajo al piso	880 mm
Presión de aire requerida	90 psi
Dimensiones aproximadas	4,800 mm x 1,150 mm x 1,265 mm (con las mesas de rodillos instaladas)

Sierra Circular tipo Cut-Off de 620 mm **OM-CS620L**



ESPECIFICACIONES	
Diámetro exterior máximo de la sierra de corte	620 mm
Espesor de corte de la sierra	5 mm
Diámetro de la flecha porta-herramientas	30 mm
Máximo ancho de corte	650 mm x 50 mm de espesor
Velocidad de giro de la sierra de corte	1,850 RPM
Potencia del motor	10 HP
Dimensiones de la mesa de trabajo	1,150 mm x 730 mm
Altura de la mesa de trabajo al piso	880 mm
Presión de aire requerida	90 psi
Dimensiones aproximadas	4,800 mm x 1,150 mm x 1,265 mm (con las mesas de rodillos instaladas)
Peso neto aproximado	650 kg

Sierra Cortadora de Operación Automática de 18" **OM-CS18-AUT**



ESPECIFICACIONES	
Espesor de corte	10 mm – 120 mm
Ancho de corte	30 mm – 250 mm
Longitud máxima del material	4,000 mm
Corte máximo en sección transversal	100 mm x 250 mm
Velocidad de alimentación	5 m/min – 25 m/min
Producción máxima	40 cortes por minuto
Dimensiones de la sierra de corte	450mm (18") x 30 mm
Velocidad de giro de la sierra	3,500 RPM
Potencia del Servo motor	1 HP
Potencia del motor principal	10 HP
Presión de aire requerida	90 psi
Diámetro de las tomas para extracción de aserrín	2 tomas de 4"
Longitud de la mesa de alimentación	4,000 mm
Longitud de la mesa de salida	4,000 mm
Dimensiones aproximadas del equipo	10,000 mm x 1,200 mm x 1,300 mm
Peso neto aproximado del equipo	1,200 kg

Sierra Cortadora de Operación Automática de 24" **OM-CS24-AUT**



ESPECIFICACIONES	
Corte máximo en sección transversal	195 mm x 195 mm
Ancho máximo de corte	30 mm – 600 mm de espesor
Velocidad de alimentación	5 m/min – 25 m/min
Dimensiones de la sierra de corte	620 mm x 30 mm
Longitud de la mesa de alimentación	4,000 mm
Velocidad de giro de la sierra	1,850 RPM
Potencia del Servo motor	1 HP
Potencia del motor principal	10 HP
Presión de aire requerida	90 psi
Diámetro de las tomas para extracción de aserrín	2 tomas de 4"
Dimensiones aproximadas del equipo	10,000 mm x 1,250 mm x 1,500 mm
Peso neto aproximado del equipo	1,350 kg

Sierra Optimizadora de 260 mm" **OM-CS260-OPTIMIZER**



ESPECIFICACIONES	
Rango de anchos del material	20 mm – 260 mm
Rango de espesor del material	12 mm – 80 mm
Capacidad máxima de corte transversal	180 mm x 80 mm 150 x 100 mm
Ancho de la mesa de trabajo	330 mm
Longitud mínima del material a procesar	400 mm
Velocidad de alimentación	80 m/min
Cantidad de rodillos de alimentación	5 sets
Diámetro de la sierra de corte	455 mm ó 510 mm
Velocidad de giro de la sierra de corte	3,500 RPM
Potencia del motor principal	7.5 HP
Cantidad de ciclos de corte por segundo	2 ciclos
Potencia del motor de elevación	4 HP
Potencia del motor de alimentación	4 HP
Potencia del motor de la mesa de salida	1 HP
Potencia del motor de los rodillos prensores	1/4 HP
Potencia total instalada	16.5 HP
Presión de aire requerida	90 psi
Diámetro de las tomas para extracción de aserrín	2 tomas de 140 mm
Velocidad del aire para extracción de aserrín	30 m/s
Peso neto aproximado del equipo	1,000 kg
Dimensiones aproximadas del equipo	7,000 x 1,400 x w1,800 mm

Sierra Hiladora de 305 mm **OM-TRS12**



ESPECIFICACIONES	
Diámetro mínimo de la sierra de corte	205 mm / 8" (no incluida)
Diámetro máximo de la sierra de corte	305 mm / 12" (no incluida)
Espesor máximo de trabajo	85 mm
Distancia entre sierra y columna	460 mm
Velocidad de giro de la flecha porta herramientas	4,000 RPM
Diámetro de la flecha porta herramientas	1"
Velocidad de alimentación	8 m/min – 24 m/min
Potencia del motor principal	10 HP
Potencia del motor de alimentación	1 HP
Dimensiones de la mesa de trabajo	890 mm x 1,380 mm
Dimensiones aproximadas del equipo	1,610 mm x 1,180 mm x 1,500 mm
Peso neto del equipo	1,100 kg

Sierra Hiladora de 355 mm **OM-TRS14**



ESPECIFICACIONES	
Diámetro mínimo de la sierra de corte	305 mm (12") No incluida
Diámetro máximo de la sierra de corte	355 mm (14") No incluida
Espesor máximo de trabajo	90 mm
Distancia entre sierra y columna	500 mm
Velocidad de giro de la flecha porta herramientas	3,000 RPM
Diámetro de la flecha porta herramientas	2"
Velocidad de alimentación	10 m/min – 30 m/min
Potencia del motor principal	10 HP
Potencia del motor de alimentación	2 HP
Potencia del motor de elevación de la sierra	1/2 HP
Dimensiones de la mesa de trabajo	1,800 mm x 985 mm
Dimensiones aproximadas del equipo	2,060 mm x 1,500 mm x 1,350 mm
Peso neto del equipo	1,450 kg

Sierra Hiladora de 455 mm **OM-TRS18**



ESPECIFICACIONES	
Diámetro mínimo de la sierra de corte	355 mm (18") No incluida
Diámetro máximo de la sierra de corte	455 mm (18") No incluida
Espesor máximo de trabajo	110 mm
Distancia entre sierra y columna	660 mm
Velocidad de giro de la flecha porta herramientas	3,000 RPM
Diámetro de la flecha porta herramientas	2"
Velocidad de alimentación	11 m/min – 26 m/min
Potencia del motor principal	15 HP
Potencia del motor de alimentación	2 HP
Potencia del motor de elevación de la sierra	1/2 HP
Dimensiones de la mesa de trabajo	2,000 mm x 1,160 mm
Dimensiones aproximadas del equipo	2,300 mm x 1,700 mm x 1,450 mm
Peso neto del equipo	1,740 kg

Sierra Mult-Rip de Doble Grupo de Sierras de 14" OM-MRS700



ESPECIFICACIONES	
Espesor máximo de corte (altura del material)	220 mm
Ancho máximo de corte	350 mm
Longitud mínima del material	900 mm (bajo 2 rodillos de presión)
Ancho máximo del material a trabajar	700 mm
Distancia de la 1er sierra a la puerta de sierras	610 mm
Diámetro máximo de las sierras (no incluidas)	355 mm (14")
Diámetro mínimo de las sierras (no incluidas)	255 mm (10")
Diámetro interior de las sierras	70 mm
Diámetro de las flecha porta-sierras	55 mm
Velocidad de giro de las sierras	3,500 RPM
Potencia de los motores de sierras	2 motores de 60 HP (opcional 75, 100 o 125 HP)
Potencia del motor de alimentación	5 HP
Velocidad de alimentación variable	4 m/min – 25 m/min
Potencia del motor del rodillo de alimentación	1/2 HP
Potencia del motor de elevación del grupo de sierras	2 motores de 1/2 HP
Distancia de la columna al centro de la cadena tipo Caterpillar	345 mm
Diámetro de los conectores para extracción de aserrín	2 conectores de 200 mm (8")
Capacidad de extracción de aserrín necesaria	Mínimo 12,680 m3/hr para los 2 conectores
Presión de aire comprimido necesaria	90 psi
Altura a la mesa de trabajo	840 mm
Voltaje de trabajo	440V
Dimensiones de la mesa de trabajo	2,426 mm x 750 mm
Dimensiones generales del equipo	4,117 mm x 2,355 mm x 1,951 mm

Sierra Múltiple de 11" **OM-MRS1420A-MINI**



ESPECIFICACIONES	
Rango de altura de trabajo (espesor de la madera)	10 mm – 80 mm
Ancho máximo de trabajo	200 mm
Ancho mínimo del producto terminado	8 mm
Longitud mínima de la madera a procesar	200 mm
Diámetro de la flecha porta herramientas	50 mm
Diámetro de las sierras (no incluidas)	205 mm – 280 mm (8" – 11")
Potencia del motor principal	20 HP (opcional 25 HP)
Potencia del motor de elevación	3/4 HP
Potencia del motor de alimentación	2 HP
Potencia total instalada	23 HP
Dimensiones aproximadas del equipo	1,700 mm x 900 mm x 1,500 mm
Peso neto del equipo	950 kg

Sierra Múltiple de 355 mm **OM-MRS1430A**



ESPECIFICACIONES	
Espesor máximo de trabajo	100 mm
Espesor mínimo de trabajo	10 mm
Ancho máximo de trabajo	300 mm
Longitud mínima del material	300 mm
Diámetro de la flecha principal	50 mm
Diámetro mínimo de las sierras	305 mm / 12" (no incluidas)
Diámetro máximo de las flechas	355 mm / 14" (no incluidas)
Potencia del motor principal	40 HP
Potencia del motor de elevación del grupo de sierras	1 HP
Potencia del motor de elevación del grupo de rodillos	1 HP
Potencia del motor del sistema de elevación	3 HP
Potencia total instalada	45 HP
Dimensiones aproximadas del equipo	2,700 mm x 1,200 mm x 1,600 mm
Peso neto aproximado del equipo	1,750 kg

Sierra Múltiple de 355 mm **OM-MRS1440A**



ESPECIFICACIONES	
Espesor máximo de trabajo	100 mm
Espesor mínimo de trabajo	10 mm
Ancho máximo de trabajo	400 mm
Longitud mínima del material	300 mm
Diámetro de la flecha principal	60 mm
Diámetro mínimo de las sierras	305 mm / 12" (no incluidas)
Diámetro máximo de las flechas	355 mm / 14" (no incluidas)
Potencia del motor principal	50 HP
Potencia del motor de elevación del grupo de sierras	1 HP
Potencia del motor de elevación del grupo de rodillos	1 HP
Potencia del motor del sistema de elevación	4 HP
Potencia total instalada	55 HP
Dimensiones aproximadas del equipo	2,750 mm x 1,300 mm x 1,600 mm
Peso neto aproximado del equipo	2,000 kg

Sierra Múltiple de 455 mm **OM-MRS18**



ESPECIFICACIONES	
Ancho máximo de trabajo	320 mm
Espesor máximo de trabajo	130 mm
Diámetro máximo de las sierras	455 mm / 18" (no incluidas)
Longitud mínima del material	400 mm
Velocidad de alimentación	5 m/min -25 m/min
Diámetro de la flecha principal	60 mm
Velocidad de giro del porta herramientas	3,800 RPM
Potencia del motor principal	60 HP
Potencia del motor del sistema de elevación	1 HP
Potencia del motor del sistema de alimentación	5 HP
Potencia del motor de elevación de la cabina	1 HP
Potencia total instalada	67 HP
Diámetro de los rodillos de alimentación	140 mm
Presión de aire requerida	90 psi
Dimensiones aproximadas del equipo	3,200 mm x 1,200 mm x 1,600 mm
Peso neto del equipo	2,000 kg

Sierra Múltiple de 14" **OM-TRS5114**



ESPECIFICACIONES	
Altura máxima de corte	4 3/4"
Diámetro de las sierras de corte (no incluidas)	12" a 14"
Diámetro de la flecha porta herramientas	70 mm con 2 guías
Longitud mínima de la pieza a cortar	14"
Longitud de la flecha porta herramientas	12"
Cantidad máxima de sierras a montar	10 piezas
Dimensiones de la mesa de trabajo	28" x 67"
Velocidad de giro de la flecha porta herramientas	3,200 RPM
Velocidad de alimentación Variable	30 pies/min – 100 pies/min
Ancho máximo de corte (distancia a la primera sierra)	12"
Potencia del motor principal	50 HP
Potencia del motor de alimentación	2 HP
Ancho de la cadena de alimentación	12"
Sistema de lubricación automática	Incluido
Diámetro del conector para extracción de aserrín	2 piezas de 6"
Peso neto del equipo	1,800 libras

Sierra Múltiple de Doble Eje de 300 mm **OM-MRSD180-250**



ESPECIFICACIONES	
Ancho máximo de trabajo	250 mm
Espesor máximo de trabajo	180 mm
Velocidad de alimentación	5 m/min – 18 m/min
Diámetro máximo de las sierras (no incluidas)	300 mm
Diámetro de la flecha porta herramientas	50 mm
Velocidad de giro de la flecha	4,000 RPM
Potencia de los 2 motores principales	30 HP
Potencia de los 2 motores del sistema de elevación	1/2 HP
Potencia del motor del sistema de alimentación	5 HP
Presión de aire requerida	90 psi
Dimensiones aproximadas del equipo	3,200 mm x 1,530 mm x 1,800 mm
Peso neto aproximado del equipo	2,600 kg

Sierra Múltiple de Doble Eje de 300 mm **OM-MRSD180-300**



ESPECIFICACIONES	
Ancho máximo de trabajo	300 mm
Espesor máximo de trabajo	180 mm
Velocidad de alimentación	5 m/min – 18 m/min
Diámetro máximo de las sierras (no incluidas)	300 mm
Diámetro de la flecha porta herramientas	50 mm
Velocidad de giro de la flecha	4,000 RPM
Potencia de los 2 motores principales	40 HP
Potencia de los 2 motores del sistema de elevación	1/2 HP
Potencia del motor del sistema de alimentación	5 HP
Presión de aire requerida	90 psi
Dimensiones aproximadas del equipo	3,000 mm x 1,300 mm x 2,000 mm
Peso neto aproximado del equipo	2,500 kg

Sierra Múltiple de Doble Eje de 355 mm **OM-MRSD220-350**



ESPECIFICACIONES	
Ancho máximo de trabajo	350 mm
Espesor máximo de trabajo	220 mm
Velocidad de alimentación	5 m/min – 25 m/min
Longitud mínima del material	900 mm
Diámetro máximo de las sierras (no incluidas)	355 mm
Diámetro mínimo de las sierras (no incluidas)	255 mm
Diámetro interior de las sierras	70 mm
Diámetro de la flecha porta herramientas	55 mm
Velocidad de giro de la flecha	3,500 RPM
Potencia de los 2 motores principales	100 HP
Potencia de los 2 motores del sistema de elevación	1/2 HP
Potencia del motor del sistema de alimentación	5 HP
Presión de aire requerida	90 psi
Dimensiones aproximadas del equipo	3,800 mm x 2,050 mm x 1,850 mm
Peso neto aproximado del equipo	3,800 kg

Guillotina para Chapa de 2600 mm **OM-VG2600**



ESPECIFICACIONES	
Longitud máxima de trabajo	2,600 mm
Espesor máximo de corte	50 mm
Ancho máximo de trabajo	650 mm
Presión máxima de trabajo	10 MPa
Potencia del motor de alimentación	1/4 HP
Potencia del motor del sistema hidráulico	5 HP
Dimensiones aproximadas del equipo	3,800 mm x 1,700 mm x 1,700 mm
Peso neto aproximado del equipo	2,300 kg

Guillotina para Chapa de 3100 mm **OM-VG3100**



ESPECIFICACIONES	
Longitud máxima de trabajo	3,100 mm
Espesor máximo de corte	50 mm
Ancho máximo de trabajo	650 mm
Presión máxima de trabajo	10 MPa
Potencia del motor de alimentación	1/4 HP
Potencia del motor del sistema hidráulico	5 HP
Dimensiones aproximadas del equipo	4,300 mm x 1,700 mm x 1,700 mm
Peso neto aproximado del equipo	2,500 kg

Unidora de Chapa por medio de Hilo Encolado OM-VS1112



ESPECIFICACIONES	
Ancho de trabajo máximo (garganta)	1,200 mm
Rango de espesor de la chapa	0.4 mm – 3.0 mm
Velocidad de alimentación	35 m/min – 60 m/min
Potencia del motor de alimentación	1 HP
Potencia de calentamiento	1/2 HP
Presión de aire requerida	90 psi
Dimensiones generales del equipo	2,140 mm x 720 mm x 1,650 mm
Peso neto del equipo	525 kg

Pelletizador de Anillo Vertical OM-YGKJ560C



ESPECIFICACIONES	
Capacidad de producción	1.5 a 2.0 tons/hr
Potencia del motor principal	175 HP
Potencia del motor de "dial plate"	2 HP
Potencia del motor del Blower	2 HP
Potencia del motor del sistema de engrasado	1/2 HP
Potencia del motor de circulación del moto-reductor	1 HP
Marca de los motores	Hongqi
Marca de los Rodamientos	Harbin
Marca de los componentes eléctricos	Delixi / Chint

**Cortadora para
Palos Redondos
de 6 mm a 12 mm
OM-DC12**



ESPECIFICACIONES	
Potencia del motor principal	3/4 HP
Diámetro mínimo del material	6 mm
Diámetro máximo del material	12 mm
Longitud de corte	30 mm – 80 mm
Velocidad de giro del cortador	3250 RPM
Dimensiones aproximadas del equipo	600 mm x 480 mm x 950 mm

**Molduradora para
Palos Redondos
de 4 mm a 35 mm
OM-MB9010T**



ESPECIFICACIONES	
Longitud del material	280 mm – 6000 mm
Ancho del material	10 mm – 100 mm
Espesor del material	4 mm – 35 mm
Producción por ciclo	1 a 12 piezas dependiendo del diámetro final
Potencia del motor de alimentación	1.5 HP
Velocidad de alimentación	6 m/min – 30 m/min
Potencia del 1er motor de corte	10 HP
Potencia del 2do motor de corte	10 HP
Diámetro de la flecha porta herramientas	30 mm
Diámetro máximo del cabezal de corte	100 mm
Velocidad de giro del cabezal de corte	8,500 RPM
Cantidad de tomas para extracción de aserrín	2
Diámetro de las tomas para extracción de aserrín	100 mm
Diámetro de las flechas porta-herramientas	30 mm
Potencia total instalada	16 HP
Dimensiones del equipo	1,200 mm x 800 mm x 1,300 mm
Peso neto aproximado del equipo	450 kg

**Bastonera Redondeadora para
Palos Redondos
de 6 mm a 12 mm
OM-RM12**



ESPECIFICACIONES	
Potencia del motor principal	1 HP
Velocidad de avance del material	2 m/min a 5 m/min
Diámetro mínimo del material	6 mm
Diámetro máximo del material	12 mm
Velocidad de giro del cortador	3,250 RPM
Dimensiones aproximadas del equipo	400 mm x 300 mm x 750 mm

**Bastonera Redondeadora para
Palos Redondos
de 15 mm a 60 mm
OM-RM60**



ESPECIFICACIONES	
Potencia del motor principal	4 HP
Potencia del motor de alimentación	1 HP
Fases	Trifásica a 220V (opcional monofásica a 220)
Velocidad de avance del material	3 m/min – 5 m/min
Diámetro mínimo del material	15 mm
Diámetro máximo del material	60 mm
Longitud mínima del material	400 mm
Dimensiones aproximadas del equipo	1,000 mm x 650 mm x 980 mm
Peso neto del equipo	350 kg

**Bastonera Redondeadora
para Palos Redondos
de 25 mm a 80 mm**
OM-RM80



ESPECIFICACIONES	
Potencia del motor principal	5 HP
Potencia del motor de alimentación	1 HP
Fases	Trifásica a 220V (opcional monofásica a 220)
Velocidad de avance del material	3 m/min – 5 m/min
Diámetro mínimo del material	25 mm
Diámetro máximo del material	80 mm
Longitud mínima del material	400 mm
Dimensiones aproximadas del equipo	1,200 mm x 610 mm x 110 mm
Peso neto del equipo	420 kg

**Bastonera Redondeadora para
Palos Redondos
de 1" a 5"**
OM-RM150



ESPECIFICACIONES	
Potencia del motor principal	15 HP
Potencia del motor de alimentación	2 HP
Velocidad de giro del cabezal de corte	1800 RPM
Velocidad de alimentación	6 m/min – 13 m/min
Cantidad de cuchillas	4 piezas
Diámetro de trabajo mínimo	1"
Diámetro de trabajo máximo	5"
Peso neto del equipo	720 kg

Lijadora para Palos Redondos **OM-SD120**



ESPECIFICACIONES	
Potencia del motor principal	2 HP
Potencia del motor ventilador	1/4 HP
Fases	Trifásica a 220V (opcional monofásica a 220)
Dimensiones de la lija	120 mm x 1880 mm
Velocidad de avance del material	5 m/min a 10 m/min
Velocidad de avance de la lija	1,420 RPM
Diámetro del material a trabajar	10 mm a 60 mm
Dimensiones aproximadas del equipo	800 mm x 910 mm x 1,350 mm
Peso neto del equipo	210 kg

Lijadora para Palos Redondos **OM-SD220**



ESPECIFICACIONES	
Potencia del motor principal	4 HP
Potencia del motor ventilador	1/4 HP
Fases	Trifásica a 220V (opcional monofásica a 220)
Cantidad de lijas	2 piezas
Dimensiones de la lija	120 mm x 1,880 mm
Velocidad de avance del material	5 m/min a 10 m/min
Velocidad de avance de la lija	1,420 RPM
Diámetro del material a trabajar	10 mm a 60 mm
Dimensiones aproximadas del equipo	800 mm x 910 mm x 1,350 mm
Peso neto del equipo	360 kg

**Redondeadora de Puntas para
Palos Redondos de
20 mm a 40 mm
OM-RE40**



ESPECIFICACIONES	
Potencia del motor principal	2 HP
Fases	Trifásica a 220v (opcional monofásica a 220)
Diámetro mínimo del material	20 mm
Diámetro máximo del material	40 mm
Velocidad de giro del cortador	5000 RPM
Dimensiones aproximadas del equipo	860 mm x 900 mm x 1100 mm
Peso neto del equipo	110 kg

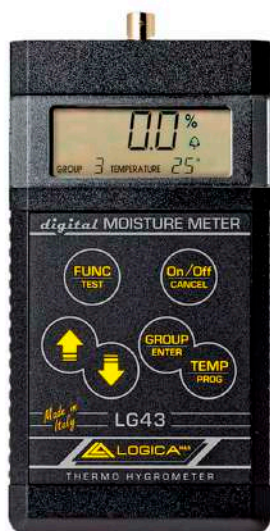
**Roscadora de Puntas para
Palos Redondos de
15 mm a 25 mm
OM-CW25**



ESPECIFICACIONES	
Potencia del motor principal	1 HP
Fases	Trifásica a 220v
Diámetro mínimo del material	15 mm
Diámetro máximo del material	25 mm
Paso de la rosca	4.3 mm
Longitud máxima de la rosca	60 mm
Velocidad de giro del cortador	5000 RPM
Dimensiones aproximadas del equipo	860 mm x 900 mm x 1100 mm
Peso neto del equipo	120 kg

Higrómetro Electrónico de Humedad con Puntas de Inserción

LD-LG43M



ESPECIFICACIONES

Rango de medición humedad en madera Grupo 3 @ 25°C	5 a 90%
Resolución de lectura de humedad	0.1%
Campo de medición aconsejado en madera Grupo 3 @ 25°C	8 a 50%
Temperatura de funcionamiento	0 a 50°C
Campo de medición de temperatura	-10°C a 60°C
Resolución de lectura temperatura	+/- 1°C
Cantidad Grupos de Madera	4
Cantidad de Grupo de materiales de construcción	7
Cantidad de Grupo de pieles	2
Tiempo para apagado automático	240 segundos
Alimentación eléctrica	Pila alcalina de 9V tamaño PP3
Consumo	90 mW
Autonomía de la batería	50 horas
Peso del LG43	240 gramos
Dimensiones LG43	170 x 85 x 30 mm
Dimensiones maletín	400 x 335 x 90 mm

Higrómetro Electrónico de Humedad con Puntas de Inserción

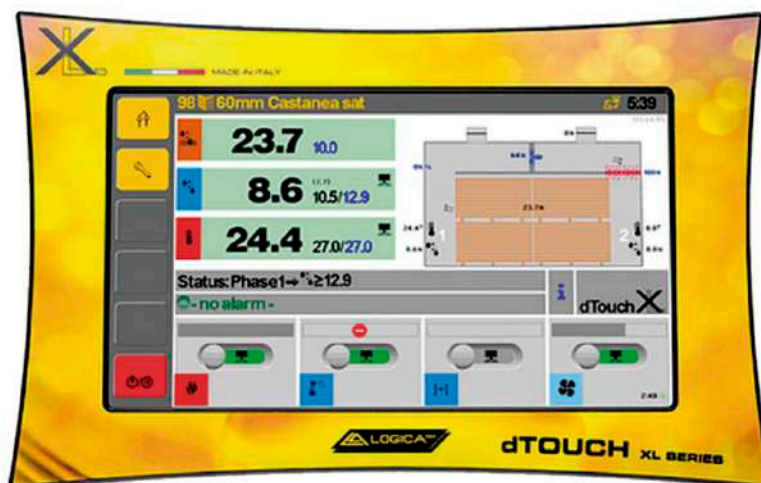
LD-LG43M



ESPECIFICACIONES

Medición de velocidad de aire	0.0 a 10.0 mts/seg (variación 0.01 m/s).
Medición de temperatura	0 a 85°C (variación 0.1°C).
Precisión medición de temperatura	0 a 40°C: +/- 0.5°C 40 a 85°C: +/- 1.5°C.
Medición de humedad	0 a 100% (variación de 0.1%).
Precisión de medición de humedad	10 a 90%: +/- 2% 90 a 100%: +/- 4%.
Rango de temperatura	0 a 85°C.
Dimensiones	130 x 125 x 18 mm.
Fuente de poder	Batería de Litio de 3.6V para alta temperatura.

Sistema de Control para Secaderos de Madera Logica H&S D-TOUCH.



El sistema D-TOUCH incluye un amplio catálogo de secuelas básicas para más de 400 diferentes especies de madera, también incluyendo ciclos especiales para mantener o alterar el color natural de la madera, para procesos más rápidos.

El sistema D-TOUCH utiliza esta base de datos, junto con la información recibida de los sensores y aquellos suministrados por el operador para crear la secuela más adecuada para cada proceso de secado, con la posibilidad de mejorar la misma en cada proceso.

El D-TOUCH tiene la capacidad de reconocer de manera automática posibles situaciones críticas durante el proceso de secado integrar de manera automática los ciclos de secado con las soluciones más adecuadas.

Gracias al D-TOUCH, no se requieren más análisis de los procesos de secado para crear secuelas personalizadas o modificaciones manuales de los parámetros simplemente “explíquelo” al programa lo que necesita lograr respondiendo unas simples preguntas y el sistema creará la secuela más adecuada para usted.

Sensor Transmisor de Humedad Inalámbrico MoistureMouse Logica H&S



El Transmisor MoistureMouse puede detectar y transmitir los siguientes datos:

Humedad interna de la madera.
 Humedad superficial de la madera.
 Temperatura de la madera.
 Status de la batería

ESPECIFICACIONES	
Sensores incluidos	2 para la humedad de la madera (interior y superficial) 1 para temperatura de la madera y 1 para status de la batería.
Fuente eléctrica	1 batería de litio intercambiable AA de 3.6V resistente a la temperatura.
Vida útil de la batería	2 Años
Frecuencia de transmisión	FSK
Distancia de transmisión	50 metros en espacio abierto
Indicador de transmisión	Led rojo
Frecuencia de transmisión	30 segundos
Rango de temperatura	-20 a 85°C
Peso neto del equipo	120 kg

Afilador Manual de Cuchillas **DC-AFMAN**



ESPECIFICACIONES

Motor	1/2 HP monofásico 110V
Longitud máx. de afilado	609 mm
Movimiento transversal máximo	200 mm
Inclinación de la guía	15° – 90°
Diámetro de la piedra del esmeril	150 mm
Guía	600 mm
Dimensiones	740 mm x 560 mm x 1,320 mm
Peso	42 kg

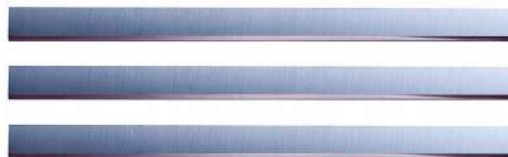
Afilador de Discos **DC-BGR700**



ESPECIFICACIONES

Motor	1/3 HP monofásico 110V
Diámetros de discos	80 mm – 700 mm
Motor inclinable	Izquierda y derecha a 20°
Ángulo de afilado	Izquierda 30° Derecha 45°
Velocidad	2,850 RPM
Peso	42 kg

Cuchillas para Canteador SILVERLINE



ESPECIFICACIONES				
DC-KWJ6-B	DC-KWJ6	DC-KWJ6-P	DC-KWJ8	DC-KWJ12
6", 6" x 7/8" x 5/64	6", 6" x 5/8" x 1/8"	6", 6"	8", 8" x 1/8" x 25/32"	12", 12" x 1 1/8" x 1/8"
2 piezas	3 piezas	3 piezas	3 piezas	3 piezas

Cuchillas para Cepillo SILVERLINE



ESPECIFICACIONES				
DC-KWP12.5	DC-KWP13	DC-PM13	DC-KWP15	DC-KWP0020
12", 12 1/2" x 5/8" x 1/8"	13", 13" x 1/2" x 1/16"	13", 13" x 5/8" x 1/8"	15", 15" x 1" x 1/8"	20", 20" x 1" x 1/8"
2 piezas	2 piezas	3 piezas	3 piezas	4 piezas

Aditamento para Espigar DC-ESP82



ESPECIFICACIONES	
Longitud de la barra guía	265 mm (10 1/2")
Ancho de la barra guía	19 mm (3/4")
Grosor de la barra guía	9.5 mm (3/8")
Ancho máx. de la madera	76 mm (3")
Inclinación lateral	15°
Inclinación frontal	45°
Ranura de la mesa	19 mm (3/4")
Distancia mínima de la mesa al inglete	19 mm (3/4")
Peso	8.3 kg

Bastonera **DC-FURM-70**



BASTONERA

ESPECIFICACIONES	
Motor principal	5 HP trifásico 220V
Motor secundario	2 HP trifásico 220V
Velocidad de corte	3,200 RPM
Velocidad de alimentación	4 m/min – 18 m/min
Rango de trabajo	1/2" – 2"
Peso	350 kg
Tipo de empaque	Una caja

Canteadora de 6" DC-WJ6



ESPECIFICACIONES	
Motor	1 HP monofásico 110V 1 HP monofásico 220V
Ancho máx. de desbaste	6"
Máx. profundidad de corte	6" x 1/8"
Capacidad máx. de traslape	1/2"
Inclinación de la guía	45°, 90°, 135°
Dimensiones de la mesa de entrada	22" x 7 1/2"
Dimensiones de la mesa de salida	22 1/4" x 7 1/2"
Dimensiones de la guía	29 1/4" x 4 1/2"
Altura de la mesa	33 1/2"
Cantidad de cuchuillas	3 piezas
Peso de la máquina	93 kg

Canteadora de 6" DC-WJ6P



ESPECIFICACIONES	
Motor	1.5 HP monofásico 110V 1.5 HP monofásico 220V
Ancho máx. de desbaste	6"
Máx. profundidad de corte	6" x 1/8" 3" x 1/4"
Capacidad máx. de traslape	1/2"
Inclinación de la guía	45°, 90°, 135°
Dimensiones de la mesa de entrada	22" x 7 1/2"
Dimensiones de la mesa de salida	22 1/4" x 7 1/2"
Dimensiones de la guía	29 1/4" x 4 1/2"
Altura de la mesa	32"
Cantidad de cuchuillas	3 piezas
Peso de la máquina	93 kg

Canteadora de 6" WJ6HD



ESPECIFICACIONES	
Motor	1 HP monofásico 110V 1 HP monofásico 220V
Ancho máx. de desbaste	6"
Máx. profundidad de corte	6" x 1/8" 3" x 1/4" 1" x 1/2"
Capacidad máx. de traslape	1/2"
Inclinación de la guía	45°, 90°, 135°
Dimensiones de la mesa de entrada	30" x 6"
Dimensiones de la mesa de salida	24" x 6"
Dimensiones de la guía	36" x 5"
Altura de la mesa	32"
Cantidad de cuchuillas	3 piezas
Peso de la máquina	93 kg

CANTEADORA DE 6" DC-DJ15



ESPECIFICACIONES	
Motor	1 HP monofásico 110V 1 HP monofásico 220V
Ancho máx. de desbaste	6"
Máx. profundidad de corte	6" x 1/8" 3" x 1/4" 1" x 1/2"
Capacidad máx. de traslape	1/2"
Inclinación de la guía	45°, 90°, 135°
Dimensiones de la mesa de entrada	30" x 6"
Dimensiones de la mesa de salida	24" x 6"
Dimensiones de la guía	36" x 5"
Altura de la mesa	32"
Cantidad de cuchuillas	3 piezas
Peso de la máquina	139 kg

CANTEADORA DE 8" DC-WJ8



ESPECIFICACIONES	
Motor	2 HP monofásico 110V 2 HP monofásico 220V
Ancho máx. de desbaste	8"
Máx. profundidad de corte	8" x 1/8" 4" x 1/4" 2" x 1/2"
Capacidad máx. de traslape	1/2"
Inclinación de la guía	45° 90°
Dimensiones de la mesa de entrada	23 1/4" x 9 1/4"
Dimensiones de la mesa de salida	27 3/8" x 9 1/2"
Dimensiones de la guía	34" x 4"
Altura de la mesa	32"
Cantidad de cuchuillas	3 piezas
Peso de la máquina	138 kg

CANTEADORA DE 8" DC-WJ8HD



ESPECIFICACIONES	
Motor	1.5 HP monofásico 110V 1.5 HP monofásico 220V
Ancho máx. de desbaste	8"
Máx. profundidad de corte	8" x 1/8" 4" x 1/4" 2" x 1/2"
Capacidad máx. de traslape	1/2"
Inclinación de la guía	45°, 90°, 135°
Dimensiones de la mesa de entrada	35" x 8 3/4"
Dimensiones de la mesa de salida	35 1/2" x 8 3/4"
Dimensiones de la guía	35" x 5"
Altura de la mesa	32 1/2"
Cantidad de cuchuillas	3 piezas
Peso de la máquina	140 kg

CANTEADORA DE 8" DC-DJ20



ESPECIFICACIONES	
Motor	1.5 HP monofásico 110V 1.5 HP monofásico 220V
Ancho máx. de desbaste	8"
Máx. profundidad de corte	8" x 1/8" 4" x 1/4" 2" x 1/2"
Capacidad máx. de traslape	1/2"
Inclinación de la guía	45° 90° 135°
Dimensiones de la mesa de entrada	43 3/8" x 8"
Dimensiones de la mesa de salida	31" x 8"
Dimensiones de la guía	36" x 5"
Altura de la mesa	32"
Cantidad de cuchuillas	3 piezas
Peso de la máquina	207 kg

Cepillo de 13" DC-WPM13



ESPECIFICACIONES	
Motor	1.5 HP monofásico 220V
Capacidad de corte	13" x 6"
Máx. profundidad de corte	2 mm
Velocidad del cabezal	5,000 RPM
Velocidad de alimentación	12 pies/min 20 pies/min
Cantidad de cuchillas	3 piezas
Tamaño de la mesa	18" y 14"
Peso de la máquina	120 kg

Cepillo de 15" DC-WP15



ESPECIFICACIONES	
Motor	3 HP monofásico 220Vw
Capacidad de corte	25" x 6"
Máx. profundidad de corte	1/8"
Velocidad del cabezal	5,000 RPM
Velocidad de alimentación	16 pies/min 30 pies/min
Cantidad de cuchillas	3 piezas
Tamaño de la mesa	15" y 47 1/2"
Peso de la máquina	194 kg

Cepillo de 15" DC-WP0015



ESPECIFICACIONES	
Motor	3 HP monofásico 220V 3 HP trifásico 220V
Capacidad de corte	15" x 8"
Máx. profundidad de corte	1/8"
Velocidad del cabezal	5,250 RPM
Velocidad de alimentación	16 pies/min 30 pies/min
Cantidad de cuchillas	3 piezas
Tamaño de la mesa	15" y 40"
Peso de la máquina	202 kg

Cepillo de 20"

DC-WP0020



ESPECIFICACIONES	
Motor	5 HP monofásico 220V 5 HP trifásico 220V
Capacidad de corte	20" x 8"
Máx. profundidad de corte	1/8"
Velocidad del cabezal	5,000 RPM
Velocidad de alimentación	16 pies/min 20 pies/min
Cantidad de cuchillas	4 piezas
Tamaño de la mesa	20" y 56"
Peso de la máquina	346 kg

Cepillo de 20"

DC-WP20HD-75



ESPECIFICACIONES	
Motor	7.5 HP trifásico 220V
Capacidad de corte	20" x 8 1/2"
Máx. profundidad de corte	1/8"
Velocidad del cabezal	5,000 RPM
Velocidad de alimentación	20 pies/min 30 pies/min
Cantidad de cuchillas	4 piezas
Tamaño de la mesa	20" y 28"
Peso de la máquina	420 kg

Cepillo de 24"

DC-WP24HD-10



ESPECIFICACIONES	
Motor	10 HP trifásico 220V
Capacidad de corte	24" x 8 1/2"
Máx. profundidad de corte	1/8"
Velocidad del cabezal	5,000 RPM
Velocidad de alimentación	20 pies/min 30 pies/min
Cantidad de cuchillas	4 piezas
Tamaño de la mesa	20" y 28"
Peso de la máquina	460 kg

Escoplo Horizontal DC-MSH16



ESPECIFICACIONES	
Motor	3 HP monofásico 110V
Capacidad del cortador	7.9 mm (5/16") 9.5 mm (3/8") 12.7 mm (1/2")
Desplazamiento máximo de mesa	220 mm
Desplazamiento máximo transversal	135 mm
Diámetro máximo transversal	135 mm
Diámetro máximo de herramienta	16 mm
Broquero	3 mm – 16 mm
Profundidad máxima de corte	76 mm
Velocidad	2,860 RPM
Dimensiones de la mesa	490 mm x 190 mm
Altura mínima de perforación sobre el nivel de la mesa	125 mm
Peso	90 kg

Gato para Tarimas de 3 Toneladas DC-PJ3



ESPECIFICACIONES	
Altura mínima	3.5"
Altura máxima	7.5"
Brazo (largo x ancho)	48" x 27"
Llantas directrices de poliuretano	7"
Llantas de carga de poliuretano	3"
Peso	85 kg
Tipo de empaque	Una caja

Manguera de 2", 3", 4" y 5" para Colector de Aserrín

DC-DUCT2
DC-DUCT3
DC-DUCT4
DC-DUCT5



Lijadora de Banda DC-HVS0080



ESPECIFICACIONES	
Motor	2 HP monofásico 110V
Dimensiones de la banda de lija	152 mm x 2,000 mm
Base de lijado	160 mm x 790 mm
Posición de la base de lijado	0° – 90°
Peso	148 kg
Tipo de empaque	Una caja

Lijadora de Banda Oscilante DC-HVS00100



ESPECIFICACIONES	
Motor	3 HP monofásico 220V
Dimensiones de la banda de lija	152 mm x 2520 mm
Base de lijado	200 mm x 940 mm
Posición de la base de lijado	0° – 90°
Peso	184 kg
Tipo de empaque	Una caja

Lijadora de Tambor de 660 mm DC-DS26



ESPECIFICACIONES	
Motor del tambor de la lija	3 HP monofásico 220V
Motor de la cinta de alimentación	1/6 HP
Velocidad	1 m/s – 6 m/s
Ancho de lijado	647 mm (25 1/2")
Altura de lijado	311 mm (12 1/4")
Cantidad de rodillos	2 de 5" x 26"
Tomas de aspiración	2 de 4"
Peso	220 kg

Sierra de Cinta de 14"

DC-MJ343B



ESPECIFICACIONES	
Motor	1 HP monofásico 110V 1 HP monofásico 220V
Distancia de la cinta a la columna	335 mm (13 1/4")
Longitud de la sierra	2,400 mm (94.5")
Ancho de la sierra	6.3 mm – 12.7 mm (1/4" – 1/2")
Velocidad	12 m/s 14 m/s
Altura máxima de corte	160 mm (6 1/4")
Dimensiones de la mesa	482 mm x 406 mm (19" x 16")
Altura de la mesa	990 mm (39")
Inclinación de la mesa	45°
Peso	85 kg

Sierra de Cinta de 16"

DC-BS0016



ESPECIFICACIONES	
Motor	2 HP monofásico 220V
Capacidad de Corte	355 mm x 203 mm (14" x 8")
Longitud de la sierra	2,950 mm (116")
Ancho de la sierra	6.3 mm – 25.4 mm (1/4" – 1")
Velocidad	10 m/s
Dimensiones de la mesa	508 mm x 393.7 mm (20" x 15 1/2")
Altura de la mesa	965 mm (38")
Inclinación de la mesa	10° – 45°
Peso	126 kg

Sierra de Cinta de 18"

DC-BS0018



ESPECIFICACIONES	
Motor	3 HP monofásico 220V
Capacidad de Corte	457 mm x 279 mm (18" x 11")
Longitud de la sierra	3,403 mm (134")
Ancho de la sierra	9.5 mm – 38.1 mm (3/8" – 1 1/2")
Velocidad	9 m/s – 14 m/s
Dimensiones de la mesa	584 mm x 482 mm (23" x 19")
Altura de la mesa	990 mm (39")
Inclinación de la mesa	10° – 45°
Peso	162 kg

Sierra de Mesa de 10"

DC-SM10-R



ESPECIFICACIONES	
Motor	2 HP monofásico 110V
Dimensiones de la mesa	965 mm x 635 mm (38" x 25")
Rango de inclinación del disco	0° – 45°
Rango de elevación del disco	0 mm – 76 mm (0" – 3")
Capacidad de corte a 90°	101 mm (4")
Capacidad de corte a 45°	53.9 mm (2 1/8")
Velocidad del disco	4,500 RPM
Diámetro del disco	254 mm (10")
Diámetro de la flecha	15.8 mm (5/8")
Peso	127 kg

Sierra de Mesa de 10"

DC-SM10-A



ESPECIFICACIONES	
Motor	2 HP monofásico 110V
Dimensiones de la mesa	355 mm x 203 mm (14" x 8")
Rango de inclinación del disco	2,950 mm (116")
Rango de elevación del disco	6.3 mm – 25.4 mm (1/4" – 1")
Capacidad de corte a 90°	10 m/s
Capacidad de corte a 45°	508 mm x 393.7 mm (20" x 15 1/2")
Velocidad del disco	965 mm (38")
Diámetro del disco	10° – 45°
Diámetro de la flecha	126 kg
Peso	127 kg

Sierra de Mesa de 12"

DC-TS12



ESPECIFICACIONES	
Motor	3 HP monofásico 110V 3 HP monofásico 220V
Dimensiones de la mesa	685 mm x 1,028 mm (27" x 40 1/2")
Altura de la mesa	876.3 mm (34 1/2")
Máx. corte a la derecha con el disco	508 mm (20")
Capacidad de corte a 90°	101 mm (4")
Capacidad de corte a 45°	69.8 mm (2 3/4")
Velocidad del disco	3,450 RPM
Diámetro del disco	304 mm (12")
Diámetro de la flecha	15.8 mm (5/8")
Peso	127 kg

Sierra de Mesa de 10"

DC-MBS250



ESPECIFICACIONES	
Motor	5 HP trifásico 220V
Diámetro del disco	254 mm (10")
Capacidad de corte a 90°	76 mm (3")
Capacidad de corte a 45°	50.8 mm (2")
Diámetro de la flecha	15.8 mm (5/8")
Velocidad del disco	4,200 RPM
Dimensiones de la mesa	914 mm x 685 mm (36" x 27")
Altura de la mesa	850 mm (33 1/2")
Máx. corte a la derecha del disco	635 mm (25")
Peso	225 kg

Sierra de Mesa de 12"

DC-MBS300



ESPECIFICACIONES	
Motor	5 HP trifásico 220V
Diámetro del disco	304 mm (12")
Capacidad de corte a 90°	101 mm (4")
Capacidad de corte a 45°	69.85 mm (2 3/4")
Diámetro de la flecha	25.4 mm (1")
Velocidad del disco	4,000 RPM
Dimensiones de la mesa	1,219 mm x 762 mm (48" x 30")
Altura de la mesa	863 mm (34")
Máx. corte a la derecha del disco	965 mm (38")
Peso	320 kg

Sierra de Mesa de 14"

DC-MBS350-3



ESPECIFICACIONES	
Motor	7.5 HP trifásico 220V
Diámetro del disco	355 mm (14")
Capacidad de corte a 90°	127 mm (5")
Capacidad de corte a 45°	88.9 mm (3 1/2")
Diámetro de la flecha	25.4 mm (1")
Velocidad del disco	3,750 RPM
Dimensiones de la mesa	1,219 mm x 965 mm (48" x 38")
Altura de la mesa	863 mm (34")
Máx. corte a la derecha del disco	1,244 mm (49")
Peso	460 kg

**Mesa Escuadradora
de 4"X 8"
DC-ST0408**



ESPECIFICACIONES

Capacidad de corte longitudinal	50" (1270 mm)
Accesorio para sierras DC-MBS250 y DC-MBS300	

**Mesa Escuadradora
de 4"X 8"
DC-ST0408-3**



ESPECIFICACIONES

Capacidad de corte longitudinal	50" (1270 mm)
Accesorio para sierras DC-MBS250 y DC-MBS300	

**Prensa Sujetadora para Mesa
Escuadradora
DC-CLD**



ESPECIFICACIONES

Cortes	45° - 0 - 45°
Accesorios para sierras DC-MBS250, DC-MBS300 y DC-MBS350	

Sierra Escuadradora de 2500 mm **DC-SE2500**



ESPECIFICACIONES	
Motor principal	5 HP trifásico 220V
Motor del disco incisor	1 HP trifásico 220V
Diámetro del disco principal	305 mm (12")
Diámetro del disco incisor	120 mm (4 3/4")
Diámetro del eje principal	30 mm (1 3/16")
Diámetro del eje incisor	20 mm
Rango de inclinación de los discos	0° – 45°
Velocidad del disco principal	2 (4,000 RPM – 6,000 RPM)
Velocidad del disco incisor	8,000 RPM
Capacidad de corte a 90°	101.6 mm (4")
Capacidad de corte a 45°	69.85 mm (2 3/4")
Dimensiones de la mesa con extensiones	1,580 mm x 1,600 mm (62" x 63")
Altura de la mesa	914 mm (36")
Dimensiones del carro deslizante	355 mm x 2,500 mm (14" x 98 1/2")
Máx. longitud de corte con carro	2,500 mm (98 1/2")
Peso	610 kg

Sierra Escuadradora de 3200 mm **DC-SE3200**



ESPECIFICACIONES	
Motor principal	7.5 HP trifásico 220V
Motor del disco incisor	1 HP trifásico 220V
Diámetro del disco principal	305 mm (12")
Diámetro del disco incisor	120 mm (4 3/4")
Diámetro del eje principal	30 mm (1 3/16")
Diámetro del eje incisor	20 mm
Rango de inclinación de los discos	0° – 45°
Velocidad del disco principal	2 (4,000 RPM – 6,000 RPM)
Velocidad del disco incisor	8,000 RPM
Capacidad de corte a 90°	101.6 mm (4")
Capacidad de corte a 45°	69.85 mm (2 3/4")
Dimensiones de la mesa con extensiones	1,580 mm x 1,600 mm (62" x 63")
Altura de la mesa	914 mm (36")
Dimensiones del carro deslizante	355 mm x 2,500 mm (14" x 98 1/2")
Máx. longitud de corte con carro	2,500 mm (98 1/2")
Peso	760 kg

Sierra Ingleteadora de 10"

DC-SI10-F



ESPECIFICACIONES	
Motor	2 HP monofásico 110V
Diámetro del disco	250 mm (10")
Diámetro del eje para el disco	15.9 mm (5/8")
Velocidad	4,500 RPM
Rango de giro de la mesa	45° izq. – 45° der.
Inclinación del cabezal	45° izq.
Carrera disponible	Fijo
Peso	13 kg

Sierra Ingleteadora de 10"

DC-SI10-DS



ESPECIFICACIONES	
Motor	2.5 HP monofásico 110V
Diámetro del disco	250 mm (10")
Diámetro del eje para el disco	15.9 mm (5/8")
Velocidad	5,000 RPM
Rango de giro de la mesa	45° izq. – 45° der.
Inclinación del cabezal	45° izq.
Carrera disponible	170 mm
Peso	21 kg

Sierra Ingleteadora de 12"

DC-SI12-D



ESPECIFICACIONES	
Motor	3 HP monofásico 110V
Diámetro del disco	305 mm (12")
Diámetro del eje para el disco	15.9 mm (5/8")
Velocidad	5,000 RPM
Rango de giro de la mesa	45° izq. – 45° der.
Inclinación del cabezal	45° izq.
Carrera disponible	170 mm
Peso	21 kg

Taladro de Columna de 5 Velocidades DC-DP5M



ESPECIFICACIONES	
Motor	1/2 HP monofásico 110V
Velocidades	5 (620 RPM – 3,140 RPM)
Chuck	1.5 mm – 13 mm
Distancia del chuck a la columna	104 mm
Carrera Chuck	50 mm
Distancia del chuck a la mesa	160 mm
Distancia del chuck a la base	250 mm
Dimensiones de la mesa	160 mm x 160 mm
Dimensiones	460 mm x 340 mm x 230 mm
Peso de la máquina	19 kg

Taladro de Columna de 16 Velocidades DC-DP13N



ESPECIFICACIONES	
Motor	3/4 HP monofásico 110V
Velocidades	16 (360 RPM – 3,060 RPM)
Chuck	3 mm – 16 mm
Distancia del chuck a la columna	160 mm
Carrera Chuck	65 mm
Cono de la flecha	MT2
Distancia del chuck a la mesa	355 mm
Distancia del chuck a la base	495 mm
Dimensiones de la mesa	290 mm x 290 mm
Dimensiones	780 mm x 450 mm x 280 mm
Peso de la máquina	50 kg

Taladro de Columna de 16 Velocidades DC-DP16NF



ESPECIFICACIONES	
Motor	3/4 HP monofásico 110V
Velocidades	16 (220 RPM – 3,320 RPM)
Chuck	3 mm – 16 mm
Distancia del chuck a la columna	160 mm
Carrera Chuck	83 mm
Cono de la flecha	MT2
Distancia del chuck a la mesa	595 mm
Distancia del chuck a la base	1,780 mm
Dimensiones de la mesa	290 mm x 290 mm
Dimensiones	1,140 mm x 460 mm x 280 mm
Peso de la máquina	69 kg

Taladro de Columna de 12 Velocidades **DC-CH18F**



ESPECIFICACIONES	
Motor	1.2 HP monofásico 110V
Velocidades	12 (340 RPM – 2,860 RPM)
Chuck	5 mm – 20 mm
Distancia del chuck a la columna	175 mm
Carrera Chuck	85 mm
Cono de la flecha	MT3
Distancia del chuck a la mesa	565 mm
Distancia del chuck a la base	1,050 mm
Dimensiones de la mesa	285 mm x 285 mm
Dimensiones	1,140 mm x 500 mm x 300 mm
Peso de la máquina	80 kg

Taladro de Columna de 12 Velocidades **DC-CH30**



ESPECIFICACIONES	
Motor	2 HP monofásico 220V
Velocidades	12 (180 RPM – 2,940 RPM)
Chuck	5 mm – 20 mm
Distancia del chuck a la columna	255 mm
Carrera Chuck	120 mm
Cono de la flecha	MT4
Distancia del chuck a la mesa	660 mm
Distancia del chuck a la base	1,110 mm
Dimensiones de la mesa	470 mm x 415 mm
Dimensiones	1,430 mm x 670 mm x 330 mm
Peso de la máquina	138 kg

Torno Copiador de 1000 mm **DC-MC1100**



ESPECIFICACIONES	
Motor	1 HP monofásico 110V
Capacidad máx. de volteo	370 mm
Distancia máx. entre puntos	1,100 mm
Velocidades variables	600 RPM – 2400 RPM
Peso de la máquina	92 kg
Tipo de empaque	Una caja

Aditamento para Torno **DC-CD**



ESPECIFICACIONES	
Máx. longitud de trabajo	850 mm
Recorrido del cortador	35 mm
Altura al centro	150 mm – 210 mm
Peso de la máquina	18 kg
Tipo de empaque	Una caja

Trompo con Flecha de 1/2" y 3/4" **DC-WS75**



ESPECIFICACIONES

Motor	3/4 HP monofásico 110V 3/4 HP monofásico 220V
Altura máx. del cortador	64 mm (2 1/2")
Diámetro máx. del cortador	73 mm (2 7/8")
Diámetro de las flechas	12.7 mm (1/2") 19 mm (3/4")
Carrera de la flecha	22 mm (7/8")
Velocidad reversible	7,500 RPM
Dimensiones de la mesa	445 mm x 406 mm (17 1/2" x 16")
Altura de la mesa	863 mm (34")
Boquilla del router	6.35 mm (1/4") 12.7 mm (1/2")
Peso	90 kg

Trompo con Flecha de 1/2" y 3/4" **DC-SP430**



ESPECIFICACIONES

Motor	2 HP monofásico 110V 2 HP monofásico 220V
Altura máx. del cortador	64 mm (2 1/2")
Diámetro de las flechas	12.7 mm (1/2") 19 mm (3/4")
Dimensiones de la mesa	508 mm x 457 mm (20" x 18")
Altura de la mesa	850.9 mm (33 1/2")
Velocidades reversibles	7,000 RPM – 10,000 RPM
Boquilla del router	6.35 mm (1/4") 12.7 mm (1/2")
Desplazamiento del árbol	76.2 mm (3")
Peso	95 kg

Trompo con Flecha de 1/2" y 3/4" y 1"

DC-WS300



ESPECIFICACIONES	
Motor	2.5 HP monofásico 220V
Altura máx. del cortador	64 mm (2 1/2")
Diámetro máx. del cortador	172 mm (6 3/4")
Diámetro de las flechas	12.7 mm (1/2") 19 mm (3/4") 25.4 mm (1")
Carrera de la flecha	76 mm (3")
Velocidades reversibles	2 (8,000 RPM – 10,000 RPM)
Dimensiones de la mesa	710 mm x 762 mm (28" x 30")
Altura de la mesa	863 mm (34")
Boquilla del router	6.35 mm (1/4") 12.7 mm (1/2")
Peso	155 kg

Trompo con Flecha de 1/2" y 3/4" y 1"

DC-SP860



ESPECIFICACIONES	
Motor	5 HP monofásico 220V 5 HP trifásico 220V
Altura máx. del cortador	76.2 mm (3")
Diámetro de las flechas	12.7 mm (1/2") 19 mm (3/4") 25.4 mm (1")
Dimensiones de la mesa	710 mm x 762 mm (28" x 30")
Altura de la mesa	850 mm (33 1/2")
Velocidades reversibles	7,000 RPM – 10,000 RPM
Boquilla del router	6.35 mm (1/4") 12.7 mm (1/2")
Desplazamiento del árbol	76.2 mm (3")
Peso	180 kg

Sierra Radial Maggi **JUNIOR 640**



ESPECIFICACIONES

Diámetro exterior del disco de corte	400 mm
Diámetro interior del disco de corte	30 mm
Motor	4 HP trifásico 230V
Velocidad	2,800 RPM
Diámetro de la boca de aspiración	60 mm
Capacidad de corte con el cabezal a 90°	545 mm
Capacidad de corte con el cabezal a 45° a la izquierda	190 mm
Capacidad de corte con el cabezal a 45° a la derecha	380 mm
Diámetro de la mesa de trabajo	1,100 mm x 880 mm
Altura del piso a la mesa de trabajo	800 mm
Dimensiones	1,550 mm x 1,110 mm x 1,110 mm
Peso	186 kg

Sierra Radial Maggi **BIG 800**



ESPECIFICACIONES

Diámetro exterior del disco de corte	400 mm
Diámetro interior del disco de corte	30 mm
Motor	4 HP trifásico 230V
Velocidad	2,800 RPM
Diámetro de la boca de aspiración	60 mm
Capacidad de corte con el cabezal a 90°	705 mm
Capacidad de corte con el cabezal a 45° a la izquierda	310 mm
Capacidad de corte con el cabezal a 45° a la derecha	380 mm
Diámetro de la mesa de trabajo	1,200 mm x 950 mm
Altura del piso a la mesa de trabajo	800 mm
Dimensiones	1,550 mm x 1,290 mm x 1,200 mm
Peso	205 kg

Sierra Radial Maggi BEST 960



ESPECIFICACIONES

Diámetro exterior del disco de corte	400 mm
Diámetro interior del disco de corte	30 mm
Motor	4 HP trifásico 230V
Velocidad	2,800 RPM
Diámetro de la boca de aspiración	60 mm
Capacidad de corte con el cabezal a 90°	865 mm
Capacidad de corte con el cabezal a 45° a la izquierda	425 mm
Capacidad de corte con el cabezal a 45° a la derecha	615 mm
Diámetro de la mesa de trabajo	1,200 mm x 1,100 mm
Altura del piso a la mesa de trabajo	800 mm
Dimensiones	1,680 mm x 1,560 mm x 1,200 mm
Peso	272 kg

Sierra Radial Maggi BEST 1250



ESPECIFICACIONES

Diámetro exterior del disco de corte	400 mm
Diámetro interior del disco de corte	30 mm
Motor	4 HP trifásico 230V
Velocidad	2,800 RPM
Diámetro de la boca de aspiración	60 mm
Capacidad de corte con el cabezal a 90°	1,155 mm
Capacidad de corte con el cabezal a 45° a la izquierda	610 mm
Capacidad de corte con el cabezal a 45° a la derecha	800 mm
Diámetro de la mesa de trabajo	2,400 mm x 1,580 mm
Altura del piso a la mesa de trabajo	800 mm
Dimensiones	1,680 mm x 1,850 mm x 2,400 mm
Peso	325 kg

Alimentador Automático de 3 Rodillos STEFF 2033



ESPECIFICACIONES	
Velocidades fijas de avance y retroceso	8
Rango de velocidades	3.2, 6.3, 8.3, 12.5, 16.7, 25, 32, 63 m/min
Número de rodillos	3
Diámetro de los rodillos	120 mm
Ancho de los rodillos	60 mm
Motor	1 HP Trifásico 230V
Velocidad	1,400 RPM – 2,800 RPM
Altura de la elevación de rodillos	15 mm

Alimentador Automático de 3 Rodillos STEFF 2034



ESPECIFICACIONES	
Velocidades fijas de avance y retroceso	4
Rango de velocidades	4, 8, 11 y 22 m/min
Número de rodillos	3
Diámetro de los rodillos	120 mm
Ancho de los rodillos	60 mm
Motor	1 HP Trifásico 230V
Velocidad	1,700 RPM – 3,450 RPM
Altura de la elevación de rodillos	20 mm

Alimentador Automático de 4 Rodillos STEFF 2044



ESPECIFICACIONES	
Velocidades fijas de avance y retroceso	4
Rango de velocidades	4, 8, 11 y 22 m/min
Número de rodillos	4
Diámetro de los rodillos	120 mm
Ancho de los rodillos	60 mm
Motor	1 HP Trifásico 230V
Velocidad	1,400 RPM – 2,800 RPM
Altura de la elevación de rodillos	15 mm

Astilladoras de Disco

38" / 48" / 58" / 66"



ESPECIFICACIONES

Modelo	38"	48"	58"	66"
Cantidad de cuchillas	4	3, 4, 6 ó 8	3, 4, 6 ó 8	3, 4, 6 ó 8
Diámetro del disco	38"	48"	58"	66" (1675 mm)
Potencia del motor	50 ó 75 HP	50, 75, 100, 125 ó 150 HP	75, 100, 125, 150 ó 200 HP	150, 200 ó 250 HP
Velocidad	1,000 RPM	900 RPM	720 RPM	600 RPM
Apertura de la tolva	9" x 20"	11" x 24"	15" x 34"	17" x 37.5"
Alimentación	76 m/min	102 m/min	82 m/min	91 m/min

DISEÑOS OPCIONALES

Alimentación Horizontal
Tolva de Descarga para Re-Astillado
Alimentación por descarga superior o gravedad
Placas anti-desgaste helicoidales
Derecha o Izquierda
Descarga inferior
Descarga giratoria 360°
Descarga superior
Descarga trasera
Yunques de carburo
Contra Cuchillas endurecidas

Cribas Vibratorias Estándar de 13 hasta 65 Toneladas por hora **PCS-55 / PCS-66** **PCS-77 / PCS-88** **PCS-1010**



ESPECIFICACIONES					
Modelo	PCS-55	PCS-66	PCS-77	PCS-88	PCS-1010
Potencia del motor	2 HP	3 HP	5 HP	7.5 HP	10 HP
Superficie de trabajo	60" x 60"	72" x 72"	84" x 84"	96" x 96"	120" x 120"
Capacidad de producción	13 ton/hr	18 ton/hr	25 ton/hr	40 ton/hr	65 ton/hr
Peso	1,241 kg	1,478 kg	1,796 kg	3,440 kg	3,827 kg

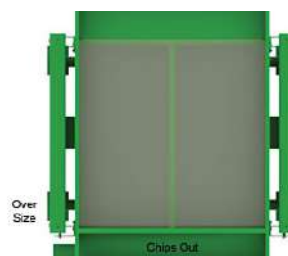
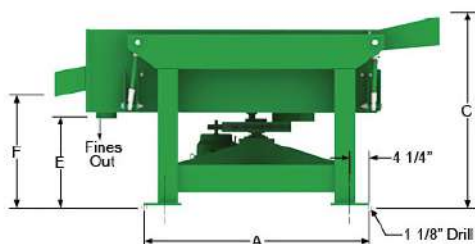
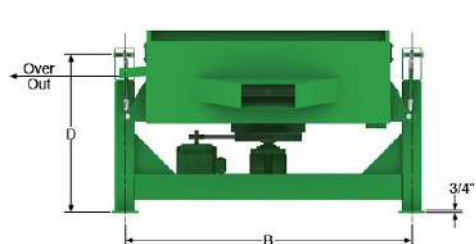
DISEÑOS OPCIONALES

Descarga trasera

Juntas universales Heavy Duty

Recubrimiento UHMW

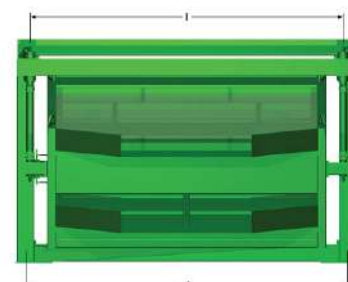
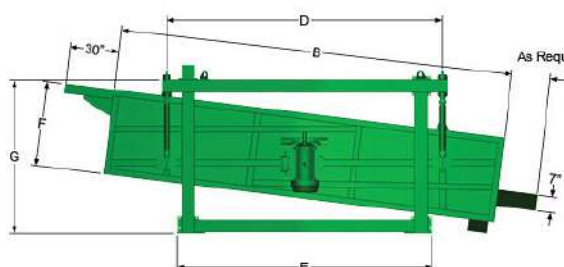
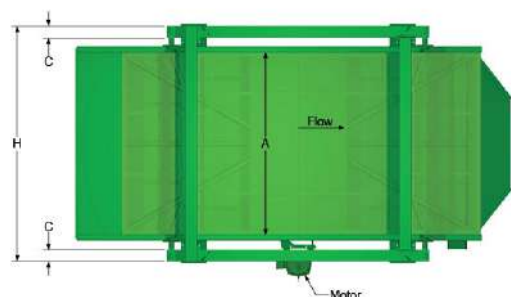
Recubrimiento de Acero Inoxidable



Cribas Vibratorias para Astillas Serie HV **HV-510 / HV-612** **HV-714 / HV-816** **HV-1020**



ESPECIFICACIONES					
Modelo	HV-510	HV-612	HV-714	HV-816	HV-1020
A X B	5' x 10'	6' x 12'	7' x 14'	8' x 16'	10' x 20'
C	6"	6"	6"	6"	8"
D	7'	9'	10'	12'	14'
E	5' 7"	7' 7"	8' 7"	10' 7"	12' 9"
F	3' 8"	3' 8"	3' 8"	3' 8"	4' 4"
G	7' 8 1/2"	7' 8 1/2"	7' 8 1/2"	7' 8 1/2"	7' 9 3/4"
H	7' 8"	8' 8"	9' 8"	10' 8"	13'
I	7'	8'	9'	10'	12"
J	7' 2"	8' 2"	9' 2"	10' 2"	12' 4"
Peso	3,982 kg	4,989 kg	5,669 kg	7,574 kg	8,686 kg
Potencia	5 HP	7.5 HP	7.5 HP	10 HP	15 HP



Conveyor de Vibración de 20'

PMD-MEDIUM DUTY 18" / 24"

PHD-HEAVY DUTY 18" / 24"



ESPECIFICACIONES

FIGURA	PMD – MEDIUM DUTY 18"	PMD – MEDIUM DUTY 24"	PHD – HEAVY DUTY 18"	PHD – HEAVY DUTY 24"
A	18"	24"	18"	24"
B	27"	33"	27"	33"
C	15.5"	15.5"	19"	19"
D	19.2"	19.2"	25"	25"
E	5"	5"	6"	6"
F	1.8"	1.8"	3"	3"
G	7.75"	7.75"	14"	14"
H	.19"	.19"	.23"	.23"
I	21.7"	21.7"	29"	29"

Descortezadoras de Troncos con Cabezal tipo Rosserhead

P-636-S / P-636-H / P-742-H

P-742-XH / P-848-S / P-848-H



CONFIGURACIONES OPCIONALES

Sistema eléctrico a 220V
Motor de 40 HP en el cabezal
Set extra de rodillos giratorios
Cabinas independientes climatizadas
Rodillos de uretano UHMW en los rodillos de rotación
Cabezal RosserHead de 16" de ancho

ESPECIFICACIONES

Modelo	P-636-S	P-636-H	P-742-H	P-742-XH	P-848-S	P-848-H
Cabezal (Diámetro x Ancho)	12" – 12"	12" – 12"	12" – 12"	12" – 12"	15" – 16"	15" – 16"
Potencia del motor	30 HP	30 HP	30 HP	30 HP	50 HP	50 HP
Longitudes de troncos	8' – 20'	8' – 20'	8' – 20'	8' – 20'	8' – 20'	8' – 20'
Diámetros de troncos	6" – 36"	6" – 36"	7" – 42"	7" – 42"	8" – 48"	8" – 48"
Pateadores de troncos	5	5	5	5	5	5
Diámetro del cilindro de los pateadores	3.5"	3.5"	3.5"	3.5"	3.5"	3.5"
Ruedas de rotación de troncos	6 sets	6 sets	6 sets	6 sets	6 sets	6 sets
Diámetro de flecha de rotación	2.4"	2.9"	3.4"	3.9"	3.4"	4.4"
Potencia del sistema hidráulico	25 HP	25 HP	25 HP	25 HP	25 HP	25 HP
Velocidad variable	Si	Si	Si	Si	Si	Si
Ancho del equipo	6' 11"	6' 11"	6' 11"	6' 11"	7' 5"	7' 5"
Longitud del equipo	33'	33'	33'	33'	35'	35'
Altura del equipo	8' 1"	8' 1"	8' 1"	8' 1"	8' 1"	8' 1"
Voladizo del carro (para efectos de transporte)	1' 3"	1' 3"	1' 3"	1' 3"	1' 3"	1' 3"
Peso del equipo	5,443 kg	5,670 kg	6,804 kg	7,167 kg	7,439 kg	7,983 kg

Astilladoras Precision Husky montado en paquete

Kwik-Chip con Discos de 38" hasta 66"

PRECISION HUSKY

Precision Husky fabrica los astilladores y cribas de mayor prestigio a nivel mundial. Tenemos cientos de unidades instaladas y produciendo astillas de alta calidad en países productores de madera en todo el planeta. Diseñados para una fácil instalación y mantenimiento. Fabricados en medidas desde 38" hasta 66" de diámetro combinándolos con cribas de volumen estándar o de alto volumen. Disponibilidad de equipos de gran tamaño, con la facilidad de instalar componentes en equipos pre-existentes.

Los equipos kwik-chip de Precision Husky incluyen su selección de disco astillador, criba, soplador, ciclón y tubería, todo montado en una base compacta y robusta que acomoda todas sus necesidades de astillado de madera de desperdicio generada en su aserradero. Los componentes se pueden acomodar para adaptarse a sus necesidades de espacio.

Al utilizar el diseño exclusivo true-slice de los astilladores de Precision Husky, usted obtendrá astillas de dimensiones uniformes con menores requerimientos de energía.

Los equipos kwik-chip han sido diseñados para trabajar en aserraderos con producción desde 6 mil hasta 200 mil pies tablas por turno. Disponibilidad de equipos potenciados por motores diesel.



**Disco de Sierra Freud
de 250 mm
LP20M 025P**



ESPECIFICACIONES	
Aplicación	Sierras para corte de madera maciza
Materiales	Madera maciza, blanda y dura.
Diámetro	250 mm
Corte	2.8 mm
Cuerpo	1.8 mm
Agujero	30 mm
Ataque	15°
Nº de dientes	24
Tipo de dientes	ALT

**Disco de Sierra Freud
de 250 mm
LP30M 025P**



ESPECIFICACIONES	
Aplicación	Sierras para corte de madera maciza
Materiales	Madera maciza, blanda y dura.
Diámetro	250 mm
Corte	2.8 mm
Cuerpo	1.8 mm
Agujero	30 mm
Ataque	15°
Nº de dientes	40
Tipo de dientes	ALT

**Disco de Sierra Freud
de 250 mm
LP40M 025P**



ESPECIFICACIONES	
Aplicación	Sierras para corte de madera maciza
Materiales	Madera maciza, blanda y dura.
Diámetro	250 mm
Corte	2.8 mm
Cuerpo	1.8 mm
Agujero	30 mm
Ataque	15°
Nº de dientes	60
Tipo de dientes	ALT

**Disco de Sierra Freud
de 300 mm
LP60M 003P**



ESPECIFICACIONES	
Aplicación	Sierras adecuadas para corte a lo largo y a través de la veta.
Materiales	Madera maciza, blanda y dura, así como tableros, incluso con clavos o grapas metálicas.
Diámetro	300 mm
Corte	2.8 mm
Cuerpo	1.8 mm
Agujero	30 mm
Ataque	15°
Nº de dientes	48
Tipo de dientes	ATB

**Disco de Sierra Freud
de 350mm
LP70M 002P**



ESPECIFICACIONES	
Aplicación	Sierras adecuadas para corte a lo largo y a través de la veta.
Materiales	Madera maciza, blanda y dura, así como tableros, incluso con clavos o grapas metálicas.
Diámetro	350 mm
Corte	3.0 mm
Cuerpo	2.2 mm
Agujero	30 mm
Ataque	15°
Nº de dientes	28
Tipo de dientes	ATB

**Disco de Sierra Freud
de 400mm
LP70M 008P**



ESPECIFICACIONES	
Aplicación	Sierras adecuadas para corte a lo largo y a través de la veta.
Materiales	Madera maciza blanda y dura, así como tableros, incluso con clavos o grapas metálicas.
Diámetro	400 mm
Corte	3.8 mm
Cuerpo	2.8 mm
Agujero	30 mm
Ataque	15°
Nº de dientes	28
Tipo de dientes	ATB

**Disco de Sierra Freud
de 250 mm
LP80M 001P**



ESPECIFICACIONES	
Aplicación	Sierras para corte de metales no ferrosos
Materiales	Aluminio y metales no ferrosos, polímeros.
Diámetro	250 mm
Corte	2.8 mm
Cuerpo	2.2 mm
Agujero	30 mm
Ataque	15°
Nº de dientes	80
Tipo de dientes	ALT

**Disco de Sierra Freud
de 300 mm
LU1E 0500**



ESPECIFICACIONES	
Aplicación	Sierras para el corte de madera maciza - Corte de espesor reducido
Materiales	Madera seca, blanda y dura, incluso con nudos sueltos
Diámetro	300 mm
Corte	2.6 mm
Cuerpo	1.8 mm
Agujero	30 mm
Ataque	15°
Nº de dientes	24
Tipo de dientes	Diente plano con ángulo de corte positivo y protección antirretroceso.

**Disco de Sierra Freud
de 400 mm
LU2A3300**



ESPECIFICACIONES	
Aplicación	Sierras para el corte de paneles de madera y compuestos
Materiales	Madera maciza blanda y dura, aglomerado sin procesar y madera contrachapada.
Diámetro	400mm
Corte	4,0mm
Cuerpo	2,8mm
Agujero	30mm
Ataque	10°
Nº de dientes	60
Tipo de dientes	ATB

**Disco de Sierra Freud
de 450 mm
LU2A 3600**



ESPECIFICACIONES

Aplicación	Sierras para el corte de paneles de madera y compuestos
Materiales	Madera maciza, blanda y dura, aglomerado sin procesar y madera contrachapada.
Diámetro	450 mm
Corte	4.4 mm
Cuerpo	3.0 mm
Agujero	30 mm
Ataque	10°
Nº de dientes	66
Tipo de dientes	ATB

**Disco de Sierra Freud
de 250mm
LU3F 0200**



ESPECIFICACIONES

Aplicación	Sierras para corte de paneles bilaminados y materiales plásticos
Materiales	Paneles bilaminados, plásticos.
Diámetro	250 mm
Corte	3.2 mm
Cuerpo	2.2 mm
Agujero	30 mm
Ataque	10°
Nº de dientes	80
Tipo de dientes	Diente trapecio plano con ángulo de corte negativo

**Disco de Sierra Freud
de 300mm
LU3F 0300**

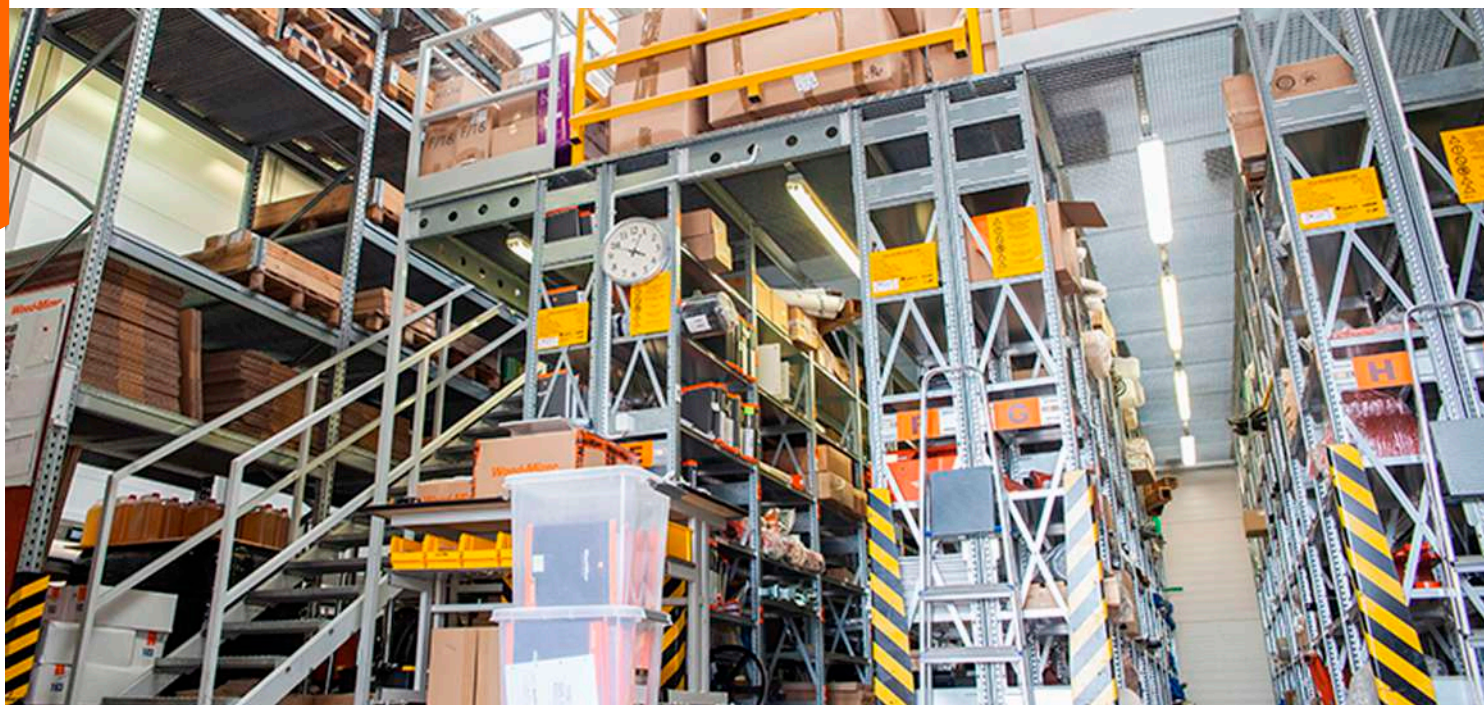


ESPECIFICACIONES

Aplicación	Sierras para corte de paneles bilaminados y materiales plásticos
Materiales	Paneles bilaminados, plásticos.
Diámetro	300 mm
Corte	3.2 mm
Cuerpo	2.2 mm
Agujero	30 mm
Ataque	15°
Nº de dientes	96
Tipo de dientes	Diente trapecio plano con ángulo de corte negativo.



Instalación y Capacitación de todos nuestros Equipos Suministrados.



Soporte Técnico Especializado y Almacén de Refacciones Originales.



Mantenimiento Preventivo y Correctivo de todas la Marcas.



Fabricación, Afilado y Trabado de Sierras para Aserraderos.

The logo for MAHEXA FORESTAL is centered at the top. It features a stylized orange sun with a jagged, sawtooth-like edge. The sun is partially obscured by a black rectangular frame that contains the company name in white, bold, sans-serif capital letters. A registered trademark symbol (®) is located at the bottom right of the frame.

MAHEXA FORESTAL

Debido a los constantes avances en ingeniería y tecnología el fabricante se reserva el derecho de actualizar o modificar diseño, especificaciones y características de los equipos sin previo aviso.

Las imágenes utilizadas podrían NO corresponder al 100% al producto recibido, esto debido a mejoras realizadas por los fabricantes.

La empresa se reserva el derecho a errores tipográficos, redacción o de impresión.

**ATENTAMENTE
MAHEXA FORESTAL SA DE CV**

Industria Forestal y de la Transformación de la Madera.

OMEGA MACHINERY

SILVERLINE

Wood-Mizer
from forest to final form

MAHEXA FORESTAL

 maggi
TECHNOLOGY

 PRECISION
PRECISION HUSKY CORPORATION

freud





 LOGICA^{H&S}

Expertos en Exportación Directa de Fábrica
a todo México, Centroamérica y Sudamérica.

¡Síguenos en nuestras Redes Sociales !

    @MahexaForestal

 info_clientes@mahego.com

 mahego.com  Encino #25 Col. El Olmo Xalapa, Ver.México, 91194   (228) 141.6060