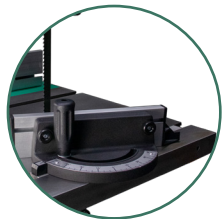


Es una marca registrada en varios países que agrupa a un consorcio de fábricas líderes en sus mercados a nivel mundial. Todos nuestros equipos son fabricados con la mayor tecnología disponible. Nuestros procesos de fundición cumplen con los más altos estándares de calidad. Cuerpos de trabajo diseñados para evitar la vibración que incluyen una gran cantidad de acero, lo que los hace lograr un desempeño completamente confiable garantizando una vida útil durante muchos años de trabajo. Todos los procesos de maquinado se realizan con equipos CNC. Sólo utilizamos componentes eléctricos y neumáticos de marcas líderes a nivel mundial, logrando con esto un fácil suministro de refacciones y minimizando tiempos.

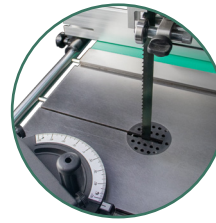


Botonera de arranque y paro para un control conveniente de la sierra.

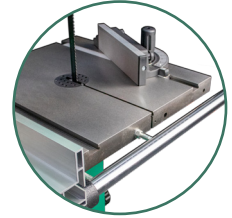


Guía transportadora (miter gauge) de -45° a 45° para cortes angulares.

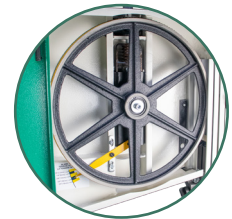
Potente motor de 1 HP en fundición de aluminio para una mayor disipación del calor.



Guía de sierra con rodamientos para cortes precisos.



Robusta mesa de trabajo fabricada en acero de fundición para una estabilidad óptima.



Volantes recubiertos con pista de caucho fabricados en acero de fundición para una durabilidad excepcional.



SIERRA DE CINTA OM-BS14

Debido a los constantes avances en ingeniería y tecnología el fabricante se reserva el derecho de actualizar o modificar diseño, especificaciones y características de los equipos sin previo aviso. Las imágenes utilizadas podrían no corresponder al 100% con el producto recibido.

Descripción

La sierra de cinta OM-BS14 es una herramienta robusta diseñada específicamente para satisfacer las necesidades de las carpinterías profesionales.

Con su potente motor esta sierra ofrece cortes precisos y eficientes en una variedad de materiales de madera.

Su diseño ergonómico y su facilidad de uso la convierten en una opción ideal para proyectos de carpintería de todos los niveles

Características

- Extensión de mesa adicional de 108 mm para mayor soporte durante el trabajo.
- Doble velocidad por cambio de poleas, permitiendo adaptarse a diferentes tipos de cortes.
- Guía de escuadra transportadora fabricada en acero sólido para una guía precisa del material.
- Acabado de pintura en powder finish para una mayor resistencia a la corrosión.
- Perilla de fácil acceso a los volantes para un ajuste sencillo.
- Mirilla para ver el posicionamiento de la sierra y facilitar el corte preciso.
- Palanca de fácil liberación de tensión de sierra para un cambio rápido de la sierra.

Especificaciones

DIMENSIONES Y PESO APROXIMADO DE LA SIERRA DE CINTA	
Longitud	87 cm
Ancho	65 cm
Altura	165 cm
Peso	70 kg
POTENCIA DEL MOTOR DISPONIBLE	
0.75 kW (1 HP)	Monofásico 110V 60Hz
CAPACIDAD DE CORTE	
Altura máxima de corte	19.5 cm (7.5")
Ancho máximo de corte con guía	30 cm (11.5")
Distancia de la sierra cinta a la columna	34 cm (13.5")
CARACTERÍSTICAS DE LA SIERRA DE CINTA	
Diámetro de los volantes	350 mm (13.7")
Ancho de los volantes	20 mm
Rango de ancho de la sierra cinta	6 mm – 19 mm (1/4" – 3/4")
Longitud de la sierra cinta	248.2 cm (97.7")
Rango de velocidades de la sierra cinta	7.3 m/s – 15 m/s
Tamaño de la mesa de trabajo	51 cm x 40 cm
Altura de la mesa de trabajo	101 cm
Rango de inclinación de la mesa de trabajo	0° – 45°
Cantidad de tomas de extracción de aserrín	1
Diámetro de tomas de extracción de aserrín	100 mm