

Wood-Mizer Industries, fundada en 1982 en Indiana (EE.UU), diseña y fabrica aserraderos, sierras cintas, reaserraderos, desorilladoras, afiladores, líneas de procesos inteligentes, (entre otros productos) que aumentan la producción de aserrío en las empresas, ayudando a reducir los costes operativos aumentando el rendimiento de cada tronco. Con sus modernas instalaciones de fabricación en Estados Unidos y Europa garantizan la máxima calidad y el mejor servicio técnico de la industria en sus productos. Un estricto control de calidad y una mejora constante, son implementados para mejorar los procesos, calidad y velocidad en cada proceso de la fabricación, desde el desarrollo inicial, hasta el montaje final de cada proyecto.



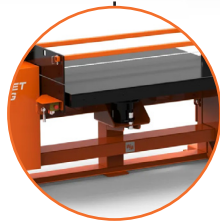
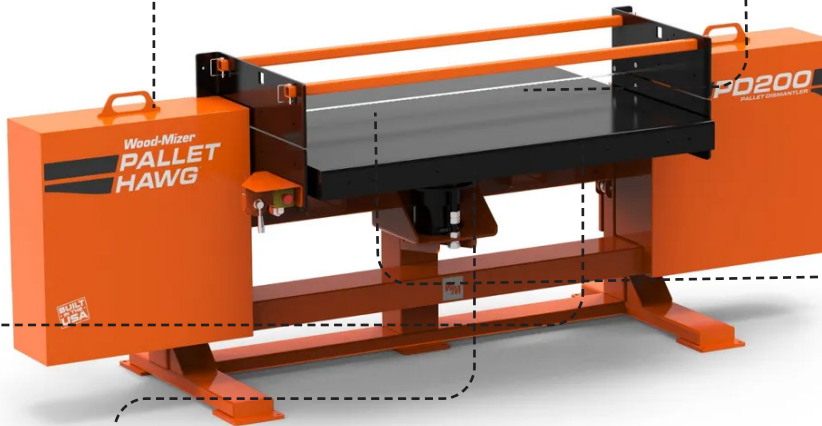
Ancho de sierra cinta de 32 mm (1-1/4").



Opciones de motor eléctrico (10 HP) o gasolina (19 HP).



Capacidad de trabajo estándar de 60", ampliable hasta 96".



Mesa neumática ajustable con recorrido de 5 1/4".



Alta durabilidad de la sierra (1,200 tarimas o 3 días de producción).

# DESMANTELADORA DE TARIMAS PD200

Debido a los constantes avances en ingeniería y tecnología el fabricante se reserva el derecho de actualizar o modificar diseño, especificaciones y características de los equipos sin previo aviso. Las imágenes utilizadas podrían no corresponder al 100% con el producto recibido.

## Descripción

La sierra de procesamiento de tarimas Pallet Hawg, esta diseñada para realizar un gran número de actividades de reciclaje de tarimas, incluidas la preparación y la recuperación de tarimas.

Gracias a la combinación exclusiva de alto torque y bajas RPM, ofrece una esperanza de vida útil de 1,200 tarimas procesadas por sierra.

## Características

- Capacidad de 1.5 m (60"), ampliable hasta 2.4 m (96").
- Sistema mecánico de tensión de la sierra sin fallos.
- Altura de la mesa ajustable con desplazamiento de 133 mm (5-1/4").
- La válvula manual neumática sube y baja la mesa.
- Motor de 19 HP con reductor de la transmisión.

## Especificaciones

DIMENSIONES Y PESO APROXIMADO DE LA DESMANTELADORA	
<b>Longitud</b>	320 cm
<b>Ancho</b>	150 cm
<b>Altura</b>	130 cm
<b>Peso</b>	820 kg
POTENCIA DE LOS MOTORES DISPONIBLES	
<b>Gasolina</b>	19 HP
<b>Eléctrico</b>	7.5 kW (10 HP)
<b>Voltaje y fases</b>	220V Monofásico / 220V Trifásico / 440V Trifásico, 60Hz
CAPACIDAD DE CORTE	
<b>Rango de altura de la mesa a la sierra cinta</b>	0 mm a 133 mm (0" a 5-1/4")
<b>Ancho máximo de corte (mesa estándar)</b>	150 cm (60")
<b>Ancho máximo de corte (W)</b>	170 cm (66")
<b>Ancho máximo de corte (W72)</b>	180 cm (72")
<b>Ancho máximo de corte (W84)</b>	210 cm (84")
<b>Ancho máximo de corte (W96)</b>	240 cm (96")
CARACTERÍSTICAS DE LA DESMANTELADORA	
<b>Longitud de la sierra cinta (mesa estándar)</b>	680 cm
<b>Ancho de la sierra cinta</b>	32 mm (1-1/4")
<b>Rango de altura de la mesa de trabajo</b>	78.7 cm a 92.7 cm (31" a 36-1/2")
<b>Velocidad de la sierra cinta</b>	11 m/s
<b>Vida útil estimada de una sierra cinta</b>	1,200 tarimas o 3 días de producción
OPCIONES DE LA DESMANTELADORA	
<b>Mesa de descarga central</b>	C
<b>Mesa de descarga trasera</b>	R
<b>Tolva receptora de tablas delantera</b>	110233
<b>Tolva receptora de tablas trasera</b>	110233