

Omega Machinery Inc es una marca registrada en varios países que agrupa a un consorcio de fábricas líderes en sus mercados a nivel mundial. Todos nuestros equipos son fabricados con la mayor tecnología disponible. Nuestros procesos de fundición cumplen con los más altos estándares de calidad. Cuerpos de trabajo diseñados para evitar la vibración que incluyen una gran cantidad de acero, lo que los hace lograr un desempeño completamente confiable garantizando una vida útil durante muchos años de trabajo. Todos los procesos de maquinado se realizan con equipos CNC. Sólo utilizamos componentes eléctricos y neumáticos de marcas líderes a nivel mundial, logrando con esto un fácil suministro de refacciones y minimizando tiempos.



Guía escantillón ajustable de -45 a 45°



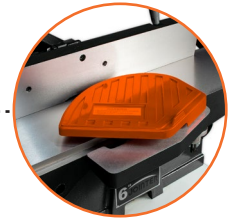
Gabinete cerrado para mayor seguridad



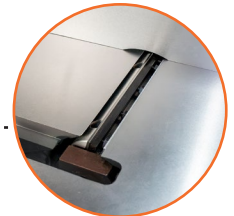
Pedal de elevación para fácil transporte



Mesa de hierro colado, estable y resistente



Guarda retráctil para proteger los dedos.



Cabezal de cuchillas rectas u opción helicoidal



CANTEADORA DE 6" OM-JT150-STC

Debido a los constantes avances en ingeniería y tecnología el fabricante se reserva el derecho de actualizar o modificar diseño, especificaciones y características de los equipos sin previo aviso. Las imágenes utilizadas podrían no corresponder al 100% con el producto recibido.

Descripción

La canteadora **OM-JT150-STC** de Omega Machinery es una herramienta fundamental para cualquier taller de carpintería, diseñada para pulir y alisar las caras de las tablas de madera con precisión y eficiencia. Este equipo robusto, equipado con un motor de 1 HP, maneja piezas de hasta 150 mm (6") de ancho, garantizando acabados limpios y uniformes esenciales para trabajos de alta calidad.

Con opciones de cabezales de corte recto o helicoidal, la canteadora se adapta a distintas necesidades de acabado, desde cortes básicos hasta trabajos más complejos que requieren una atención al detalle superior. La guía escantillón ajustable permite realizar cortes inclinados entre -45 y 45 grados, ampliando las posibilidades de diseño y acabado.

Además, su sistema de protección retráctil y el interruptor de seguridad enfatizan la seguridad operativa, haciendo de la **OM-JT150** una herramienta confiable y avanzada para el tratamiento de madera.

Características

- Equipada con un motor de 0.75 kW (1 HP).
- Cuenta con una amplia mesa de hierro colado que proporciona una superficie estable y resistente para trabajar.
- Cuenta con una guarda de protección retráctil que protege al operador contra salpicaduras de virutas y garantiza un ambiente de trabajo seguro y libre de riesgos.
- Ofrecemos la opción de cabezal de corte recto o helicoidal.
- Cuenta con un robusto gabinete cerrado con puerta de acceso, que proporciona un entorno de trabajo seguro y protegido.
- Incluye una guía escantillón ajustable que permite realizar cortes inclinados en un rango de -45 a 45 grados.
- Incluye un práctico pedal de elevación que facilita el transporte y la manipulación de la máquina.
- Incorpora un preciso sistema de sujeción de guía central que brinda una gran estabilidad durante el proceso de corte.
- Está equipada con un interruptor de seguridad que garantiza un arranque y paro seguros de la máquina.

Especificaciones

DIMENSIONES Y PESO APROXIMADO DE LA CANTADEADORA	
Longitud	119 cm
Ancho	52 cm
Altura	120 cm
Peso	76 kg
POTENCIA DEL MOTOR INSTALADO	
Motor principal	0.75 kW (1 HP)
Voltaje y fases	110V Monofásico, 60Hz
CAPACIDAD DE CORTE	
Ancho máximo de corte	150 mm (6")
Rango de profundidad de corte	0 mm a 12.7 mm
Rango de profundidad de traslape	0 mm a 10 mm
CARACTERÍSTICAS DE LA CANTEADORA	
Longitud de la mesa de trabajo	119 cm (46.8")
Ancho de la mesa de trabajo	180 mm (7")
Velocidad de giro del cabezal de corte	5,200 RPM
Diámetro del cabezal	60 mm
Número de cuchillas en cabezal recto	3 cuchillas
Número de cuchillas en cabezal helicoidal	28 cuchillas (4 filas de 7 cuchillas)
Longitud de la guía escantillón	72.5 cm
Altura de la guía escantillón	10 cm
Rango de inclinación de la guía escantillón	-45° a 45°